

Fresubin® JUCY Drink Apelsin

Fettfri näringsdryck med uppfriskande fruktsmak

Juiceliknande kosttillägg med högt energiinnehåll (1,5 kcal/ml) för kostbehandling av patienter med eller med risk för undernäring, särskilt de med fettmalabsorption och/eller högt energibehov.



Med högkvalitativt protein för ett balanserat aminosyrintag¹

Fettfri och därför särskilt lämplig för patienter med fettmalabsorption

Utan fibrer för dem som inte tolererar fibrer

Finns i två uppfriskande fruktsmaker för bättre behandlingsföljksamhet² som ett alternativ till mjölkliknande näringsdrycker

Fresubin® JUCY Drink

Fresubin JUCY Drink finns i 200 ml EasyBottle i totalt två olika smaker:
Apelsin och Äpple.



Näringsdeklaration

Innehåll		per 100 ml	flaska = 200 ml
Smak Apelsin			
Energivärde	kJ (kcal)	630 (150)	1260 (300)
Fett	g	0	0
varav mättat fett	g	0	0
Kolhydrater	g	33,5	67
varav socker	g	8,0	16,0
varav laktos	g	≤ 0,03	≤ 0,06
Fibrer	g	0	0
Protein	g	4,0	8,0
varav mjölkprotein	%	100	100
varav kasein/vassle	%	0/100	0/100
Salt	g	0,02	0,04
Vitaminer			
Vitamin A	µg RE°	178	356
av vilka β-karoten	µg RE°	28	56
Vitamin D	µg	2,5	5
Vitamin E	mg α-TE°°	3,75	7,5
Vitamin K	µg	25	50
Vitamin C	mg	18,8	37,6
Tiamin	mg	0,3	0,6
Riboflavin	mg	0,4	0,8
Niacin	mg/mg NE°°°	1,8/2,6	3,6/5,2
Vitamin B ₆	mg	0,43	0,86
Folsyra	µg	62,5	125
Vitamin B ₁₂	µg	0,75	1,5
Biotin	µg	9,4	18,8
Pantotensyra	mg	1,5	3
Mineraler och spårelement			
Natrium	mg	6	12
Kalium	mg	7	14
Klorid	mg	190	380
Kalcium	mg	50	100
Fosfor	mg	11	22
Magnesium	mg	1	2
Järn	mg	2,5	5
Zink	mg	1,88	3,76
Koppar	mg	0,38	0,75
Mangan	mg	0,5	1
Fluor	mg	0,25	0,5
Selen	µg	12,5	25
Krom	µg	12,5	25
Molybden	µg	18,8	37,6
Jod	µg	37,5	75
Osmolaritet	mosmol/l		680
Osmolalitet	mosmol/kg H ₂ O		900
Energifördelning (E %)			
Fett 0 E %, kolhydrater 89 E %, fiber 0 E %, protein 11 E %			
°retinolekvivalenter (RE), °°tokoferolekvivalenter (α-TE), °°°niacinekvivalenter (NE)			
Fettfri.			
Proteinkälla: vassleprotein.			
Kolhydratkälla: maltodextrin, sackaros.			
Fiberfri.			

Produktinformation

Livsmedel för speciella medicinska ändamål.

För kostbehandling av patienter med eller med risk för undernäring, särskilt de med fett malabsorption och/eller högt energibehov. Lämplig för preoperativ kostbehandling av kirurgiska patienter. Juiceliknande kosttillslag med högt energiinnehåll (1,5 kcal/ml). Fett- och fiberfri. Låglaktos. Glutenfri.

Dosering:

Som kosttillslag rekommenderas 2-3 flaskor/dag, eller enligt inrådan från sjukvårdspersonal.

Viktigt:

Används under medicinsk övervakning. Inte lämplig som enda näringskälla. Inte lämplig för barn under 3 år. Använd med försiktighet till barn under 6 år. Inte lämplig för patienter med galaktosemi.

Anvisning:

Förvaras i rumstemperatur. Öppnad flaska kan förvaras i kylskåp och användas inom 24 timmar. Serveras bäst kyld. Skaka väl innan användning. Förpackad i en skyddande atmosfär.

Ingredienser

Ingredienser JUCY Drink, smak Apelsin:

Vatten, glukossirap, vassleprotein (från mjölk), socker, maltodextrin, arom, kalciumklorid, vitamin C, kaliumklorid, järncitrat, zinksulfat, natriumklorid, vitamin E, magnesiumklorid, pantotensyra, niacin, manganklorid, skumdämpningsmedel (E 471), kopparsulfat, vitamin B₆, riboflavin, natriumfluorid, vitamin A, tiamin, β-karoten, folsyra, kromklorid, kaliumjodid, natriummolybdat, vitamin K, natriumselenit, biotin, vitamin D, vitamin B₁₂.

Smaker

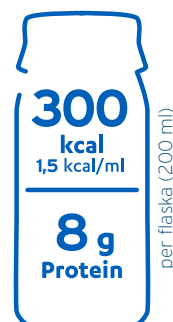
Apelsin: finns i förpackning om 4x200 ml EasyBottle, varunummer **851957**, artikelnummer **8770601**.

Minsta beställningsmultipel: 6x4x200 ml.

Minsta beställningsmultipel Apotek: 1x4x200 ml.

1) World Health Organization. Protein and amino acid requirements in human nutrition. WHO technical report series. 2007;935.

2) Hubbard GP, Elia M, Holdaway A, et al. A systematic review of compliance to oral nutritional supplements. Clin Nutr. 2012;31(3):293-312.



Fresubin® JUCY Drink Äpple

Fettfri näringsdryck med uppfriskande fruktsmak

Juiceliknande kosttillägg med högt energiinnehåll (1,5 kcal/ml) för kostbehandling av patienter med eller med risk för undernäring, särskilt de med fettmalabsorption och/eller högt energibehov.

Med högkvalitativt protein för ett balanserat aminosyrintag¹

Fettfri och därför särskilt lämplig för patienter med fettmalabsorption

Utan fibrer för dem som inte tolererar fibrer

Finns i två uppfriskande fruktsmaker för bättre behandlingsföljksamhet² som ett alternativ till mjölkliknande näringsdrycker



Fresubin® JUCY Drink

Fresubin JUCY Drink finns i 200 ml EasyBottle i totalt två olika smaker:
Apelsin och Äpple.



Näringsdeklaration

Innehåll		per 100 ml	flaska = 200 ml
Smak Äpple			
Energivärde	kJ (kcal)	630 (150)	1260 (300)
Fett	g	0	0
varav mättat fett	g	0	0
Kolhydrater	g	33,5	67
varav socker	g	8,0	16,0
varav laktos	g	≤ 0,03	≤ 0,06
Fibrer	g	0	0
Protein	g	4,0	8,0
varav mjölkprotein	%	100	100
varav kasein/vassle	%	0/100	0/100
Salt	g	0,02	0,04
Vitaminer			
Vitamin A	µg RE°	150	300
av vilka β-karoten	µg RE°	0	0
Vitamin D	µg	2,5	5
Vitamin E	mg α-TE°°	3,75	7,5
Vitamin K	µg	25	50
Vitamin C	mg	18,8	37,6
Tiamin	mg	0,3	0,6
Riboflavin	mg	0,4	0,8
Niacin	mg/mg NE°°°	1,8/2,6	3,6/5,2
Vitamin B ₆	mg	0,43	0,86
Folsyra	µg	62,5	125
Vitamin B ₁₂	µg	0,75	1,5
Biotin	µg	9,4	18,8
Pantotensyra	mg	1,5	3
Mineraler och spårelement			
Natrium	mg	6	12
Kalium	mg	7	14
Klorid	mg	190	380
Kalcium	mg	50	100
Fosfor	mg	11	22
Magnesium	mg	1	2
Järn	mg	2,5	5
Zink	mg	1,88	3,76
Koppar	mg	0,38	0,75
Mangan	mg	0,5	1
Fluor	mg	0,25	0,5
Selen	µg	12,5	25
Krom	µg	12,5	25
Molybden	µg	18,8	37,6
Jod	µg	37,5	75
Osmolaritet	mosmol/l		680
Osmolalitet	mosmol/kg H ₂ O		900
Energifördelning (E %)			
Fett 0 E %, kolhydrater 89 E %, fiber 0 E %, protein 11 E %			
°retinolekvivalenter (RE), °°tokoferolekvivalenter (α-TE), °°°niacinekvivalenter (NE)			
Fettfri.			
Proteinkälla: vassleprotein.			
Kolhydratkälla: maltodextrin, sackaros.			
Fiberfri.			

Produktinformation

Livsmedel för speciella medicinska ändamål.

För kostbehandling av patienter med eller med risk för undernäring, särskilt de med fett malabsorption och/eller högt energibehov. Lämplig för preoperativ kostbehandling av kirurgiska patienter. Juiceliknande kosttillslag med högt energiinnehåll (1,5 kcal/ml). Fett- och fiberfri. Låglaktos. Glutenfri.

Dosering:

Som kosttillslag rekommenderas 2-3 flaskor/dag, eller enligt inrådan från sjukvårdspersonal.

Viktigt:

Används under medicinsk övervakning. Inte lämplig som enda näringskälla. Inte lämplig för barn under 3 år. Använd med försiktighet till barn under 6 år. Inte lämplig för patienter med galaktosemi.

Anvisning:

Förvaras i rumstemperatur. Öppnad flaska kan förvaras i kylskåp och användas inom 24 timmar. Serveras bäst kyld. Skaka väl innan användning. Förpackad i en skyddande atmosfär.

Ingredienser

Ingredienser JUCY Drink, smak Äpple:

Vatten, glukossirap, vassleprotein (från mjölk), socker, maltodextrin, kalciumklorid, arom, vitamin C, kaliumklorid, järncitrat, zinksulfat, natriumklorid, vitamin E, magnesiumklorid, pantotensyra, niacin, manganklorid, skumdämpningsmedel (E 471), kopparsulfat, vitamin B₆, riboflavin, natriumfluorid, vitamin A, tiamin, folsyra, kromklorid, kaliumjodid, natriummolybdat, vitamin K, natriumselenit, biotin, vitamin D, vitamin B₁₂.

Smaker

Äpple: finns i förpackning om 4x200 ml EasyBottle, varunummer **851964**, artikelnummer **8748601**.

Minsta beställningsmultipel: 6x4x200 ml.

Minsta beställningsmultipel Apotek: 1x4x200 ml.

1) World Health Organization. Protein and amino acid requirements in human nutrition. WHO technical report series. 2007;935.
2) Hubbard GP, Elia M, Holdaway A, et al. A systematic review of compliance to oral nutritional supplements. Clin Nutr. 2012;31(3):293-312.



**FRESENIUS
KABI**

Fresenius Kabi AB
www.fresenius-kabi.se

Order
E-post: order.sverige@fresenius-kabi.com
Tel: 020-98 40 20

Produktfrågor
E-post: medinfo.sverige@fresenius-kabi.com
Tel: 020-116 68 44

Övriga frågor
E-post: kundservice@fresenius-kabi.com
Tel: 020-98 40 20