

BacT/ALERT® adapter för blodprovstagning



BETECKNAR ETT REVIDERAT AVSNITT

ANVÄNDNINGSSOMRÅDE

BacT/ALERT® adapter för blodprovstagning används som ett hjälpmedel för att underlätta blodfyllning i BacT/ALERT blododlingsflaska av plast, när en butterfly-kanyl för blodprovstagning används. **Se upp! Adaptern för blodprovstagning FÅR INTE användas som en direktdragningsanordning. Tappa endast blod med ett set för blodprovstagning.**

SAMMANFATTNING OCH FÖRKLARING

BacT/ALERT adapter för blodprovstagning består av två komponenter: en adapterhylsa och en adapterinsats. Adapterhylsan används för att underlätta fyllningen av blod i en BacT/ALERT blododlingsflaska av plast. Adapterinsatsen kan låsas i läge inuti adapterhylsan, så att blod fylls in i vakuumprovtagningsrör.

BacT/ALERT adapterhylsa och -insats för blodprovstagning är rekommenderad för engångsanvändning. Se godkända riktlinjer för användning av BacT/ALERT adapterhylsa och -insats för blodprovstagning.

MEDFÖLJANDE MATERIAL

För *in vitro*-diagnostik.

Varje komponent säljs separat.

120 enheter **BacT/ALERT® adapterhylsa för blodprovstagning** (adapterhylsa) – osteril anordning av polypropylen, vilken används för provtagning i BacT/ALERT odlingsflaskor.

60 enheter **BacT/ALERT® adapterinsats för blodprovstagning** (adapterinsats) – osteril anordning av polypropylen, som används (tillsammans med BacT/ALERT adapterhylsa för blodprovstagning) för att placera en överföringsnål så att det underlättar blodprovstagning i blodprovtagningsrör.

Nödvändigt material som inte medföljer

Set för blodprovstagning

BacT/ALERT® blododlingsflaska/-flaskor

Förvaringsanvisningar

BacT/ALERT adapter för blodprovstagning får inte utsättas för direkta värmekällor.

FÖRSIKTIGHETSÅTGÄRDER OCH KOMMENTAR TILL ANALYSPROCEDUREN

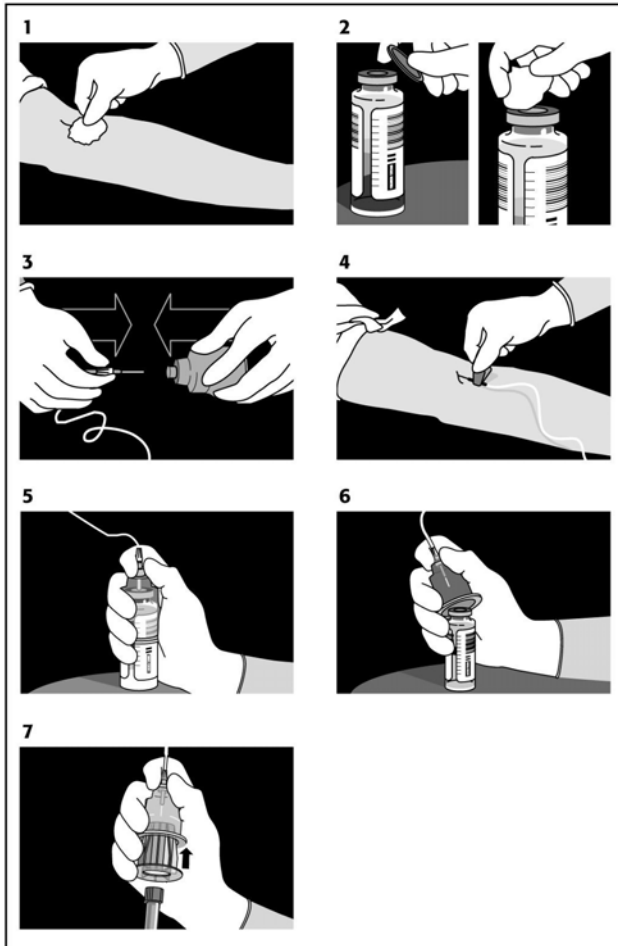
1. Övervaka hela processen noga för att säkerställa korrekt flöde och undvika att flaskans innehåll flödar tillbaka i adapterslangen. På grund av förekomsten av kemiska tillsatser i odlingsflaskan är det viktigt att förhindra eventuellt tillbakaflöde och efterföljande negativa konsekvenser genom att följa relevant procedur.

2. Vidta försiktighetsåtgärder för att förhindra kontaminering både vid beredning av flaskan och inokulering av patientprovet. En förutsättning är att huden desinficeras noggrant för att förhindra kontaminering.
3. Om BacT/ALERT adapter för blodprovstagning kontamineras eller går sönder, ska den hanteras som smittsam. Kassera enligt lokala och nationella riktlinjer för avfallshantering av biologiskt riskavfall.
4. BacT/ALERT blododlingsflaskor ska förvaras stående under provtagningen.
5. Om du inokulerar mer än en typ av BacT/ALERT blododlingsflaskor, ska du först inokulera den aeroba odlingsflaskan och därefter den anaeroba odlingsflaskan.
6. BacT/ALERT adapterhylsa för blodprovstagning MÅSTE vara ordentligt ansluten till luerkontakten på butterfly-kanylen för blodprovstagning innan den används.
7. BacT/ALERT adapterhylsa för blodprovstagning får inte användas tillsammans med BacT/ALERT MB-flaskan av glas.
8. En kontaminerad odlingsflaska kan innehålla övertryck och om den används för direktdragnings kan det leda till återflöde in i patientens ven. Kontaminering av odlingsflaskan går inte alltid att se med blotta ögat. Övervaka direktdragningsprocessen noga för att undvika återflöde.
9. Avlägsna inte insatsen från hylsan efter insamling. Kassera BacT/ALERT adapterhylsa och -insats för blodprovstagning efter användning.
10. Felaktig anslutning av adapterhylsan till luerkontakten eller användning av ett inkompatibelt set för provtagning kan resultera i exponering under användning.
11. Hantera alla biologiska prover och vassa föremål för blodprovstagning enligt institutionens rutiner och procedurer. Se till att få lämplig medicinsk undersökning i händelse av exponering för biologiska prover eftersom prover kan överföra infektiösa sjukdomar. Följ tillverkarens bruksanvisning för vassa föremåls användning för säkerhet och åtgärder vid biologiska risker.

ANALYSFÖRFARANDE

1. Rengör vald venpunktionsplats enligt rekommendationerna i arbetsplatsens godkända metod. Låt lufttorka. (Bild 1)
2. Tag bort snäpphylsorna från nödvändigt antal korrekt märkta BacT/ALERT odlingsflaskor och desinficera det oskyddade septumet med en alkoholindränkt tuss (eller liknande). Låt lufttorka. Flaskan/flaskorna ska förvaras stående under provtagningen. (Bild 2)
3. Anslut adapterhylsan tätt mot luerkontakten på butterfly-kanylen i blodprovtagningssettet. (Bild 3)
4. Venpunktera. Säkra nålen med tejp eller håll den på plats, när den är i venen. (Bild 4)

5. **Behåll kontrollen över luerkontakten genom att hålla fast den mellan tummen och pekfingeret.** Placera adapterhylsan på det aeroba BacT/ALERT-septumet i odlingsflaskan och tryck ned för att penetrera och erhålla blodflöde. Kontrollera att blodet rinner in i flaskan. Håll ned adapterhylsan på flaskan under provtagningen. Gränslinjerna på flasketiketten anger att blodvolymen är tillräcklig. (Bild 5)
6. När den angivna mängden blod har erhållits, flyttar du adapterhylsan från den aeroba flaskan till den anaeroba flaskan (om nödvändigt) och fortsätter med provtagningen. Flytta inte nålen från patientens ven när du gör detta. (Bild 6)
- Obs!** Om det behövs mer blod för andra tester, placeras adapterinsatsen i adapterhylsan och låses i läge. Hylsan stämmer nu överens med vakuumprovtagningrören.
7. När blodprovstagningen är avslutad, flyttas först adapterhylsan från odlingsflaskan eller vakuumprovtagningröret och sedan avlägsnas nålen från patientens ven. (Bild 7)



ANALYSENS BEGRÄNSNINGAR

1. BacT/ALERT adapter för blodprovstagning är avsedd att användas med BacT/ALERT blododlingsflaskor av plast. Adaptern kan även användas med vakuumprovtagningrör. Följ i så fall tillverkarens instruktioner om hantering av dessa rör.

BESTÄLLNINGSPÅSÖKNING

bioMérieux

BacT/ALERT® adapterhylsa för blodprovstagning

120/låda **REF** 279012

BacT/ALERT® adapterinsats för blodprovstagning

60/låda **REF** 279013

För teknisk support i USA, kontakta bioMérieux kundservice på 1-800-682-2666. Utanför USA, kontakta din lokala bioMérieux-representant.

SYMBOLLISTA

Symbol	Betydelse
REF	Artikelnummer
	Tillverkare
	Temperaturbegränsning
LOT	Lotnummer
	Se bruksanvisningen
	Räcker till "n" antal tester
ECREP	Auktoriserad representant inom Europeiska gemenskapen
IVD	Medicinteknisk produkt för in vitro-diagnostik
	Får ej återanvändas
	Använd före

bioMérieux, den blå logotypen och BacT/ALERT är patentsökta och/eller registrerade varumärken som tillhör och används av bioMérieux, något av dess dotterbolag eller något av dess företag.
©BIOMÉRIEUX 1994, 2004, 2010, 2012



bioMérieux, Inc.
100 Rodolphe Street
Durham, North Carolina 27712 USA
www.biomerieux.com



bioMérieux SA
Chemin de l'Orme
69280 Marcy-l'Etoile - France
RCS LYON 673 620 399
Tel. 33 (0)4 78 87 20 00
Fax 33 (0)4 78 87 20 90