

NUTRISON SONDNÄRINGAR

Näringsmässigt kompletta sondnäringsar färdiga att använda.

Nutrison är ett sortiment av näringsmässigt kompletta sondnäringsar för vuxna, som gör det möjligt att individuellt anpassa nutritionsbehandlingen.

Nutrison sondnäringsar har en unik proteinsammansättning av vegetabiliska och animaliska källor samt finns med och utan fiber, i olika energinivåer. Sondnäringsarna är glutenfria och laktosreducerade.

Nutrison är livsmedel för speciella medicinska ändamål och skall användas under medicinsk övervakning.



VID NORMALT NÄRINGSBEHOV

Nutrison Multi Fibre

Komplett sondnärning för patienter med normalt energi- och näringsbehov.

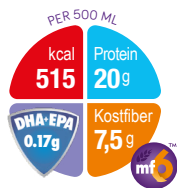
Nutrison Multi Fibre innehåller per 100 ml:

- 103 kcal
- 3,9 g fett från raps-, solros- och fiskolja samt MCT-fett
- 12,3 g kolhydrat från maltodextrin (majs)
- 1,5 g kostfiber
- 4,0 g protein från vassle, kasein, ärt- och sojaprotein

Vitaminer och mineraler är tillsatta så att 1500 ml (1545 kcal) tillgodoser dagsbehovet enligt RDA.

Låglaktos, glutenfri, sackarosfri, halal.

Finns i 500 ml flaska.



VID HÖGT NÄRINGSBEHOV

Nutrison Energy Multi Fibre

Komplett sondnärning för patienter med högt energi- och näringsbehov.

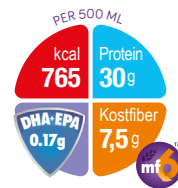
Nutrison Energy Multi Fibre innehåller per 100 ml:

- 153 kcal
- 5,8 g fett från raps-, solros- och fiskolja samt MCT-fett
- 18,4 g kolhydrat från maltodextrin (majs) samt glukossirap
- 1,5 g kostfiber
- 6,0 g protein från vassle, kasein, ärt- och sojaprotein

Vitaminer och mineraler är tillsatta så att 1000 ml (1530 kcal) tillgodoser dagsbehovet enligt RDA.

Låglaktos, glutenfri, sackarosfri, halal.

Finns i 500 ml flaska.



Innehåll Nutrison Multi Fibre

Vatten, maltodextrin, vegetabiliska oljor (raps- och solrosolja), **soja**protein, ärtproteinisolat, natriumkaseinat (från **komjolk**), inulin, oligofruktos, vassleprotein (från **komjolk**), gummi arabicum, **soja**fiber, surhetsreglerande medel (citronsyra), emulgeringsmedel (**sojalecitin**), kaliumcitrat, **fiskolja**, cellulosa, kalciumhydroxid, magnesiumvätefosfat, natriumklorid, kaliumklorid, kaliumhydroxid, karotenoider (innehåller **soja**) (β-karoten, lykopenextrakt (från tomat, lutein), kolinklorid, resistent stärkelse, natrium L-askorbat, magnesiumhydroxid, ferrolaktat, zinksulfat, nikotinamid, kopparglukonat, kalcium D-pantotenat, pyridoxinhydroklorid, tiaminhydroklorid, riboflavin, mangansulfat, retinylacetat, natriumfluorid, DL-α-tokoferylacetat, kromklorid, pteroylmonoglutaminsyra, natriumselenit, kaliumjodid, fytomenadion, D-biotin, natriummolybdat, kolekalCIFerol, cyanokobalamin

Innehåll Nutrison Energy Multi Fibre

Vatten, maltodextrin, vegetabiliska oljor (raps- och solrosolja), glukossirap, **soja**protein, ärtproteinisolat, natriumkaseinat (från **komjolk**), inulin, vassleprotein (från **komjolk**), kaliumcitrat, oligofruktos, emulgeringsmedel (**sojalecitin**), gummi arabicum, **soja**fiber, kalciumkarbonat, **fiskolja**, cellulosa, natriumklorid, kalciumfosfat, natriumcitrat, karotenoider (innehåller **soja**) (β-karoten, lykopenextrakt från tomat, lutein), magnesiumvätefosfat, magnesiumkarbonat, kolinklorid, natrium L-askorbat, kaliumhydroxid, resistent stärkelse, ferrolaktat, zinksulfat, nikotinamid, kopparglukonat, kalcium D-pantotenat, pyridoxinhydroklorid, tiaminhydroklorid, riboflavin, mangansulfat, retinylacetat, natriumfluorid, DL-α-tokoferylacetat, kromklorid, pteroylmonoglutaminsyra, natriumselenit, kaliumjodid, fytomenadion, D-biotin, natriummolybdat, kolekalCIFerol, cyanokobalamin

Nutrison

Komplett sondnärning för patienter med normalt energi- och näringsbehov.

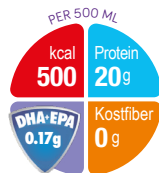
Nutrison innehåller per 100 ml:

- 100 kcal
- 3,9 g fett från raps-, solros- och fiskolja samt MCT-fett
- 12,3 g kolhydrat från maltodextrin (majs)
- 4,0 g protein från vassle, kasein, ärt- och sojaprotein

Vitaminer och mineraler är tillsatta så att 1500 ml (1500 kcal) tillgodoser dagsbehovet enligt RDA.

Låglaktos, glutenfri, sackarosfri, halal.

Finns i 1000 ml flaska.



Nutrison Energy

Komplett sondnärning för patienter med högt energi- och näringsbehov.

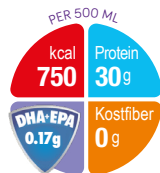
Nutrison Energy innehåller per 100 ml:

- 150 kcal
- 5,8 g fett från raps-, solros- och fiskolja samt MCT-fett
- 18,5 g kolhydrat från maltodextrin (majs)
- 6,0 g protein från vassle, kasein, ärt- och sojaprotein

Vitaminer och mineraler är tillsatta så att 1000 ml (1500 kcal) tillgodoser dagsbehovet enligt RDA.

Låglaktos, glutenfri, sackarosfri, halal.

Finns i 500 ml flaska.



Innehåll Nutrison

Vatten, maltodextrin, vegetabiliska oljor (raps- och solrosolja), **soja**protein, ärtproteinisolat, natriumkaseinat (från **komjolk**), vassleprotein (från **komjolk**), surhetsreglerande medel (citronsyra), emulgeringsmedel (**sojalecitin**), kaliumcitrat, **fiskolja**, kalciumhydroxid, magnesiumvätefosfat, natriumklorid, kaliumklorid, kaliumhydroxid, karotenoider (innehåller **soja**) (β-karoten, lykopenextrakt (från tomat, lutein), kolinklorid, natrium L-askorbat, magnesiumhydroxid, ferrolaktat, zinksulfat, nikotinamid, kopparglukonat, kalcium D-pantotenat, pyridoxinhydroklorid, tiaminhydroklorid, riboflavin, mangansulfat, retinylacetat, natriumfluorid, DL-α-tokoferylacetat, kromklorid, pteroylmonoglutaminsyra, natriumselenit, kaliumjodid, fytomenadion, D-biotin, natriummolybdat, kolekalCIFerol, cyanokobalamin

Innehåll Nutrison Energy

Vatten, maltodextrin, vegetabiliska oljor (raps- och solrosolja), **soja**protein, ärtproteinisolat, natriumkaseinat (från **komjolk**), vassleprotein (från **komjolk**), kaliumcitrat, emulgeringsmedel (**sojalecitin**), kalciumkarbonat, **fiskolja**, natriumklorid, magnesiumvätefosfat, natriumcitrat, karotenoider (innehåller **soja**), (β-karoten, lykopenextrakt från tomat, lutein), kalciumfosfat, kolinklorid, magnesiumkarbonat, kaliumcitrat, natrium L-askorbat, kaliumhydroxid, ferrolaktat, zinksulfat, nikotinamid, kopparglukonat, kalcium D-pantotenat, pyridoxinhydroklorid, tiaminhydroklorid, riboflavin, mangansulfat, retinylsulfat, natriumfluorid, DL-α-tokoferylacetat, kromklorid, pteroylmonoglutaminsyra, natriumselenit, kaliumjodid, fytomenadion, D-biotin, natriummolybdat, kolekalCIFerol, cyanokobalamin

Näringsvärde		VID NORMALT NÄRINGSBEHOV		VID HÖGT NÄRINGSBEHOV	
per 100 ml		Nutrison Multi Fibre	Nutrison	Nutrison Energy Multi Fibre	Nutrison Energy
Energi	kcal	103	100	153	150
	kJ	433	420	643	630
Fett	g	3,9 (33,9 E%)	3,9 (34,8 E%)	5,8 (34,3 E%)	5,8 (34,9 E%)
varav					
- mättat fett	g	0,48	0,48	0,7	0,69
därav MCT -fett	g	0,6	0,6	0,9	0,9
- Enkelomättat fett	g	2,2	2,2	3,3	3,3
- Fleromättat fett	g	0,7	0,7	1,1	1,1
därav					
-- linolsyra	g	0,48	0,48	0,73	0,73
-- α-linolensyra	g	0,13	0,13	0,20	0,20
-- DHA	mg	13,6	13,6	13,7	13,7
-- EPA	mg	20,0	20,0	20,0	20,0
Förhållandet n6:n3 är		3:1	3:1	3:1	3:1
Kolhydrat	g	12,3 (47 E%)	12,4 (49 E%)	18,5 (48 E%)	18,3 (49 E%)
- varav sockerarter	g	0,88	0,81	2,6	1,2
- därav laktos	g	<0,025	<0,025	<0,025	<0,025
Kostfiber	g	2,9	-	1,5	-
- lösliga	g	0,7	-	1,2	-
- olösliga	g	0,8	-	0,3	-
Protein	g	4,0 (15,5 E%)	4,0 (16 E%)	6,0 (15,7 E%)	6,0 (16 E%)
Salt	g	0,25	0,23	0,34	0,34
Mineraler & spårämnen					
Natrium	mg (mmol)	90 (3,91)	90 (3,91)	135 (5,87)	135 (5,87)
Kalium	mg (mmol)	150 (3,84)	150 (3,84)	201 (5,12)	201 (5,12)
Klorid	mg (mmol)	120 (3,39)	120 (3,38)	100 (2,82)	100 (2,82)
Kalcium	mg (mmol)	80 (2,0)	80 (2,0)	120 (2,99)	120 (2,99)
Fosfor	mg (mmol)	60 (1,94)	60 (1,94)	90 (2,91)	90 (2,91)
Fosfat	mg (mmol)	184 (1,94)	184 (1,94)	276 (2,91)	276 (2,91)
Magnesium	mg (mmol)	20,8 (0,86)	20,8 (0,86)	31,2 (1,28)	31,2 (1,28)
Järn	mg	1,59	1,59	2,40	2,40
Zink	mg	1,0	1,0	1,5	1,5
Koppar	mg	0,15	0,15	0,22	0,22
Mangan	mg	0,15	0,15	0,23	0,23
Fluor	mg	0,11	0,12	0,16	0,16
Molybden	µg	11	11	16,5	16,5
Selen	µg	5,7	5,7	8,55	8,55
Krom	µg	6,0	6,0	9,0	9,0
Jod	µg	14	14	21	21
Vitaminer					
Vitamin A	µg	82	82	123	123
Vitamin D3	µg	1,70	1,70	2,55	2,55
Vitamin E	mg (α-TE/ET)	1,30	1,30	1,95	1,95
Vitamin K	µg	8,0	8,0	12,0	12,0
Tiamin	mg	0,20	0,20	0,30	0,30
Riboflavin	mg	0,30	0,30	0,45	0,45
Niacin	mg NE	0,93	0,93	1,40	1,40
Pantotensyra	mg	0,42	0,42	0,63	0,63
Vitamin B6	mg	0,30	0,30	0,45	0,45
Folsyra	µg	24	24	36	36
Vitamin B12	µg	0,40	0,40	0,60	0,60
Biotin	µg	3,0	3,0	4,5	4,5
Vitamin C	mg	13,0	13,0	19,5	19,5
Övriga näringsämnen					
Karotenoider	mg	0,20	0,20	0,30	0,30
Kolin	mg	37	37	55	55,5
Osmolaritet	mOsmol/l	270	270	480	400
Osmolalitet	mOsmol/kg H ₂ O	330	320	511	510
Vatten	g	84	85	76	78
pH		7,3	7,3	7,6	7,6

Användning

Kontrollera sondnäringen innan användning. Omskakas väl. Tillför inte läkemedel till sondnäringen. Används rumstempererad.

Försiktighetsåtgärder

Ej lämplig för barn under 3 år. Används med försiktighet till barn över 3 år. Produkterna är avsedda för vuxna.

Dosering

Doseringen är individuell och görs i samråd med dietist eller läkare.

Hållbarhet och förvaring

Oöppnad förpackning förvaras i rumstemperatur, ej i direkt solljus. När flaskan är kopplad till sondnäringssystemet (aseptiskt hanterat, slutet system) har produkten en hängtid på max 24 timmar. Om flaskan har öppnats (använts som ett öppet system) har flaskan en hängtid på max 8 timmar. När den är öppen, stäng flaskan och förvara i kylskåp max 24 timmar. Bäst före datum anges på förpackningen som dag-månad-år.

Förpackning

Förpackningen har en bättre användbarhet, säkerhet samt är bättre för miljön. Flaskan källsorteras som mjukplast.

Fiberblandningen mf6 – som när du äter vanlig mat



Nutrison sondnäringar med fiber innehåller mf6 – en patenterad fiberblandning med 6 olika fiber som liknar den fibersammansättning som finns i vanlig mat. mf6 innehåller en blandning av både lösliga och olösliga fiber som visat sig reducera förekomsten av diarré samt förebygga och behandla förstoppning.¹⁻³ mf6 innehåller prebiotika FOS och inulin som är gynnsamt för en god bakterieflora i tarmen.⁴⁻⁵

Beställning

Nutrison Sondnäringar kan köpas på apotek. Vårdenheter kan beställa direkt från vår webshop: www.nutriciastore.se, e-post: order.amnse@danone.com eller telefon: 08-24 15 30.

Produkt	Förpackning	Best.nr
Nutrison Multi Fibre	12 flaskor à 500 ml	90 08 72
Nutrison	8 flaskor à 1000 ml	90 08 71
Nutrison Energy Multi Fibre	12 flaskor à 500 ml	90 08 74
Nutrison Energy	12 flaskor à 500 ml	90 08 73

Referenser: 1. Elia M et al. Systematic review and meta-analysis: the clinical and physiological effects of fibre-containing enteral formulae. *Aliment Pharmacol Ther* 2008;27:120-45. 2. Wiersma NJ et al (Comparison of two tube feeding formulas enriched with guar gum or mixed dietary fibres). *Ned Tijdschr Diëtisten* 2001;56: 243-247. 3. Trier, E. et al. Effects of a Multifibre supplemented paediatric enteral feed on gastrointestinal function. *J. Pediatr. Gastroenterol Nutr* 1999; 28: 595. 4. Wang and Gibson GR. Effects of the in vitro fermentation of oligofructose and inulin by bacteria growing in the human large intestine. *J Appl. Bacteriol.* 1993 Oct;75(4):373-80. 5. Gibson GR. Fibre and effects on prebiotics (the prebiotic concept). *Clin Nutr Suppl* 2004;(1):25-31.