



danumed® Enteral Syringes, Single-Patient Use

För administrering av enterala nutritionsprodukter, läkemedel och vätskor, för dekomprimering och spolning.

Omfattande utbud av storlekar för säker användning i nyfödda, barn och vuxna.

Kostnadseffektiv lösning med användning upp till 14 dagar.



SÄKERHET

Maximal säkerhet för patienten

- Med ENFit® honkontakt i enlighet med ISO 80369-3 för att förhindra felkopplingar
- Lågdospets i 1 ml och 3 ml sprutor för att förhindra överdosering av läkemedel
- Fri från latex, PVC, DEHP och BPA
- Högsta mätnoggrannhet



danumed® Syringe Cap

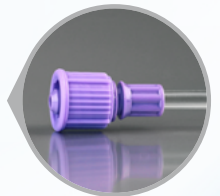
Universalstorlek: Universal-sprutlock för alla storlekar av danumed® Enteral Syringes



danumed® Straw

Enteral straw med rund spets för säker, ren och exakt dosering av nutrition, läkemedel och vätskor.

Med ENFit®-koppling för att undvika felkopplingar.



KOMFORT

Smidig hantering för användaren

- Tvättbar och återanvändbar i upp till 14 dagar
- Transparent sprutcylinder som gör att man ser innehållet
- Exakt avläsning och torksäker skala
- Säkert grepp med räfflad grepplatta
- Mjuk kolvrörelse
- Tydligt säkerhetsstopp som förhindrar att kolven tas bort av misstag

Finns i standardstorlekarna 1 ml, 3 ml, 5 ml, 10 ml, 20 ml och 60 ml. Fler storlekar kan fås på begäran.

Säkra produkter enligt standarderna:
ISO 80369-3 / ISO 7886 / ISO 20695

danumed® Enteral Syringes, Single-Patient Use

REF	Produktbeskrivning	Storlek	Styck/ försäljningsenhet	Latexfria	PVC-fri	DEHP-fria	BPA-fri
DA 1022 0110	danumed® Enteral Syringe, single-patient use, med centrerad spets, lågdosspets och ENFit®	1 ml	100	●	●	●	●
DA 1022 0310	danumed® Enteral Syringe, single-patient use, med centrerad spets, lågdosspets och ENFit®	3 ml	100	●	●	●	●
DA 1022 0500	danumed® Enteral Syringe, single-patient use, med centrerad spets och ENFit®	5 ml	100	●	●	●	●
DA 1022 1000	danumed® Enteral Syringe, single-patient use, med centrerad spets och ENFit®	10 ml	100	●	●	●	●
DA 1022 2000	danumed® Enteral Syringe, single-patient use, med centrerad spets och ENFit®	20 ml	100	●	●	●	●
DA 1022 6001	danumed® Enteral Syringe, single-patient use, med excentrisk spets och ENFit®	60 ml	50	●	●	●	●

Individuellt, sterilt förpackade. Fler storlekar kan fås på begäran.

danumed® Syringe Caps og Enteral Straws

REF	Produktbeskrivning	Storlek	Styck/ försäljningsenhet	Latexfria	PVC-fri	DEHP-fria	BPA-fri
DA 1021 0055	danumed® Syringe Caps för Enteral Syringes, ENFit®	one size	100	●	●	●	●
DA 1021 1210	danumed® Enteral Straw för mjölk, med ENFit®	12 Fr/ 100 mm	50	●	●	●	●
DA 1021 1215	danumed® Enteral Straw för mjölk, med ENFit®	12 Fr/ 150 mm	50	●	●	●	●
DA 1021 1604	danumed® Enteral Straw för mjölk, med ENFit®	16 Fr/ 40 mm	50	●	●	●	●
DA 1021 1615	danumed® Enteral Straw för mjölk, med ENFit®	16 Fr/ 150 mm	50	●	●	●	●
DA 1021 0605	danumed® Enteral Straw för medicinering, med ENFit®	6 Fr/ 50 mm	50	●	●	●	●

Individuellt, sterilt förpackade.

danumed Medizintechnik GmbH – Individual solutions are our standard.

We are an innovative, German medical technology company with the highest quality standards, many years of expertise in enteral nutrition and clear customer focus. We also meet individual customer requests with flexibility and reliability. Personal, competent, collaborative.

danumed Medizintechnik GmbH • Stadthof 18 • 93059 Regensburg • Germany
Tel + 49 (0) 941/ 890 588-80 • Fax + 49 (0) 941/ 890 588-81

info@danumed.com • www.danumed.com

