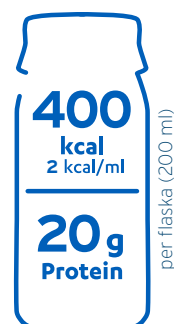


Ny smak:
Jordgubb



Fresubin® 2 KCAL Drink Jordgubb

Minsta effektiva dos i en flaska

Proteinrikt kosttillskott med 2 kcal/ml för kostbehandling av patienter med eller med risk för undernäring, särskilt de med högt energi- och proteinbehov eller vätskerestriktioner.



400 kcal och 20 g protein, vilket är minsta effektiva dosen för att främja nutritionsparametrar; d.v.s. näringsintag, bibehållen kroppsvikt, bibehållen muskelmassa samt muskelfunktion^{1,2}

Högt innehåll av vitamin D i kombination med högt proteininnehåll är särskilt rekommenderat för att optimera muskel- och skeletthälsan³

* = med alla relevanta makro- och mikronutrientier

Fresubin® 2 KCAL Drink Jordgubb

Fresubin 2 KCAL Drink finns i 200 ml EasyBottle i totalt fem olika smaker: Jordgubb, Neutral, Skogsbär, Toffee och Vanilj.



Näringsdeklaration

Innehåll		per 100 ml	flaska = 200 ml
Smak Jordgubb			
Energivärde			
	kJ	840	1680
	(kcal)	(200)	(400)
Fett	g	7,8	15,6
varav mättat fett	g	0,6	1,2
varav enkelomättat fett	g	5,8	11,6
varav fleromättat fett	g	1,4	2,8
Kolhydrater	g	22,5	45
varav socker	g	4,5	9
varav laktos	g	≤ 0,3	≤ 0,6
Fibrer	g	0	0
Protein	g	10	20
varav mjölkprotein	%	100	100
varav kasein/vassle	%	92/8	92/8
Salt	g	0,15	0,3
Vitaminer			
Vitamin A	µg RE°	212,5	425
av vilka β-karoten	µg RE°	62,5	125
Vitamin D	µg	5	10
Vitamin E	mg α-TE ^{oo}	3,75	7,5
Vitamin K	µg	21	42
Vitamin C	mg	18,8	37,6
Tiamin	mg	0,3	0,6
Riboflavin	mg	0,4	0,8
Niacin	mg/mg NE ^{ooo}	3,75/5,58	7,5/11,2
Vitamin B ₆	mg	0,43	0,86
Folsyra	µg	62,5	125
Vitamin B ₁₂	µg	0,75	1,5
Biotin	µg	9,4	18,8
Pantotensyra	mg	1,5	3
Mineraler och spårelement			
Natrium	mg	60	120
Kalium	mg	160	320
Klorid	mg	80	160
Kalcium	mg	205	410
Fosfor	mg	120	240
Magnesium	mg	16	32
Järn	mg	2,5	5
Zink	mg	1,6	3,2
Koppar	mg	0,38	0,75
Mangan	mg	0,5	1
Fluor	mg	0,25	0,5
Selen	µg	13,5	27
Krom	µg	12,5	25
Molybden	µg	18,8	37,6
Jod	µg	37,5	75
Osmolaritet	mosmol/l	590	
Osmolalitet	mosmol/H ₂ O	850	
Energifördelning (E %)			
Fett 35 E %, kolhydrater 45 E %, fiber 0 E %, protein 20 E %			
°retinolekvalenter (RE), °°tokoferolekvalenter (α-TE), °°°niacinekvalenter (NE)			
Fettkälla: solrosolja, rapsolja			
Proteinkälla: mjölk			
Kolhydratkälla: glukossirap, sackaros			
Omega-3/omega-6 ratio: 1:4,2			
Vattenmängd per 100 ml: 68,5 ml			

Produktinformation

Livsmedel för speciella medicinska ändamål.

För kostbehandling av patienter med eller med risk för undernäring, särskilt de med ökat energi- och proteinbehov eller vätskerestriktion. Näringsmässigt komplett kosttillsägg med högt energi- (2,0 kcal/ml) och proteininnehåll utan fiber. Högt innehåll av vitamin D. Låglaktos. Glutenfri.

Dosering:

Som kosttillsägg rekommenderas 1-2 flaskor/dag eller som enda näringskälla 4-5 flaskor/dag. Ska användas i samråd med sjukvårdspersonal.

Viktigt:

Ska användas under medicinsk övervakning. Lämplig som enda näringskälla. Inte lämplig för barn under 3 år. Använd med försiktighet till barn under 6 år. Inte lämplig för patienter med galaktosemi.

Anvisning:

Förvaras i rumstemperatur. Öppnad flaska kan förvaras i kylskåp och användas inom 24 timmar. Serveras bäst kyld. Skaka väl innan användning. Förpackad i en skyddande atmosfär.

Ingredienser

Ingredienser Fresubin 2 KCAL Drink, smak Jordgubb:

Vatten, glukossirap, vegetabiliska oljor (solrosolja, rapsolja), kalciumkaseinat (från mjölk) mjölkprotein, socker, maltodextrin, aromer, kaliumcitrat, emulgeringsmedel (E 471, sojalecitin), kaliumkarbonat, surhetsreglerande medel (E 507), natriumklorid, natriumkarbonat, vitamin C, magnesiumoxid, järndifosfat, zinksulfat, niacin, manganklorid, pantotensyra, vitamin E, kopparsulfat, riboflavin, vitamin B₆, tiamin, natriumfluorid, β-karoten, vitamin A, folsyra, kromklorid, natriummolybdat, kaliumjodid, natriumselenit, vitamin K, biotin, vitamin D, vitamin B₁₂.

Smaker

Jordgubb: finns i förpackning om 4x200 ml EasyBottle, varunummer **849383**, artikelnummer **8543601**.

Minsta beställningsmultipel: 6x4x200 ml.

Minsta beställningsmultipel Apotek: 1x4x200 ml.

1) Raynaud-Simon A, Revel-Delhom C, Hebuterne X. Clinical practice guidelines from the French Health High Authority: nutritional support strategy in protein-energy malnutrition in the elderly. Clin Nutr. 2011;30(3):312-319.

2) Milne AC, Potter J, Vivanti A, et al. Protein and energy supplementation in elderly people at risk from malnutrition. Cochrane Database Syst Rev. 2009;(2):CD003288.

3) De Rui M et al. Dietary strategies for mitigating osteosarcopenia in older adults: a narrative review. Aging Clinical and Experimental Research 2019; 31: 897-903.



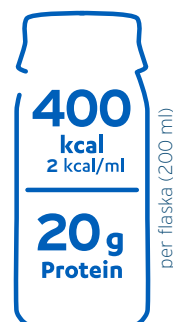
**FRESENIUS
KABI**

Fresenius Kabi AB
www.fresenius-kabi.se

Order
E-post: order.sverige@fresenius-kabi.com
Tel: 020-98 40 20

Produktfrågor
E-post: medinfo.sverige@fresenius-kabi.com
Tel: 020-116 68 44

Övriga frågor
E-post: kundservice@fresenius-kabi.com
Tel: 020-98 40 20



Fresubin® 2 KCAL Drink Neutral

Minsta effektiva dos i en flaska

Proteinrikt kosttillskott med 2 kcal/ml för kostbehandling av patienter med eller med risk för undernäring, särskilt de med högt energi- och proteinbehov eller vätskerestriktioner.



400 kcal och 20 g protein, vilket är minsta effektiva dosen för att främja nutritionsparametrar; d.v.s. näringsintag, bibehållen kroppsvikt, bibehållen muskelmassa samt muskelfunktion^{1,2}

Högt innehåll av vitamin D i kombination med högt proteininnehåll är särskilt rekommenderat för att optimera muskel- och skeletthälsan³

* = med alla relevanta makro- och mikronutrientier

Fresubin® 2 KCAL Drink Neutral

Fresubin 2 KCAL Drink finns i 200 ml EasyBottle i totalt fem olika smaker: Jordgubb, Neutral, Skogsbär, Toffee och Vanilj.



Näringsdeklaration

Innehåll		per 100 ml	flaska = 200 ml
Smak Neutral			
Energivärde			
	kJ	841	1682
	(kcal)	(200)	(400)
Fett	g	7,8	15,6
varav mättat fett	g	0,6	1,2
varav enkelomättat fett	g	5,8	11,6
varav fleromättat fett	g	1,4	2,8
Kolhydrater	g	22,5	45
varav socker	g	3,2	6,4
varav laktos	g	≤ 0,3	≤ 0,6
Fibrer	g	0	0
Protein	g	10	20
varav mjölkprotein	%	100	100
varav kasein/vassle	%	92/8	92/8
Salt	g	0,15	0,3
Vitaminer			
Vitamin A	µg RE°	213	425
av vilka β-karoten	µg RE°	63	125
Vitamin D	µg	5	10
Vitamin E	mg α-TE ^{oo}	3,8	7,5
Vitamin K	µg	21	42
Vitamin C	mg	19	37,6
Tiamin	mg	0,3	0,6
Riboflavin	mg	0,4	0,8
Niacin	mg/mg NE ^{ooo}	3,8/5,6	7,5/11,2
Vitamin B ₆	mg	0,43	0,86
Folsyra	µg	62,5	125
Vitamin B ₁₂	µg	0,75	1,5
Biotin	µg	9,4	18,8
Pantotensyra	mg	1,5	3
Mineraler och spårelement			
Natrium	mg	60	120
Kalium	mg	160	320
Klorid	mg	80	160
Kalcium	mg	205	410
Fosfor	mg	120	240
Magnesium	mg	16	32
Järn	mg	2,5	5
Zink	mg	1,6	3,2
Koppar	mg	0,38	0,75
Mangan	mg	0,5	1
Fluor	mg	0,25	0,5
Selen	µg	14	27
Krom	µg	13	25
Molybden	µg	19	37,6
Jod	µg	37,5	75
Osmolaritet	mosmol/l	495	
Osmolalitet	mosmol/kgH ₂ O	720	
Energifördelning (E %)			
Fett 35 E %, kolhydrater 45 E %, fiber 0 E %, protein 20 E %			
°retinolekvalenter (RE), °°tokoferolekvalenter (α-TE), °°°niacinekvivalenter (NE)			
Fettkälla: solrosolja, rapsolja			
Proteinkälla: mjölk			
Kolhydratkälla: glukossirap, sackaros			
Omega-3/omega-6 ratio: 1:4,2			
Vattenmängd per 100 ml: 69 ml			

Produktinformation

Livsmedel för speciella medicinska ändamål.

För kostbehandling av patienter med eller med risk för undernäring, särskilt de med ökat energi- och proteinbehov eller vätskerestriktion. Näringsmässigt komplett kosttillsäg med högt energi- (2,0 kcal/ml) och proteininnehåll utan fiber. Högt innehåll av vitamin D. Låglaktos. Glutenfri.

Dosering:

Som kosttillsäg rekommenderas 1-2 flaskor/dag eller som enda näringskälla 4-5 flaskor/dag, eller enligt inrådan från sjukvårdspersonal.

Viktigt:

Ska användas under medicinsk övervakning. Lämplig som enda näringskälla. Inte lämplig för barn under 3 år. Använd med försiktighet till barn under 6 år. Inte lämplig för patienter med galaktosemi.

Anvisning:

Förvaras i rumstemperatur. Öppnad flaska kan förvaras i kylskåp och användas inom 24 timmar. Serveras bäst kyld. Skaka väl innan användning. Förpackad i en skyddande atmosfär.

Ingredienser

Ingredienser Fresubin 2 KCAL Drink, smak Neutral:

Vatten, glukossirap, vegetabiliska oljor (solrosolja, rapsolja), kalciumkaseinat (från mjölk), mjölkprotein, maltodextrin, kaliumcitrat, emulgeringsmedel (E 471, sojalecithin), surhetsreglerande medel (E 507), kaliumkarbonat, natriumklorid, natriumkarbonat, vitamin C, magnesiumoxid, järndifosfat, zinksulfat, niacin, manganklorid, pantotensyra, vitamin E, kopparsulfat, riboflavin, vitamin B₆, tiamin, natriumfluorid, β-karoten, vitamin A, folsyra, kromklorid, natriummolybdat, kaliumjodid, natriumselenit, vitamin K, biotin, vitamin D, vitamin B₁₂.

Smaker

Neutral: finns i förpackning om 4x200 ml EasyBottle, varunummer **850479**, artikelnummer **8027641**.

Minsta beställningsmultipel: 6x4x200 ml.

Minsta beställningsmultipel Apotek: 1x4x200 ml.

1) Raynaud-Simon A, Revel-Delhom C, Hebuterne X. Clinical practice guidelines from the French Health High Authority: nutritional support strategy in protein-energy malnutrition in the elderly. Clin Nutr. 2011;30(3):312-319.

2) Milne AC, Potter J, Vivanti A, et al. Protein and energy supplementation in elderly people at risk from malnutrition. Cochrane Database Syst Rev. 2009;(2):CD003288.

3) De Rui M et al. Dietary strategies for mitigating osteosarcopenia in older adults: a narrative review. Aging Clinical and Experimental Research 2019; 31: 897-903.



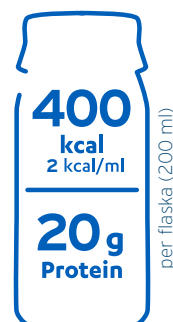
**FRESENIUS
KABI**

Fresenius Kabi AB
www.fresenius-kabi.se

Order
E-post: order.sverige@fresenius-kabi.com
Tel: 020-98 40 20

Produktfrågor
E-post: medinfo.sverige@fresenius-kabi.com
Tel: 020-116 68 44

Övriga frågor
E-post: kundservice@fresenius-kabi.com
Tel: 020-98 40 20



Fresubin® 2 KCAL Drink Skogsbär

Minsta effektiva dos i en flaska

Proteinrikt kosttillskott med 2 kcal/ml för kostbehandling av patienter med eller med risk för undernäring, särskilt de med högt energi- och proteinbehov eller vätskerestriktioner.



400 kcal och 20 g protein, vilket är minsta effektiva dosen för att främja nutritionsparametrar; d.v.s. näringsintag, bibehållen kroppsvikt, bibehållen muskelmassa samt muskelfunktion^{1,2}

Högt innehåll av vitamin D i kombination med högt proteininnehåll är särskilt rekommenderat för att optimera muskel- och skeletthälsan³

* = med alla relevanta makro- och mikronutrientier

Fresubin® 2 KCAL Drink Skogsbär

Fresubin 2 KCAL Drink finns i 200 ml EasyBottle i totalt fem olika smaker: Jordgubb, Neutral, Skogsbär, Toffee och Vanilj.



Näringsdeklaration

Innehåll		per 100 ml	flaska = 200 ml
Smak Skogsbär			
Energivärde			
	kJ	841	1682
	(kcal)	(200)	(400)
Fett	g	7,8	15,6
varav mättat fett	g	0,6	1,2
varav enkelomättat fett	g	5,8	11,6
varav fleromättat fett	g	1,4	2,8
Kolhydrater	g	22,5	45
varav socker	g	5,8	11,6
varav laktos	g	≤ 0,3	≤ 0,6
Fibrer	g	0	0
Protein	g	10	20
varav mjölkprotein	%	100	100
varav kasein/vassle	%	92/8	92/8
Salt	g	0,15	0,3
Vitaminer			
Vitamin A	µg RE°	212,5	425
av vilka β-karoten	µg RE°	62,5	125
Vitamin D	µg	5	10
Vitamin E	mg α-TE ^{oo}	3,75	7,5
Vitamin K	µg	21	42
Vitamin C	mg	18,8	37,6
Tiamin	mg	0,3	0,6
Riboflavin	mg	0,4	0,8
Niacin	mg/mg NE ^{ooo}	3,75/5,58	7,5/11,2
Vitamin B ₆	mg	0,43	0,86
Folsyra	µg	62,5	125
Vitamin B ₁₂	µg	0,75	1,5
Biotin	µg	9,4	18,8
Pantotensyra	mg	1,5	3
Mineraler och spårelement			
Natrium	mg	60	120
Kalium	mg	160	320
Klorid	mg	80	160
Kalcium	mg	205	410
Fosfor	mg	120	240
Magnesium	mg	16	32
Järn	mg	2,5	5
Zink	mg	1,6	3,2
Koppar	mg	0,38	0,75
Mangan	mg	0,5	1
Fluor	mg	0,25	0,5
Selen	µg	13,5	27
Krom	µg	12,5	25
Molybden	µg	18,8	37,6
Jod	µg	37,5	75
Osmolaritet	mosmol/l	590	
Osmolalitet	mosmol/H ₂ O	850	
Energifördelning (E %)			
Fett 35 E %, kolhydrater 45 E %, fiber 0 E %, protein 20 E %			
°retinolekvalenter (RE), °°tokoferolekvalenter (α-TE), °°°niacinekvalenter (NE)			
Fettkälla: solrosolja, rapsolja			
Proteinkälla: mjölk			
Kolhydratkälla: glukossirap, sackaros			
Omega-3/omega-6 ratio: 1:4,2			
Vattenmängd per 100 ml: 70 ml			

Produktinformation

Livsmedel för speciella medicinska ändamål.

För kostbehandling av patienter med eller med risk för undernäring, särskilt de med ökat energi- och proteinbehov eller vätskerestriktion. Näringsmässigt komplett kosttillslag med högt energi- (2,0 kcal/ml) och proteininnehåll utan fiber. Högt innehåll av vitamin D. Låglaktos. Glutenfri.

Dosering:

Som kosttillslag rekommenderas 1-2 flaskor/dag eller som enda näringskälla 4-5 flaskor/dag. Ska användas i samråd med sjukvårdspersonal.

Viktigt:

Ska användas under medicinsk övervakning. Lämplig som enda näringskälla. Inte lämplig för barn under 3 år. Använd med försiktighet till barn under 6 år. Inte lämplig för patienter med galaktosemi.

Anvisning:

Förvaras i rumstemperatur. Öppnad flaska kan förvaras i kylskåp och användas inom 24 timmar. Serveras bäst kyld. Skaka väl innan användning. Förpackad i en skyddande atmosfär.

Ingredienser

Ingredienser Fresubin 2 KCAL Drink, smak Skogsbär:

Vatten, glukossirap, vegetabiliska oljor (solrosolja, rapsolja), kalciumkaseinat (från mjölk), mjölkprotein, socker, maltodextrin, aromer, kaliumcitrat, emulgeringsmedel (E 471, sojalecitin), kaliumkarbonat, surhetsreglerande medel (E 507), rödbetspulver, natriumklorid, natriumkarbonat, vitamin C, magnesiumoxid, järndifosfat, zinksulfat, niacin, manganklorid, pantotensyra, vitamin E, kopparsulfat, riboflavin, vitamin B₆, tiamin, natriumfluorid, β-karoten, vitamin A, folsyra, kromklorid, natriummolybdat, kaliumjodid, natriumselenit, vitamin K, biotin, vitamin D, vitamin B₁₂.

Smaker

Skogsbär: finns i förpackning om 4x200 ml EasyBottle, varunummer **845256**, artikelnummer **8129601**.

Minsta beställningsmultipel: 6x4x200 ml.

Minsta beställningsmultipel Apotek: 1x4x200 ml.

1) Raynaud-Simon A, Revel-Delhom C, Hebuterne X. Clinical practice guidelines from the French Health High Authority: nutritional support strategy in protein-energy malnutrition in the elderly. Clin Nutr. 2011;30(3):312-319.

2) Milne AC, Potter J, Vivanti A. et al. Protein and energy supplementation in elderly people at risk from malnutrition. Cochrane Database Syst Rev. 2009;(2):CD003288.

3) De Rui M et al. Dietary strategies for mitigating osteosarcopenia in older adults: a narrative review. Aging Clinical and Experimental Research 2019; 31: 897-903.



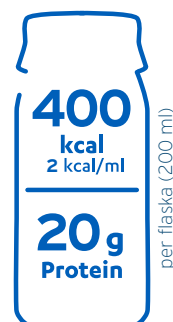
**FRESENIUS
KABI**

Fresenius Kabi AB
www.fresenius-kabi.se

Order
E-post: order.sverige@fresenius-kabi.com
Tel: 020-98 40 20

Produktfrågor
E-post: medinfo.sverige@fresenius-kabi.com
Tel: 020-116 68 44

Övriga frågor
E-post: kundservice@fresenius-kabi.com
Tel: 020-98 40 20



Fresubin® 2 KCAL Drink Toffee

Minsta effektiva dos i en flaska

Proteinrikt kosttillskott med 2 kcal/ml för kostbehandling av patienter med eller med risk för undernäring, särskilt de med högt energi- och proteinbehov eller vätskerestriktioner.



400 kcal och 20 g protein, vilket är minsta effektiva dosen för att främja nutritionsparametrar; d.v.s. näringsintag, bibehållen kroppsvikt, bibehållen muskelmassa samt muskelfunktion^{1,2}

Högt innehåll av vitamin D i kombination med högt proteininnehåll är särskilt rekommenderat för att optimera muskel- och skeletthälsan³

* = med alla relevanta makro- och mikronutrientier

Fresubin® 2 KCAL Drink Toffee

Fresubin 2 KCAL Drink finns i 200 ml EasyBottle i totalt fem olika smaker: Jordgubb, Neutral, Skogsbär, Toffee och Vanilj.



Näringsdeklaration

Innehåll		per 100 ml	flaska = 200 ml
Smak Toffee			
Energivärde			
	kJ	841	1682
	(kcal)	(200)	(400)
Fett	g	7,8	15,6
varav mättat fett	g	0,6	1,2
varav enkelomättat fett	g	5,8	11,6
varav fleromättat fett	g	1,4	2,8
Kolhydrater	g	22,5	45
varav socker	g	5,2	10,4
varav laktos	g	≤ 0,3	≤ 0,6
Fibrer	g	0	0
Protein	g	10	20
varav mjölkprotein	%	100	100
varav kasein/vassle	%	92/8	92/8
Salt	g	0,15	0,3
Vitaminer			
Vitamin A	µg RE°	212,5	425
av vilka β-karoten	µg RE°	62,5	125
Vitamin D	µg	5	10
Vitamin E	mg α-TE ^{°°}	3,75	7,5
Vitamin K	µg	21	42
Vitamin C	mg	18,8	37,6
Tiamin	mg	0,3	0,6
Riboflavin	mg	0,4	0,8
Niacin	mg/mg NE ^{°°°}	3,75/5,58	7,5/11,2
Vitamin B ₆	mg	0,43	0,86
Folsyra	µg	62,5	125
Vitamin B ₁₂	µg	0,75	1,5
Biotin	µg	9,4	18,8
Pantotensyra	mg	1,5	3
Mineraler och spårelement			
Natrium	mg	60	120
Kalium	mg	160	320
Klorid	mg	80	160
Kalcium	mg	205	410
Fosfor	mg	120	240
Magnesium	mg	16	32
Järn	mg	2,5	5
Zink	mg	1,6	3,2
Koppar	mg	0,38	0,75
Mangan	mg	0,5	1
Fluor	mg	0,25	0,5
Selen	µg	13,5	27
Krom	µg	12,5	25
Molybden	µg	18,8	37,6
Jod	µg	37,5	75
Osmolaritet	mosmol/l	610	
Osmolalitet	mosmol/H ₂ O	880	
Energifördelning (E %)			
Fett 35 E %, kolhydrater 45 E %, fiber 0 E %, protein 20 E %			
°retinolekvalenter (RE), °°tokoferolekvalenter (α-TE), °°°niacinekvalenter (NE)			
Fettkälla: solrosolja, rapsolja			
Proteinkälla: mjölk			
Kolhydratkälla: glukossirap, sackaros			
Omega-3/omega-6 ratio: 1:4,2			
Vattenmängd per 100 ml: 69 ml			

Produktinformation

Livsmedel för speciella medicinska ändamål.

För kostbehandling av patienter med eller med risk för undernäring, särskilt de med ökat energi- och proteinbehov eller vätskerestriktion. Näringsmässigt komplett kosttillsäg med högt energi- (2,0 kcal/ml) och proteininnehåll utan fiber. Högt innehåll av vitamin D. Låglaktos. Glutenfri.

Dosering:

Som kosttillsäg rekommenderas 1-2 flaskor/dag eller som enda näringskälla 4-5 flaskor/dag. Ska användas i samråd med sjukvårdspersonal.

Viktigt:

Ska användas under medicinsk övervakning. Lämplig som enda näringskälla. Inte lämplig för barn under 3 år. Använd med försiktighet till barn under 6 år. Inte lämplig för patienter med galaktosemi.

Anvisning:

Förvaras i rumstemperatur. Öppnad flaska kan förvaras i kylskåp och användas inom 24 timmar. Serveras bäst kyld. Skaka väl innan användning. Förpackad i en skyddande atmosfär.

Ingredienser

Ingredienser Fresubin 2 KCAL Drink, smak Toffee:

Vatten, glukossirap, vegetabiliska oljor (solrosolja, rapsolja), kalciumkaseinat (från mjölk), mjölkprotein, socker, maltodextrin, aromer, kaliumcitrat, emulgeringsmedel (E 471, sojalecitin), kaliumkarbonat, surhetsreglerande medel (E 507), natriumklorid, natriumkarbonat, karamelliserat socker, vitamin C, magnesiumoxid, järndifosfat, zinksulfat, niacin, manganklorid, pantotensyra, vitamin E, kopparsulfat, riboflavin, vitamin B₆, tiamin, natriumfluorid, β-karoten, vitamin A, folsyra, kromklorid, natriummolybdat, kaliumjodid, natriumselenit, vitamin K, biotin, vitamin D, vitamin B₁₂.

Smaker

Toffee: finns i förpackning om 4x200 ml EasyBottle, varunummer **845257**, artikelnummer **7735601**.

Minsta beställningsmultipel: 6x4x200 ml.

Minsta beställningsmultipel Apotek: 1x4x200 ml.

1) Raynaud-Simon A, Revel-Delhom C, Hebuterne X. Clinical practice guidelines from the French Health High Authority: nutritional support strategy in protein-energy malnutrition in the elderly. Clin Nutr. 2011;30(3):312-319.

2) Milne AC, Potter J, Vivanti A. et al. Protein and energy supplementation in elderly people at risk from malnutrition. Cochrane Database Syst Rev. 2009;(2):CD003288.

3) De Rui M et al. Dietary strategies for mitigating osteosarcopenia in older adults: a narrative review. Aging Clinical and Experimental Research 2019; 31: 897-903.



**FRESENIUS
KABI**

Fresenius Kabi AB
www.fresenius-kabi.se

Order
E-post: order.sverige@fresenius-kabi.com
Tel: 020-98 40 20

Produktfrågor
E-post: medinfo.sverige@fresenius-kabi.com
Tel: 020-116 68 44

Övriga frågor
E-post: kundservice@fresenius-kabi.com
Tel: 020-98 40 20



Fresubin®

2 KCAL Drink

Vanilj

Minsta effektiva dos i en flaska

Proteinrikt kosttillskott med 2 kcal/ml för kostbehandling av patienter med eller med risk för undernäring, särskilt de med högt energi- och proteinbehov eller vätskerestriktioner.



400 kcal och 20 g protein, vilket är minsta effektiva dosen för att främja nutritionsparametrar; d.v.s. näringsintag, bibehållen kroppsvikt, bibehållen muskelmassa samt muskelfunktion^{2,3}

Högt innehåll av vitamin D i kombination med högt proteininnehåll är särskilt rekommenderat för att optimera muskel- och skeletthälsan⁴

* = med alla relevanta makro- och mikronutrierter

Fresubin® 2 KCAL Drink Vanilj

Fresubin 2 KCAL Drink finns i 200 ml EasyBottle i totalt fem olika smaker: Jordgubb, Neutral, Skogsbär, Toffee och Vanilj.



Näringsdeklaration

Innehåll		per 100 ml	flaska = 200 ml
Smak Vanilj			
Energivärde			
	kJ (kcal)	841 (200)	1682 (400)
Fett	g	7,8	15,6
varav mättat fett	g	0,6	1,2
varav enkelomättat fett	g	5,8	11,6
varav fleromättat fett	g	1,4	2,8
Kolhydrater	g	22,5	45
varav socker	g	5,8	11,6
varav laktos	g	≤ 0,3	≤ 0,6
Fibrer	g	0	0
Protein	g	10	20
varav mjölkprotein	%	100	100
varav kasein/vassle	%	92/8	92/8
Salt	g	0,15	0,3
Vitaminer			
Vitamin A	µg RE°	212,5	425
av vilka β-karoten	µg RE°	62,5	125
Vitamin D	µg	5	10
Vitamin E	mg α-TE ^{oo}	3,75	7,5
Vitamin K	µg	21	42
Vitamin C	mg	18,8	37,6
Tiamin	mg	0,3	0,6
Riboflavin	mg	0,4	0,8
Niacin	mg/mg NE ^{ooo}	3,75/5,58	7,5/11,2
Vitamin B ₆	mg	0,43	0,86
Folsyra	µg	62,5	125
Vitamin B ₁₂	µg	0,75	1,5
Biotin	µg	9,4	18,8
Pantotensyra	mg	1,5	3
Mineraler och spårelement			
Natrium	mg	60	120
Kalium	mg	160	320
Klorid	mg	80	160
Kalcium	mg	205	410
Fosfor	mg	120	240
Magnesium	mg	16	32
Järn	mg	2,5	5
Zink	mg	1,6	3,2
Koppar	mg	0,38	0,75
Mangan	mg	0,5	1
Fluor	mg	0,25	0,5
Selen	µg	13,5	27
Krom	µg	12,5	25
Molybden	µg	18,8	37,6
Jod	µg	37,5	75
Osmolaritet	mosmol/l	590	
Osmolalitet	mosmol/H ₂ O	850	
Energifördelning (E %)			
Fett 35 E %, kolhydrater 45 E %, fiber 0 E %, protein 20 E %			
°retinolekvivalenter (RE), °°tokoferolekvivalenter (α-TE), °°°niacinekvivalenter (NE)			
Fettkälla: solrosolja, rapsolja			
Proteinkälla: mjölk			
Kolhydratkälla: glukossirap, sackaros			
Omega-3/omega-6 ratio: 1:4,2			
Vattenmängd per 100 ml: 70 ml			

Produktinformation

Livsmedel för speciella medicinska ändamål.

För kostbehandling av patienter med eller med risk för undernäring, särskilt de med ökat energi- och proteinbehov eller vätskerestriktion. Näringsmässigt komplett kosttillslag med högt energi- (2,0 kcal/ml) och proteininnehåll utan fiber. Högt innehåll av vitamin D. Låglaktos. Glutenfri.

Dosering:

Som kosttillslag rekommenderas 1-2 flaskor/dag eller som enda näringskälla 4-5 flaskor/dag. Ska användas i samråd med sjukvårdspersonal.

Viktigt:

Ska användas under medicinsk övervakning. Lämplig som enda näringskälla. Inte lämplig för barn under 3 år. Använd med försiktighet till barn under 6 år. Inte lämplig för patienter med galaktosemi.

Anvisning:

Förvaras i rumstemperatur. Öppnad flaska kan förvaras i kylskåp och användas inom 24 timmar. Serveras bäst kyld. Skaka väl innan användning. Förpackad i en skyddande atmosfär.

Ingredienser

Ingredienser Fresubin 2 KCAL Drink, smak Vanilj:

Vatten, glukossirap, vegetabiliska oljor (solrosolja, rapsolja), kalciumkaseinat (från mjölk), mjölkprotein, socker, maltodextrin, kaliumcitrat, arom, emulgeringsmedel (E 471, sojalecitin), kaliumkarbonat, surhetsreglerande medel (E 507), natriumklorid, natriumkarbonat, vitamin C, magnesiumoxid, järndifosfat, zinksulfat, niacin, manganklorid, pantotensyra, vitamin E, kopparsulfat, riboflavin, vitamin B₆, tiamin, β-karoten, vitamin A, folsyra, kromklorid, natriummolybdat, kaliumjodid, natriumselenit, vitamin K, biotin, vitamin D, vitamin B₁₂.

Smaker

Vanilj: finns i förpackning om 4x200 ml EasyBottle, varunummer **849051**, artikelnummer **8002641**.

Minsta beställningsmultipel: 6x4x200 ml.

Minsta beställningsmultipel Apotek: 1x4x200 ml.

1) SAM Sensory Test Results for Fresubin 2 KCAL Drink Vanilj. Sensoriskt test utfört av 11 utbildade paneler enligt kvalitativ dataanalys (deltagande länder: DE, FR, CH, GB, ES, N=140)

2) Raynaud-Simon A, Revel-Delhom C, Hebuterne X. Clinical practice guidelines from the French Health High Authority: nutritional support strategy in protein-energy malnutrition in the elderly. Clin Nutr. 2011;30(3):312-319.

3) Milne AC, Potter J, Vivanti A. et al. Protein and energy supplementation in elderly people at risk from malnutrition. Cochrane Database Syst Rev. 2009;(2):CD003288.

4) De Rui M et al. Dietary strategies for mitigating osteosarcopenia in older adults: a narrative review. Aging Clinical and Experimental Research 2019; 31: 897-903.



**FRESENIUS
KABI**

Fresenius Kabi AB
www.fresenius-kabi.se

Order
E-post: order.sverige@fresenius-kabi.com
Tel: 020-98 40 20

Produktfrågor
E-post: medinfo.sverige@fresenius-kabi.com
Tel: 020-116 68 44

Övriga frågor
E-post: kundservice@fresenius-kabi.com
Tel: 020-98 40 20