

Hur du applicerar DERMABOND ADVANCED™

Lokalt vävnadslim för hud



Håll applikatorn på avstånd från patienten med spetsen nedåt.



Kläm på applikatorn för att krossa ampullen inuti. Släpp trycket.



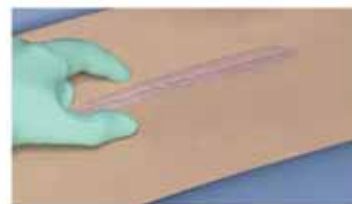
Tryck försiktigt på applikatorn igen för att fukta det inre filtret med lim.



För ihop sårkanterna med behandskade fingrar eller tång.



Applicera DERMABOND ADVANCED™ i ett enda sammanhängande lager med stadigt tryck på applikatorn.



Håll ihop sårkanterna under ca 60 sekunder, full polymerisation efter ca 95 sekunder.

Tips och tricks

AKTIVERA APPLIKATORN



FEL

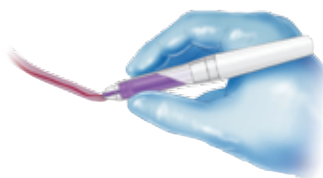


RÄTT

APPLICERINGSVINKEL



FEL



RÄTT

APPLICERA LIMMET



Tryck inte applikatorn in i såret

FEL



RÄTT

Se Bruksanvisning för mer information