

4
IDDSI



250
kcal
2,0 kcal/g

12,5g
Protein

per bågare (125 g)

Fresubin[®] 2 KCAL CRÈME Cappuccino

Krämig och energirik

2 kcal/g proteinrikt kosttillskott för kostbehandling av patienter med eller med risk för undernäring, särskilt de med ökat energi- och proteinbehov, vätskerestriktioner och/eller dysfagi.



Högt proteininnehåll (12,5 g/bågare) bidrar till kliniska, funktionella och näringsmässiga fördelar¹

Med alla mikro- och makronäringsämnen som krävs för komplett näring

Utän fibrer för de som inte tolererar fiber

Uppfyller IDDSI** nivå 4 (mycket trögflytande)

Ett kosttillskott som äts med sked, som variation till näringsdrycker eller för patienter med dysfagi.

Finns i flera smaker för bättre följsamhet.²

¹ = med alla relevanta makro- och mikronutrientier

² = IDDSI - International Dysphagia Diet Standardisation Initiative, www.iddsi.org

Fresubin® 2 KCAL CRÈME Cappuccino



Fresubin 2 KCAL CRÈME finns i 125 g bågare i fem olika smaker:
Cappuccino, Choklad, Nougat, Smultron och Vanilj.

Näringsdeklaration

Innehåll		per 100 g	bågare = 125 g
Smak Cappuccino			
Energifördelning (energi %)	kJ (kcal)	841 (200)	1051 (250)
Fett	g	7,8	9,75
varav mättat fett	g	0,6	0,75
varav enkelomättat fett	g	5,8	7,25
varav fleromättat fett	g	1,4	1,75
Kolhydrater	g	22,5	28
varav socker	g	13,4	16,75
varav laktos	g	≤ 0,5	≤ 0,63
Fiber	g	0	0
Protein	g	10	12,5
varav kasein/vassle	%	80/20	80/20
Salt	g	0,16	0,20
Vitaminer			
Vitamin A	µg RE°	213	266
av vilka β-karoten	µg RE°	62,5	78
Vitamin D	µg	5,0	6,25
Vitamin E	mg α-TE°°	3,8	4,75
Vitamin K	µg	21	26,25
Vitamin C	mg	19	23,75
Tiamin	mg	0,30	0,38
Riboflavin	mg	0,40	0,50
Niacin	mg/mg NE°°°	2,0/3,8	2,5/4,75
Vitamin B ₆	mg	0,43	0,54
Folsyra	µg	62,5	78,1
Vitamin B ₁₂	µg	0,75	0,94
Biotin	µg	9,4	11,8
Pantotensyra	mg	1,5	1,9
Mineraler och spårelement			
Natrium	mg	65	81
Kalium	mg	167	209
Klorid	mg	62,0	77,5
Kalcium	mg	196	245
Fosfor	mg	125	156
Magnesium	mg	16,0	20,0
Järn	mg	2,5	3,1
Zink	mg	2,0	2,5
Koppar	mg	0,38	0,48
Mangan	mg	0,50	0,63
Fluor	mg	0,25	0,31
Selen	µg	14	17,5
Krom	µg	13	16,25
Molybden	µg	19	23,75
Jod	µg	37,6	47
Energifördelning (E %)			
Fett 35 E %, kolhydrater 45 E %, fibrer 0 E %, protein 20 E %			
°retinolekvalenter (RE), °°tokoferolekvalenter (α-TE), °°°niacinekvalenter (NE)			
Fettkälla: solrosolja, rapsolja.			
Proteinkälla: mjölk.			
Kolhydratkälla: sackaros, glukossirap, maltodextrin, stärkelse.			
Omega-3/omega-6 ratio: 1:4,4			
Vattenmängd per 100 g: 58 ml			

Produktinformation

Livsmedel för speciella medicinska ändamål.

För kostbehandling av patienter med eller med risk för undernäring, särskilt de med ökat energi- och proteinbehov, vätskerestriktion och/eller dysfagi. Näringsmässigt komplett kosttillsägg med högt energi- (2,0 kcal/g) och proteininnehåll äts med sked. Uppfyller IDDSI nivå 4 (mycket trögflytande). Låglaktos. Glutenfri.

Dosering:

Som kosttillsägg rekommenderas 3-4 bågare/dag eller som enda näringskälla 7-8 bågare/dag. Ska användas i samråd med sjukvårdspersonal.

Viktigt:

Ska användas under medicinsk övervakning. Lämplig som enda näringskälla. Ej lämplig för barn under 3 år. Använd med försiktighet till barn under 6 år. Ej lämplig till patienter med galaktosemi. Serveras bäst kyld. Rör om försiktigt.

Anvisning:

Förvaras i rumstemperatur. Öppnad bågare kan förvaras i kylskåp och användas inom 24 timmar.

Ingredienser

Ingredienser Fresubin 2 KCAL CRÈME, smak Cappuccino:

Vatten, socker, mjölkprotein, glukossirap, vegetabiliska oljor (solrosolja, rapsolja), majsstärkelse, maltodextrin, arom (med mjölk), förtjockningsmedel (E 1442), kaliumcitrat, emulgeringsmedel (E 471, sojaleciterin), karamelliserat socker, kaliumkarbonat, vitamin C, natriumcitrat, natriumklorid, stabiliseringsmedel (E 407), magnesiumoxid, järndifosfat, zinksulfat, niacin, pantotensyra, manganklorid, vitamin E, kopparsulfat, riboflavin, vitamin B₆, natriumfluorid, tiamin, β-karoten, färgämne (E 150d), vitamin A, folsyra, kromklorid, kaliumjodid, natriumselenit, natriummolybdat, vitamin K, biotin, vitamin D, vitamin B₁₂.

Smaker

Cappuccino: finns i förpackning om 4x125 g bågare, varunummer **845207**, artikelnummer **7162701**.

Minsta beställningsmultipel: 6x4x125 g.

Minsta beställningsmultipel Apotek: 1x4x125 g.

1) Cawood AL, Elia M, Stratton RJ: Systematic review and meta-analysis of the effects of high-protein oral nutritional supplements. Ageing Res Rev 2012, 11: 278-296.

2) Hubbard GP et al. A systematic review of compliance to oral nutritional supplements. Clin Nutr 2012, 31: 293-312.



**FRESENIUS
KABI**

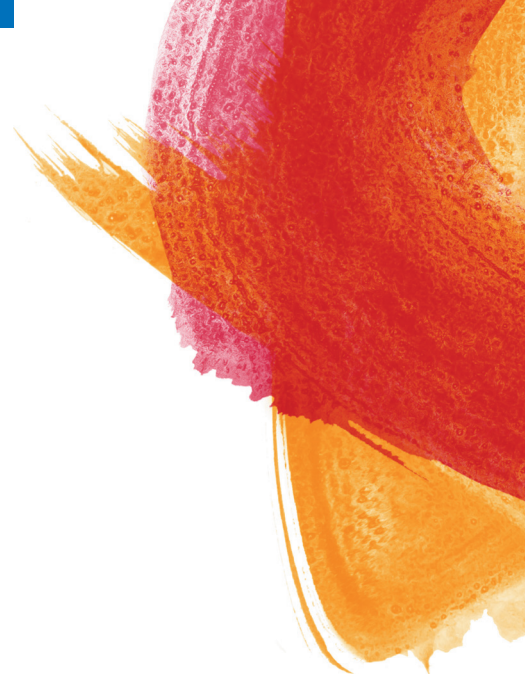
caring for life

Fresenius Kabi AB
www.fresenius-kabi.se

Order
E-post: order.sverige@fresenius-kabi.com
Tel: 020-98 40 20

Produktfrågor
E-post: medinfo.sverige@fresenius-kabi.com
Tel: 020-116 68 44

Övriga frågor
E-post: kundservice@fresenius-kabi.com
Tel: 020-98 40 20



4
IDDSI



250 kcal
2,0 kcal/g

12,5g Protein

per bägare (125 g)

Fresubin® 2 KCAL CRÈME Choklad

Krämig och energirik

2 kcal/g proteinrikt kosttillskott för kostbehandling av patienter med eller med risk för undernäring, särskilt de med ökat energi- och proteinbehov, vätskerestriktioner och/eller dysfagi.



Högt proteininnehåll (12,5 g/bägare) bidrar till kliniska, funktionella och näringsmässiga fördelar¹

Med alla mikro- och makro näringsämnen som krävs för komplett näring

Uppfyller IDDSI** nivå 4 (mycket trögflytande)

Ett kosttillskott som äts med sked, som variation till näringsdrycker eller för patienter med dysfagi.

Finns i flera smaker för bättre följsamhet.²

* = med alla relevanta makro- och mikronutrientier

** = IDDSI - International Dysphagia Diet Standardisation Initiative, www.iddsi.org

Fresubin® 2 KCAL CRÈME Choklad



Fresubin 2 KCAL CRÈME finns i 125 g bågare i fem olika smaker:
Cappuccino, Choklad, Nougat, Smultron och Vanilj.

Näringsdeklaration

Innehåll		per 100 g	bågare = 125 g
Smak Choklad			
Energifördelning (energi %)			
		842 (200)	1052,5 (250)
Fett			
	g	7,8	9,75
varav mättat fett	g	0,7	0,875
varav enkelomättat fett	g	5,8	7,25
varav fleromättat fett	g	1,3	1,625
Kolhydrater			
	g	22,4	28
varav socker	g	13,5	16,875
varav laktos	g	≤ 0,5	≤ 0,63
Fiber			
	g	0,3	0,375
Protein			
	g	10	12,5
varav kasein/vassle	%	80/20	80/20
Salt			
	g	0,21	0,2625
Vitaminer			
Vitamin A	µg RE°	213	266
av vilka β-karoten	µg RE°	62,5	78
Vitamin D	µg	5,0	6,25
Vitamin E	mg α-TE°°	3,8	4,75
Vitamin K	µg	21	26,25
Vitamin C	mg	19	23,75
Tiamin	mg	0,30	0,38
Riboflavin	mg	0,40	0,50
Niacin	mg/mg NE°°°	2,0/3,8	2,5/4,75
Vitamin B ₆	mg	0,43	0,54
Folsyra	µg	62,5	78,1
Vitamin B ₁₂	µg	0,75	0,94
Biotin	µg	9,4	11,8
Pantotensyra	mg	1,5	1,9
Mineraler och spårelement			
Natrium	mg	82	102,5
Kalium	mg	167	209
Klorid	mg	62,0	77,5
Kalcium	mg	205	256,25
Fosfor	mg	125	156
Magnesium	mg	16,0	20,0
Järn	mg	2,5	3,1
Zink	mg	2,0	2,5
Koppar	mg	0,38	0,48
Mangan	mg	0,50	0,63
Fluor	mg	0,25	0,31
Selen	µg	14	17,5
Krom	µg	13	16,25
Molybden	µg	19	23,75
Jod	µg	37,6	47
Energifördelning (E %)			
Fett 35 E %, kolhydrater 44,7 E %, fiber 0,3 E %, protein 20 E % °retinolekvalenter (RE), °°tokoferolekvalenter (α-TE), °°°niacinekvalenter (NE)			
Fettkälla: solrosolja, rapsolja. Proteinkälla: mjölk. Kolhydratkälla: sackaros, glukossirap, maltodextrin, stärkelse. Fiberkälla: kakao. Omega-3/omega-6 ratio: 1:4,5 Vattenmängd per 100 g: 57 ml			

Produktinformation

Livsmedel för speciella medicinska ändamål.

För kostbehandling av patienter med eller med risk för undernäring, särskilt de med ökat energi- och proteinbehov, vätskerestriktion och/eller dysfagi. Näringsmässigt komplett kosttillsäg med högt energi- (2,0 kcal/g) och proteininnehåll äts med sked. Uppfyller IDDSI nivå 4 (mycket trögflytande). Låglaktos. Glutenfri.

Dosering:

Som kosttillsäg rekommenderas 3-4 bågare/dag eller som enda näringskälla 7-8 bågare/dag. Ska användas i samråd med sjukvårdspersonal.

Viktigt:

Ska användas under medicinsk övervakning. Lämplig som enda näringskälla. Ej lämplig för barn under 3 år. Använd med försiktighet till barn under 6 år. Ej lämplig till patienter med galaktosemi. Serveras bäst kyld. Rör om försiktigt.

Anvisning:

Förvaras i rumstemperatur. Öppnad bågare kan förvaras i kylskåp och användas inom 24 timmar.

Ingredienser

Ingredienser Fresubin 2 KCAL CRÈME, smak Choklad:

Vatten, socker, mjölkprotein, glukossirap, vegetabiliska oljor (solrosolja, rapsolja), majsstärkelse, aromer, fettreducerat kakaopulver, kakaomassa, maltodextrin, fettreducerat kakao, förtjockningsmedel (E 1442), emulgeringsmedel (E 471, sojalecitiner), kaliumkarbonat, natriumcitrat, vitamin C, natriumklorid, kaliumcitrat, stabiliseringsmedel (E407), natriumkarbonat, järndifosfat, färgämne (E153), zinksulfat, magnesiumoxid, niacin, pantotensyra, manganklorid, vitamin E, kopparsulfat, riboflavin, vitamin B₆, natriumfluorid, tiamin, β-karoten, vitamin A, folsyra, natriumselenit, kaliumjodid, natriummolybdat, kromklorid, vitamin K, biotin, vitamin D, vitamin B₁₂.

Smaker

Choklad: finns i förpackning om 4x125 g bågare, varunummer **845203**, artikelnummer **7163701**.

Minsta beställningsmultipel: 6x4x125 g.
Minsta beställningsmultipel Apotek: 1x4x125 g.

1) Cawood AL, Elia M, Stratton RJ: Systematic review and meta-analysis of the effects of high-protein oral nutritional supplements. Ageing Res Rev 2012, 11: 278-296.
2) Hubbard GP et al. A systematic review of compliance to oral nutritional supplements. Clin Nutr 2012, 31: 293-312.



**FRESENIUS
KABI**

caring for life

Fresenius Kabi AB
www.fresenius-kabi.se

Order
E-post: order.sverige@fresenius-kabi.com
Tel: 020-98 40 20

Produktfrågor
E-post: medinfo.sverige@fresenius-kabi.com
Tel: 020-116 68 44

Övriga frågor
E-post: kundservice@fresenius-kabi.com
Tel: 020-98 40 20



**FRESENIUS
KABI**

caring for life



Fresubin[®] 2 KCAL CRÈME Vanilj

Krämig och energirik

2 kcal/g proteinrikt kosttillägg för kostbehandling av patienter med eller med risk för undernäring, särskilt de med ökat energi- och proteinbehov, vätskerestriktioner och/eller dysfagi.



Högt proteininnehåll (12,5 g/bägere) bidrar till kliniska, funktionella och näringsmässiga fördelar¹

Med alla mikro- och makronäringsämnen som krävs för komplett näring

Utän fibrer för de som inte tolererar fiber

Uppfyller IDDSI** nivå 4 (mycket trögflytande)

Ett kosttillägg som äts med sked, som variation till näringsdrycker eller för patienter med dysfagi.

Finns i flera smaker för bättre följsamhet.²

¹ = med alla relevanta makro- och mikronutrientier

² = IDDSI - International Dysphagia Diet Standardisation Initiative, www.iddsi.org

Denna information är avsedd för hälso- och sjukvårdspersonal.

Fresubin® 2 KCAL CRÈME Vanilj



Fresubin 2 KCAL CRÈME finns i 125 g bågare i fem olika smaker:
Cappuccino, Choklad, Nougat, Smultron och Vanilj.

Näringsdeklaration

Innehåll		per 100 g	bågare = 125 g
Smak Vanilj			
Energifördelning (energi %)			
	kJ (kcal)	841 (200)	1051 (250)
Fett	g	7,8	9,75
varav mättat fett	g	0,6	0,75
varav enkelomättat fett	g	5,8	7,25
varav fleromättat fett	g	1,4	1,75
Kolhydrater	g	22,5	28
varav socker	g	13,4	16,75
varav laktos	g	≤ 0,5	≤ 0,63
Fiber	g	0	0
Protein	g	10	12,5
varav kasein/vassle	%	80/20	80/20
Salt	g	0,16	0,20
Vitaminer			
Vitamin A	µg RE°	213	266
av vilka β-karoten	µg RE°	62,5	78
Vitamin D	µg	5,0	6,25
Vitamin E	mg α-TE ^{oo}	3,8	4,75
Vitamin K	µg	21	26,25
Vitamin C	mg	19	23,75
Tiamin	mg	0,30	0,38
Riboflavin	mg	0,40	0,50
Niacin	mg/mg NE ^{ooo}	2,0/3,8	2,5/4,75
Vitamin B ₆	mg	0,43	0,54
Folsyra	µg	62,5	78,1
Vitamin B ₁₂	µg	0,75	0,94
Biotin	µg	9,4	11,8
Pantotensyra	mg	1,5	1,9
Mineraler och spårelement			
Natrium	mg	65	81
Kalium	mg	167	209
Klorid	mg	62,0	77,5
Kalcium	mg	196	245
Fosfor	mg	125	156
Magnesium	mg	16,0	20,0
Järn	mg	2,5	3,1
Zink	mg	2,0	2,5
Koppar	mg	0,38	0,48
Mangan	mg	0,50	0,63
Fluor	mg	0,25	0,31
Selen	µg	14	17,5
Krom	µg	13	16,25
Molybden	µg	19	23,75
Jod	µg	37,6	47
Energifördelning (E %)			
Fett 35 E %, kolhydrater 45 E %, fibrer 0 E %, protein 20 E %			
°retinolekvivalenter (RE), °°tokoferolekvivalenter (α-TE), °°°niacinekvivalenter (NE)			
Fettkälla: solrosolja, rapsolja.			
Proteinkälla: mjölk.			
Kolhydratkälla: sackaros, glukossirap, maltodextrin, stärkelse.			
Omega-3/omega-6 ratio: 1:4,4			
Vattenmängd per 100 g: 58 ml			

Produktinformation

Livsmedel för speciella medicinska ändamål.

För kostbehandling av patienter med eller med risk för undernäring, särskilt de med ökat energi- och proteinbehov, vätskerestriktion och/eller dysfagi. Näringsmässigt komplett kosttillsägg med högt energi- (2,0 kcal/g) och proteininnehåll äts med sked. Uppfyller IDDSI nivå 4 (mycket trögflytande). Låglaktos. Glutenfri.

Dosering:

Som kosttillsägg rekommenderas 3-4 bågare/dag eller som enda näringskälla 7-8 bågare/dag. Ska användas i samråd med sjukvårdspersonal.

Viktigt:

Ska användas under medicinsk övervakning. Lämplig som enda näringskälla. Ej lämplig för barn under 3 år. Använd med försiktighet till barn under 6 år. Ej lämplig till patienter med galaktosemi. Serveras bäst kyld. Rör om försiktigt.

Anvisning:

Förvaras i rumstemperatur. Öppnad bågare kan förvaras i kylskåp och användas inom 24 timmar.

Ingredienser

Ingredienser Fresubin 2 KCAL CRÈME, smak Vanilj:

Vatten, glukossirap, mjölkprotein, socker, vegetabiliska oljor (solrosolja, rapsolja), majsstärkelse, maltodextrin, förtjockningsmedel (E 1442), kaliumcitrat, emulgeringsmedel (E 471, sojalecitiner), kaliumkarbonat, arom, vitamin C, natriumcitrat, natriumklorid, stabiliseringsmedel (E 407), magnesiumoxid, järndifosfat, zinksulfat, färgämne (E 160c) niacin, pantotensyra, manganklorid, vitamin E, kopparsulfat, riboflavin, vitamin B₆, natriumfluorid, tiamin, β-karoten, vitamin A, folsyra, kromklorid, kaliumjodid, natriumselenit, natriummolybdat, vitamin K, biotin, vitamin D, vitamin B₁₂.

Smaker

Vanilj: finns i förpackning om 4x125 g bågare, varunummer **845206**, artikelnummer **7164701**.

Minsta beställningsmultipel: 6x4x125 g.
Minsta beställningsmultipel Apotek: 1x4x125 g.

1) Cawood AL, Elia M, Stratton RJ: Systematic review and meta-analysis of the effects of high-protein oral nutritional supplements. Ageing Res Rev 2012, 11: 278-296.
2) Hubbard GP et al. A systematic review of compliance to oral nutritional supplements. Clin Nutr 2012, 31: 293-312.



**FRESENIUS
KABI**

caring for life

Fresenius Kabi AB
www.fresenius-kabi.se

Order
E-post: order.sverige@fresenius-kabi.com
Tel: 020-98 40 20

Produktfrågor
E-post: medinfo.sverige@fresenius-kabi.com
Tel: 020-116 68 44

Övriga frågor
E-post: kundservice@fresenius-kabi.com
Tel: 020-98 40 20