

SMARTPOWER™ Rinse S

ECOLAB®

Höghkoncentrerat torkmedel

Prestanda

- ▲ Suveräna rengöringsresultat med det professionella SMARTPOWER™-programmet
- ▲ Aktiv skumdämpning
- ▲ Glänsande ren disk på ett miljöanpassat sätt i mjukt till medelhårt vatten

Effektivitet

- ▲ För mjukt till medelhårt vatten. Kan användas till alla vanliga diskgodsmaterial (porslin, glas, rostfritt stål m.m.)
- ▲ Innovativ doseringsutrustning förhindrar överanvändning av produkten och ger därmed total kontroll över kostnaderna
- ▲ Påskyndar torkningen och effektiviserar därmed arbetsprocessen samt minskar behovet av handtorkning
- ▲ Koncentrerade block som räcker länge, minimalt förvaringsutrymme och optimala förbrukningskostnader

Säkerhet

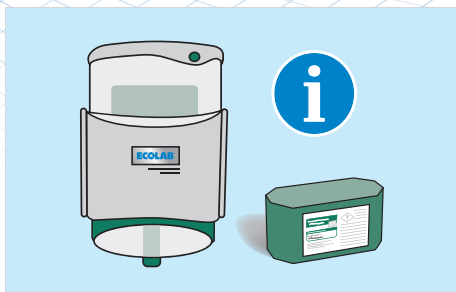
- ▲ Block som väger lite är säkra och enkla att lagra, bära och använda/fylla på
- ▲ Ingår i vårt form- och färgkodade SMARTPOWER™-sortiment

Hållbarhet

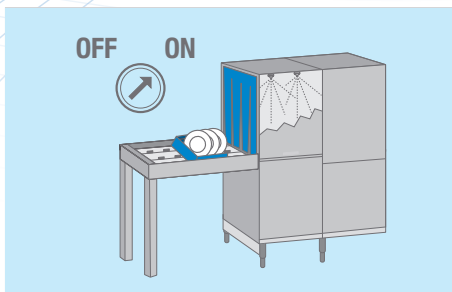
- ▲ Upp till 95 % mindre förpackningsmaterial jämfört med vanliga system för maskindisk
- ▲ Reducerar CO2-utsläppen associerade med transporter med upp till 70 %
- ▲ Miljömärkt med Svanden och uppfyller miljökrav för val av råmaterial och förpackning



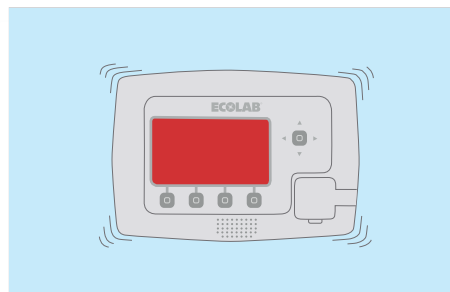
BRUKSANVISNING



1. Se säkerhetsdatabladet för säkerhetsrekommendationer och hygienplan, samt produktetiketten för detaljerade bruksanvisningar.



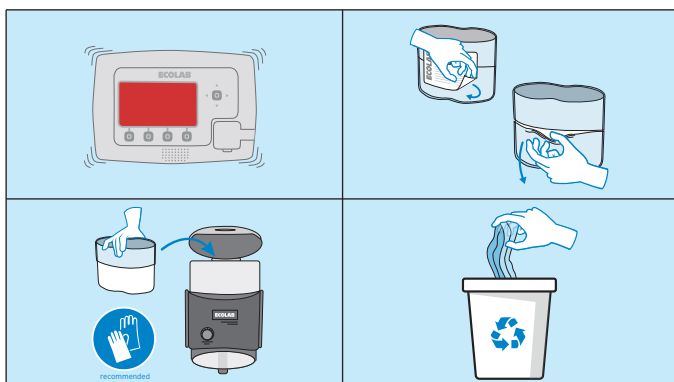
2. Maskindiska kärl och köksredskap som vanligt.



3. Fyll på produktbehållaren när kontrollens skärm larmar. Skärmen blir röd och ett larm ljud hörs.

PÅFYLLNING

- 1 Fyll på produktbehållaren när kontrollens skärm larmar.
- 2 Avlägsna produktetiketten från blocket och släng den. Avlägsna den nedre delen av plastfolien från blocket.
- 3 Fyll på produkten i den öppna behållaren i dispensern. Avlägsna den övre delen av plastfolien. Stäng luckan.
- 4 Släng plastfolien i de vanliga soporna.



Anmärkningar

- ▲ Endast för användning med Ecolabs doseringsenhet. Doseringssystemet justeras av din Ecolab-representant enligt dina rengöringsbehov.
- ▲ För att uppnå bästa hygieniska resultat, använd med SMARTPOWER™ diskmedel och SMARTPOWER™ blötlägningsprodukter.
- ▲ Dosering: 0,001-0,0015 ml/l
- ▲ Endast för professionell användning.

Säkerhetsinformation

- ▲ Blanda inte med någon annan produkt.
- ▲ För ytterligare information och säkerhetsföreskrifter, se produktetikett och säkerhetsdatablad.

Miljörådgivning

- ▲ Försök att köra fulla maskiner när så är möjligt.
- ▲ För att undvika under- eller överdosering ställer en Ecolab-representant in maskinen på rätt koncentration
- ▲ Diska på lägsta möjliga temperatur som ger ett hygieniskt resultat.
- ▲ Tomma förpackningar ska återvinnas som mjuka plastförpackningar

Förvaring

- ▲ Förvara endast i tillsluten originalförpackning vid temperaturer mellan 0 °C och 40 °C.

Förpackningsstorlek

| PRODUKT | ARTIKELNR | FÖRPACKNINGSTORLEK |
|---------------------|-----------|--------------------|
| SMARTPOWER™ Rinse S | 9095190 | 2 x 1,1 kg |

Worldwide Headquarters
Ecolab Inc.
1 Ecolab Place, St. Paul, MN55102
www.ecolab.com 1.800.35.CLEAN

European Headquarters
Ecolab Europe GmbH
Hofwiesenstrasse 349
CH-8050 Zürich
Switzerland

Ecolab Sweden
Ecolab AB
Box 164
125 24 Älvsjö
Tel: +46 8 603 22 00

ECOLAB®

www.ecolab.com

© 2024 Ecolab USA Inc. All rights reserved. SMARTPOWER Rinse S_SE-se_26MAR24