



# SEAL PROOF

## Förseglingskontroll

### Förseglingskontroll

Används för att utesluta att svetsen är hel utan "hål", kanaler, att materialet delat sig samt att se att temperaturen och trycket ej är felaktigt.

Med SEAL PROOF visar en indikator att dessa parametrar är ok.

Förseglingsstemperatur 180-185°C.

1. Lägg testremsan i påsen
2. Försegla
3. Analysera, se bilder i den engelska instruction for use

Förvaring: Torrt, undvik direkt soljus. Fuktighet 30-60%, temp. +5---30°C

Art.nr.	Ref.nr	Beskrivning	Förp.
10021870	08011	Remsor för förseglingskontroll av sterilpåsar	250

Leverantör  
Key Surgical

För mer information/Order  
Mediq Sverige AB, Box 10302, 434 24 Kungsbacka  
tel 031-388 90 00, [www.mediq.se](http://www.mediq.se), [kundservice@mediq.com](mailto:kundservice@mediq.com)

**EN**

**INTENDED USE:**

For testing of rotary sealer

Seal seams must possess the following features:

1. No punctures or tears.
2. No material delamination or separation
3. No channels or open seals.
4. Temperature too high or contact pressure too high

With the SEAL PROOF, an indicator shows whether these quality features are fulfilled.

By deviations of the sealing temperature and the sealing pressure, is that visible on the indicator.

**INSTRUCTIONS FOR USE:**

Seal temperature

08011, 08022: 180°C – 185°C

08017: 115°C – 120°C

1. Put the test sheet into your flat pouch



2. Pass it through the sealer once



3. Analysis

Possible failures

- Channels or open seals



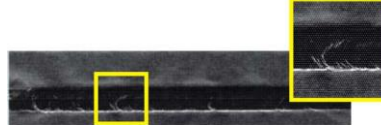
- Material delamination or separation / temperature or contact pressure too low



- Punctures or tears



- Temperature or contact pressure too high



Optimal seal seam

- the seal is darker than the environment throughout



**STORAGE:**

Keep dry and avoid direct sunlight.

Humidity: 30%-60%, Temperature: 5°C – 30°C

**DISPOSAL:**

There are no special disposal instructions.

**DE**

**VERWENDUNGSZWECK**

Zur Überprüfung von Durchlaufsigelgeräten

Siegelnähte können folgende fehlerhafte Merkmale aufweisen:

1. Durchstiche oder Risse
2. Delaminierung oder Ablösen von Materialien
3. Kanalbildung oder offene Siegelnähte
4. Zu hohe Temperatur oder zu hohe Anpresskraft

Durch den Indikator auf dem SEAL PROOF wird angezeigt, ob diese Merkmale auftreten.

Abweichungen der Siegeltemperatur und des Siegeldrucks sind auf dem Indikator sichtbar.

**GEBRAUCHSANWEISUNG:**

Siegeltemperatur:

08011, 08022: 180°C – 185°C

08017: 115°C – 120°C

1. Testblatt in einen Sterilgutbeutel ohne Seitenfalte einstecken.



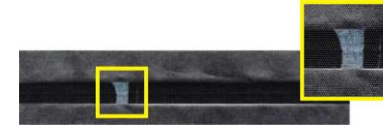
2. Einmal durch das Siegelgerät laufen lassen.



**3. Auswertung**

Mögliche Fehler

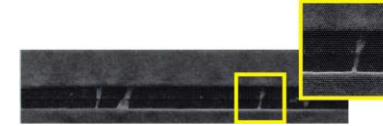
- Kanalbildung oder offene Siegelnähte



- Delaminierung oder Ablösen von Materialien (zu niedrige Temperatur oder zu niedrige Anpresskraft (Siegedruck))



- Durchstiche oder Riss



- Zu hohe Temperatur oder zu hohe Anpresskraft (Siegedruck)



Optimale Siegelnaht

- Die Siegelnaht ist ununterbrochen dunkler als die Umgebung



**Lagerung:**

Trocken lagern und direkte Sonneneinstrahlung vermeiden.

Luftfeuchtigkeit: 30%-60%, Temperatur: 5°C - 30°C

**ENTSORGUNG:**

Es gibt keine besonderen Entsorgungsanweisungen.

**Key Surgical GmbH**  
Zum Windpark1  
23738 Lensahn

REF CATALOG NUMBER

LOT LOT NUMBER

