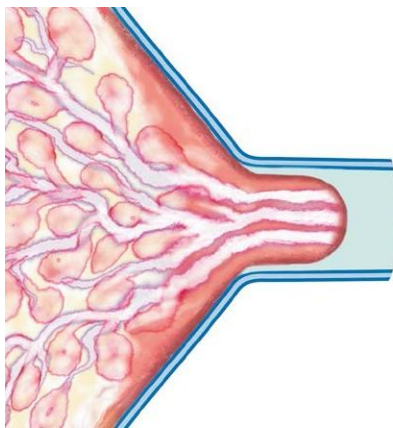


## Produktblad Näringspreparat med tillbehör

### PersonalFit Brösttrattar i olika storlekar samt Anslutningsdel

När brösttratten har rätt storlek förhindras tryck på mjölkgångarna under pumpningen. Medelas sortiment av PersonalFit brösttrattar gör det möjligt för mammor att få rätt storlek för optimal komfort och effektiv pumpning. Anslutningsdelen kopplas ihop med PersonalFit Brösttratt och används vid pumpning med Symphony bröstpump.



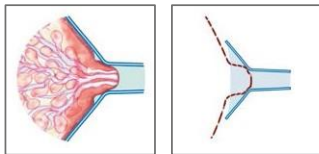
1. Centra bröstvårtan i brösttrattens kanal.
2. Starta pumpen och kontrollera följande:

- | Rör sig bröstvårtan fritt i brösttrattens kanal?
- | Är inget eller mycket lite av vårtgården indragen i brösttrattens kanal?
- | Kan du se en lätt, rytmisk rörelse i bröstet vid varje pumpstag?
- | Känner du att hela bröstet töms?
- | Är din bröstvårta fri från smärta?

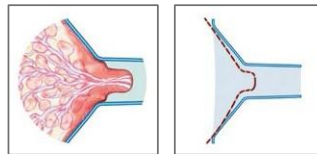
Om du svarar "Nej" på någon av frågorna ovan ska du prova en större (eller mindre) brösttratt.

Du behöver en annan storlek om:

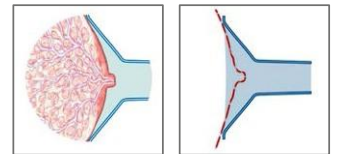
brösttratten är för liten



brösttratten är för stor



brösttratten är för stor



200.0571	PersonalFit Brösttratt, S, 21 mm	PP	CE-märkt
800.0668	PersonalFit Brösttratt, M, 24 mm	PP	CE-märkt
800.0711	PersonalFit Brösttratt, L, 27 mm	PP	CE-märkt
800.0712	PersonalFit Brösttratt, XL, 30 mm	PP	CE-märkt
800.0854	PersonalFit Brösttratt, XXL, 36 mm	PP	CE-märkt
800.0710	Anslutningsdel till PersonalFit Brösttratt	PP	-