

Alaris® PK-sprutpump

Specifikationer

Hastighetsområde

5 ml spruta	–	0,1–150 ml/tim
10 ml spruta	–	0,1–300 ml/tim
20 ml spruta	–	0,1–600 ml/tim
30 ml spruta	–	0,1–900 ml/tim
50 ml spruta	–	0,1–1 200 ml/tim

Infunderad volym

0,0–9 990 ml

Bolushastighet (i TIVA-läge)

5 ml spruta	–	maximal bolushastighet 150 ml/tim
10 ml spruta	–	maximal bolushastighet 300 ml/tim
20 ml spruta	–	maximal bolushastighet 600 ml/tim
30 ml spruta	–	maximal bolushastighet 900 ml/tim
50 ml spruta	–	maximal bolushastighet 1 200 ml/tim

Batterityp

Laddningsbart kapslat NiMH-batteri som laddas automatiskt när pumpen är ansluten till nätström

Batteriet räcker normalt i 6 timmar från att det fulladdats (5 ml/tim i 20 °C vid normala förhållanden)

Se bruksanvisningen.

Laddningstid

2,5 timmar från urladdning till 90 % laddning

Pumptryckgränser

Högsta larmnivå: 1 000 mmHg (L-10) Fabriksinställning: 500 mmHg (nominellt L-5); ocklusionsnivåer L-0 till L-10.

Maximalt flushvolymområde

100–500 ml/tim (begränsat till sprutans storlek) gräns 0,5–5,0 ml

Noggrannhet (ml/tim-läge)

Volumetriskt +/- 2 % (nominellt)

Sprutstorlek/typ

5 ml, 10 ml, 20 ml, 30 ml eller 50 ml engångsspruta av typen som är angiven på pumpen

TCI-modeller

Valbara TCI-lägen	
Propofol Schnider (inriktning på plasma och enbart för plasmairiktat läge)	verkningsställe
Propofol Marsh	Propofol Kataria (enbart inriktning på plasma)
Remifentanil Minto	Propofol Paedfusor (enbart inriktning på plasma)
Sufentanil Gepts	Alfentanil Maitre (inriktning på plasma och verkningsställe)
	Remifentanil Minto (verkningsställeinriktat läge)
	Sufentanil Gepts (verkningsställeinriktat läge)
	TCI-försägelser i normalt TIVA-läge är tillgängligt för alla TCI-modeller

* Läs lokal information om licensiering, tillgänglighet och förskrivning

Larm

Ljudlarm och displaymeddelanden med heltäckande skydd för:

- överskriden tryckgräns
- drivning frikopplad
- infusion avslutad
- flush/bolus aktiverad
- dosgränser
- gränser för plasmaberäkning
- gränser för patientvikt
- avvaktalarm
- infusion nästan avslutad
- låg batterispänning
- nätfel
- sprutklämma

Nätströmskrav

115–230 V AC, 50/60 Hz 20 V A (nominellt)

Mått

310 mm (b) x 121 mm (h) x 200 mm (d)

Vikt (nominell)

2,7 kg





CareFusion UK
The Crescent
Jays Close
Basingstoke
Hampshire RG22 4BS
Storbritannien
Kundservice
0800 917 8776

CareFusion International
Headquarters
A-One Business Centre
Zone d'activités Vers-la-Pièce no 10
1180 Rolle
Switzerland
Tel: +41 21 556 30 00
Fax: +41 21 556 30 99

CareFusion
Unit 3/167 Prospect Highway
Seven Hills
NSW 2147
Australia
Tel: + 61 2 9624 9000
Fax: + 61 2 9624 9034

CareFusion
14B George Bourke Drive
Mt. Wellington
Auckland
New Zealand
Tel: + 64 9 270 2420
0508 422734 (avgiftsfritt
telefonnummer)
Fax: + 64 9 270 6285

CareFusion
Unit 2 Oude Molen
Business Park
Oude Molen Road
Ndabeni
Cape Town 7405
South Africa
Tel: +27 21 510 7562
Fax: +27 21 510 7567

CareFusion
PO Box 5527
Dubai
United Arab Emirates
Tel: + 9714 2822 842
Fax: + 9714 2822 914

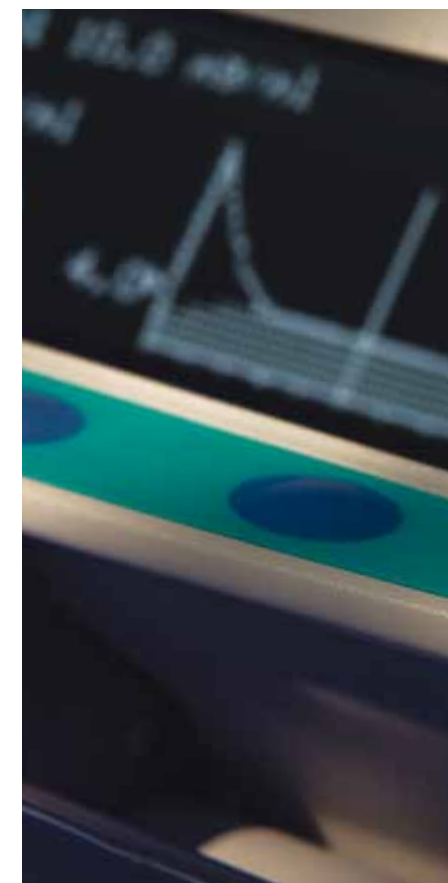


© 2011 CareFusion Corporation eller något av dess dotterbolag. Med ensamrätt.
Alaris och Smartsite är registrerade varumärken som tillhör CareFusion Corporation eller något av dess dotterbolag.
0000CF00246 Utgåva 2



Alaris® PK-pump för anestesi

Alaris®-produkter





Presentation av Alaris® PK-sprutpumpen

Nu kan du välja de senaste farmakokinetiska (PK) modellerna som passar dig och din patient bäst. Förutom den ursprungliga Marsh-modellen erbjuder Alaris® PK-sprutpumpen även modeller med funktioner för inriktning på plasma och verkningsställe (se information om läkemedelsförskrivning). Vi erbjuder även två modeller för barn.

Alaris® PK-sprutpumpens användargränssnitt har utvecklats i samarbete med ledande europeiska anestesiologer. Inställningen är densamma varje gång, och pumpen är enkel att använda. Onödiga funktioner kan avaktiveras. Endast relevant information visas. Alla inställda parametrar visas på en skärm.

Utformat för ditt sätt att arbeta



Engångsartiklar för Alaris® PK-sprutpumpen

Se katalogen med engångsartiklar för hela sortimentet av illustrerade produkter

TIVA-aggregat	
MFX2270	• tvåvägsaggregat • 3 backventiler • 2 antisifonventil • 2 Roberts-klämmor • 5,2 ml* • 210 cm
MFX2271	• tvåvägsaggregat • 2 backventiler • antisifonventil • Roberts-klämma • 3,0 ml* • 210 cm
MFX2290	• tvåvägsaggregat • 3 backventiler • 2 antisifonventiler • Roberts-klämmor • 4,3 ml* • 209 cm
MFX2291	• tvåvägsaggregat • 2 backventiler 2,3 ml* • 209 cm
MFX2292E	• TIVA-aggregat, 3-vägs • SmartSite®-ventil • 3,9 ml* • 210 cm • 4 backventiler • 2 antisifonventiler
Y-kopplingar	
20038E7D	• Y-koppling, 3-vägs • 3 SmartSite®-ventiler • 3 glidklämmor • 0,4 ml* • 12,7 cm
20061E7D	• Y-koppling, 2-vägs • 2 SmartSite®-ventiler • 2 glidklämmor • 1,42 ml* • 17,8 cm • 2 backventiler
20062E7D	• Y-koppling, 3-vägs • 3 SmartSite®-ventiler • Backventil • 3 glidklämmor • 1,7 ml* • 19 cm
MFX2233E	• tvåvägs förlängningsaggregat • SmartSite®-ventil • 0,6 ml* • 10 cm • 2 backventiler

Förlängningsslangar	
G40615	• förlängningsslang • lågabsorberande • 1,3 ml* • 150 cm
G40620	• förlängningsslang • lågabsorberande • 1,7 ml* • 200 cm
G40720	• förlängningsslang • Roberts-klämma • lågabsorberande • 1,4 ml* • 206 cm
MFX2256	• förlängningsaggregat • lipidresistent • 2,0 ml* • 205 cm
MFX2280E	• tvåvägskran med förlängning och SmartSite®-ventil • lipidresistent • 1 ml* • 10 cm
MFX2284	• tvåvägskran (blå) med förlängning • lipidresistent • 7,2 ml* • 100 cm
MFX2285	• tvåvägskran (blå) med förlängning • lipidresistent • 8,6 ml* • 120 cm

Tillbehör	
2000E7D	• SmartSite®-ventil • 0,1 ml* • 2,5 cm (2000E i Australien/Nya Zeeland)
2203E-0006	• SmartSite®-ventil för flaska/ampull (13 mm ampuller) • 0,09 ml* • 3,5 cm
2205E-0006	• SmartSite®-ventil för flaska/ampull (20 mm ampuller) • 0,09 ml* • 3,5 cm
2300E	• spike för påse • oventilerad • SmartSite®-ventil 0,47 ml* • 8,33 cm
2309E-0006	• spike för påse • oventilerad • SmartSite®-ventil, backventil • 0,86 ml* • 13,35 cm
MFX2594E	• adapter för påse/flaska • SmartSite®-ventil • 0,2 µm hydrofobiskt filter • 0,1 ml* • 6,7 cm
30602N	• IVAC®-spruta 50 ml

* Primingvolymer
Alla illustrationer ska bara ses som vägledning och avbildar inte nödvändigtvis produkten korrekt.



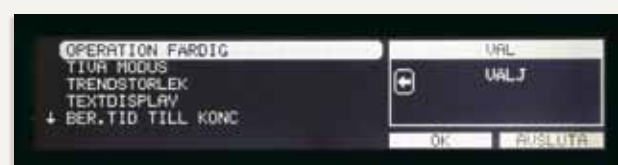
TCI- och TIVA-lägen

Välj en TCI-modell eller något av upp till 1 000 normala läkemedelsprotokoll.



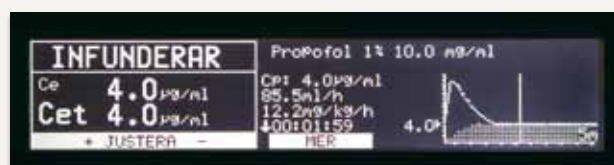
Varierbara induktionstider

Justera induktionstiden vid behov.



TCI-modeller för barn

Från 1 år och 5 kg.



Visning av infusionsstatus

En stor display visar all nödvändig information.



Patientinställningsdisplay

Alla patientparametrar ställs in på en skärm.

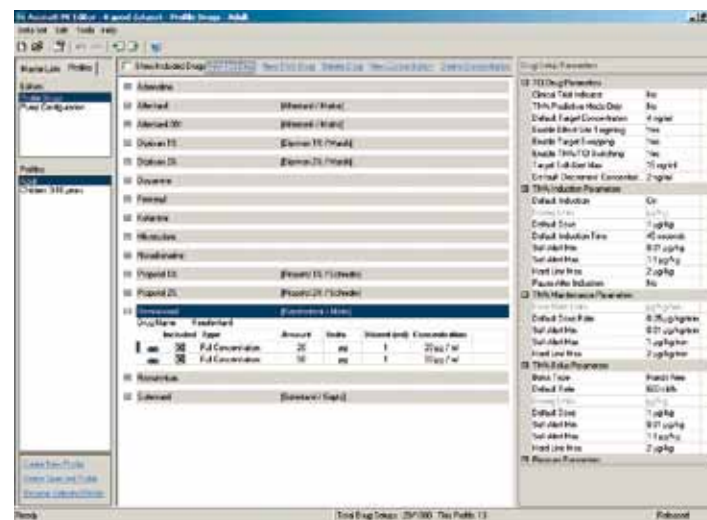


Normalt TIVA-läge med TCI-förutsägelser

Enkelt att växla från TCI- till TIVA-läge och tillbaka.

Alaris® PK Editor-programvara

Konfigurera pumpen som du vill med ett innovativt datorverktyg. Skapa profiler med ditt eget namn, verksamhetstyp och patienttyp. Välj bland flera TCI-modeller för olika läkemedel. Aktivera TCI-förutsägelser om plasma- och verkningskoncentrationer i TIVA-läge. Skapa upp till 1 000 läkemedelsprotokoll i normalt TIVA-läge och ställ in säkerhetsgränser för nästan vilken parameter som helst.



Kontakta oss för mer information om Alaris® PK Editor-programvaran och systemintegrering.

Systemintegrering

Vid dockning med en Alaris® Gateway-arbetsstation kan hela ditt infusionsystem anslutas till system för patientdatahantering (PDMS, Patient Data Management System) och sjukhusinformationssystem (HIS, Hospital Information System) via vår öppna nätverksarkitektur.

