

# EDGE SYSTEM™ -ELEKTRODER

Works like you work.™

STANDARDEN INOM FLERFUNKTIONSELEKTRODER





Öka patientkomforten

Minska hudirritationer

Öka patientsäkerheten

Minimera behandlingsfördröjningar



## EDGE System multifunktionselektroder

### Förbättra patientvården

Vi vet att ditt främsta mål är att erbjuda bästa möjliga patientvård genom att förkorta väntetiden till behandling, öka patientkomforten och garantera patienternas säkerhet. Från det ögonblick då en patient återupplivas på olycksplatsen tills han/hon skrivs ut från sjukhuset kan många vårdgivare och utrustningar ha passerat förbi. Under hela återupplivningskedjan behöver du terapielektroder av hög kvalitet som fungerar lika bra som du arbetar. Med patienten i fokus. EDGE System-elektrodena har flera funktioner, vilket innebär att defibrillering, noninvasiv pacing och EKG-övervakning kan utföras med samma elektroder. Detta ger många fördelar jämfört med andra terapielektroder på marknaden.

## Öka patientkomforten Minska hudirritationer



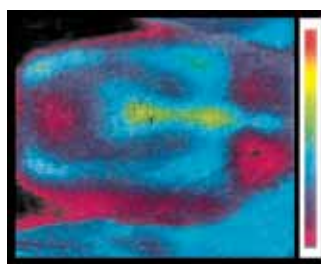
### Hudvänlig hydrogel

- Utformad för att fästa bra på alla hudtyper
- Utmärkt vidhäftning som förhindrar att elektroderna lossnar eller lyfts från huden
- Utmärkt vidhäftning på patienter som svettas rikligt
- Utmärkt elektrisk prestanda vid pacing och defibrillering

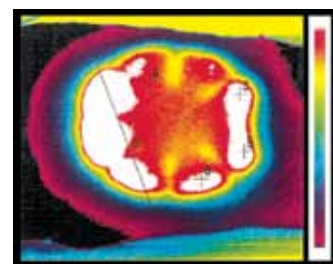
Den unika Edge-designen minskar den risk för brännskador som ofta föreligger vid defibrillering.<sup>1</sup> EDGE System-elektroden är utformad så att strömmen fördelas över hela elektrodytan med en patenterad teknik istället för att koncentreras i kanterna.

### Hög impedans vid kanter

Möjliggör jämn värmedistribution som kan minska risken för brännskador



EDGE SYSTEM



ANDRA TILLVERKARE

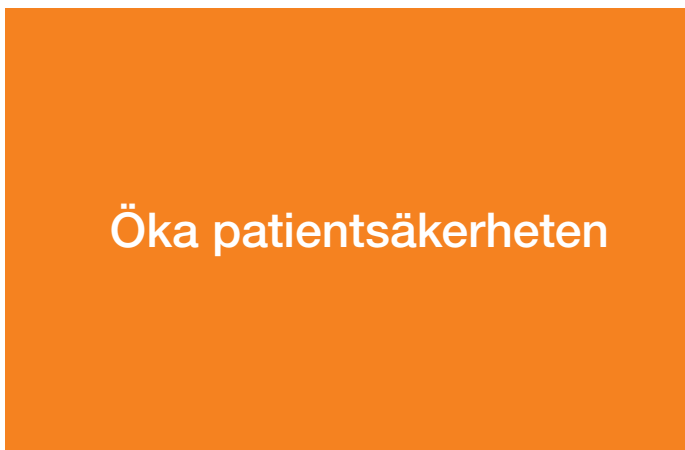
Termografiska bilder som tagits efter åtta 360J MDS-urladdningar i följd (MDS = monofasisk dämpad sinusvågform).<sup>1</sup> Vitt anger den högsta värmekoncentrationen där brännskador på huden kan uppstå. Blått anger lägre värmekoncentration. Defibrilleringar med monofasisk dämpad sinusvågform har högre strömtoppar än bifasiska defibrilleringar och kan därför representera mer extrema fall, men de är ändå användbara för att illustrera värmedistribution.

## Minimera behandlingsfördröjningar



Standardisering på alla vårdnivåer är en kritisk faktor för att du ska kunna reagera snabbt och defibrillera tidigt, minimera fördröjning av behandlingar och ge patienten bästa möjliga chans att överleva.

Denna vårdkedja förlängs från defibrillatorn till de terapielektroder du använder.



## Minskade hudskador

Hög perimeterimpedans minskade hudskadorna efter elkonvertering

|  | EDGE System-elektrod | Standardelektrod |
|--|----------------------|------------------|
| Skadepoäng*<br>(0 är lika med inga skador) | 1.7                  | 3.1              |

\*Skadepoängen är baserad på utvärdering av histopatologisk vävnad från prover tagna efter elkonvertering med monofasiska vågformer. Dermatopatologen kände inte till vilken energi eller elektroteknik som använts.<sup>2</sup>

## Patientsäkerhet – testad, beprövad

Säkerställ personalens och patienternas säkerhet. Elektroden ska anslutas till din manuella LIFEPAK-defibrillators omodifierade originalterapikabel. Modifierade kablar kanske inte uppfyller Physio-Controls specifikationer och kan göra produktgarantin ogiltig. Andra tillverkares elektroder har inte testats enligt de strikta LIFEPAK-specifikationerna och kan äventyra patientens eller användarens säkerhet.



Standardisering gör livet enklare. EDGE System multifunktionselektroder har den universella QUIK-COMBO-kontakten, vilket innebär att du kan ansluta dem till alla LIFEPAK-enheter. Detta eliminerar behovet av att byta elektroder mellan behandlingsfaserna och kostnaderna blir lägre eftersom man inte behöver använda flera elektroduppsättningar på en och samma patient.

Målet är att det ska ta mindre än 90 minuter från "dörr-till-ballong" (D2B) för att förbättra överlevnaden för det stora antal människor som varje år drabbas av ST-höjningsinfarkt (STEMI).<sup>3</sup>

EDGE System RTS radiotransparenta elektroder hindrar inte synligheten och man slipper ägna tid åt att flytta elektroden när man ska ta röntgenbilder.

# EDGE System multifunktionselektroder Pacing, defibrillering och EKG-övervakning

## FÖRANSLUTNA. 24 TIMMARS EKG-ÖVERVAKNING



EDGE System-elektroderna kan utföra EKG-övervakning i upp till 24 timmar och leverera upp till 50 defibrilleringar vid 360J (25 för elektroder i pediatrik storlek), samtidigt som de ger utmärkt vidhäftning till patienten.

När du använder EDGE System-elektroder med REDI-PAK föranslutningssystem kan du ansluta elektroder till LIFEPAK defibrillator/monitor före användning, vilket sparar värdefull tid och gör det möjligt att defibrillera snabbare i akuta situationer.

## ALTERNATIV FÖR PEDIATRIK OCH BARN/SPÄDBARN



EDGE System-elektroderna är tillgängliga i pediatrika storlekar för användning med manuella monitorer/defibrillatorer. Vi erbjuder även defibrilleringselektroder med reducerad energi för barn/spädbarn som kan användas tillsammans med våra LIFEPAK-AED.

## RADIOTRSPARENTA



EDGE System RTS-elektroder för vuxna och barn är helt radiotransparenta, vilket innebär att elektroderna inte behöver tas bort under radiologiska procedurer.

## FÖR VUXNA

**EDGE System-elektrod med QUIK-COMBO-kontakt och REDI-PAK föranslutningssystem**  
Katalognummer 11996-000017

**Elektroform:** Rektangulär  
**Elektrodstorlek:** 15,1 cm x 13,3 cm  
**Avledningskabel:** 105,2 cm  
**Kontaktyta med ledande självhäftande gel:** 115 cm<sup>2</sup>

**EDGE System RTS-elektrod med QUIK-COMBO-kontakt**  
Katalognummer 11996-000090

**Elektroform:** Rektangulär  
**Elektrodstorlek:** 15,1 cm x 13,3 cm  
**Avledningskabel:** 60,1 cm  
**Kontaktyta med ledande självhäftande gel:** 115 cm<sup>2</sup>

**EDGE System-elektrod med QUIK-COMBO-kontakt**  
Katalognummer 11996-000091

**Elektroform:** Rektangulär  
**Elektrodstorlek:** 15,1 cm x 13,3 cm  
**Avledningskabel:** 60,1 cm  
**Kontaktyta med ledande självhäftande gel:** 115 cm<sup>2</sup>

**EDGE System-elektrod med FAST-PATCH®-kontakt**  
Katalognummer 11996-000092

**Elektroform:** Rektangulär  
**Elektrodstorlek:** 15,1 cm x 13,3 cm  
**Avledningskabel:** Ej tillämpligt  
**Kontaktyta med ledande självhäftande gel:** 115 cm<sup>2</sup>

**EDGE System-elektrod med FAST-PATCH-kontakt:** För pacing används QUIK-COMBO-konfigurerade enheter med följande kabel:  
Katalognummer 11110-000052 (i USA)  
Katalognummer 11110-000053 (utanför USA)

**Elektroform:** Rektangulär  
**Elektrodstorlek:** 15,1 cm x 13,3 cm  
**Avledningskabel:** Ej tillämpligt  
**Kontaktyta med ledande självhäftande gel:** 115 cm<sup>2</sup>

**QUIK-PACE®-elektroder för noninvasiv pacing med EDGE-systemteknik**  
Katalognummer 11996-000042

**Elektroform:** Cirkelformad  
**Elektrodstorlek:** 13,3 cm diameter  
**Avledningskabel:** Ej tillämpligt  
**Kontaktyta med ledande självhäftande gel:** 81 cm<sup>2</sup>

*QUIK-PACE-elektroder för noninvasiv pacing kan inte användas för defibrillering.*

*Hållbarhet: 12 månaders garanterad hållbarhetstid efter leverans från Physio-Control.*

## FÖR BARN

**Pediatrisk EDGE System RTS-elektrod med QUIK-COMBO-kontakt**  
Katalognummer 11996-000093

**Elektroform:** Rektangulär  
**Elektrodstorlek:** 10,2 cm x 8,9 cm  
**Avledningskabel:** 60,1 cm  
**Kontaktyta med ledande självhäftande gel:** 52 cm<sup>2</sup>  
**Kompatibilitet:** Får endast användas med manuella defibrillatorer/monitorer

*För användning på barn upp till 15 kg.*

*Hållbarhet: 12 månaders garanterad hållbarhetstid efter leverans från Physio-Control.*

**Elektroder för defibrillering med reducerad energi för spädbarn/barn**

**Elektroform:** Rektangulär  
**Elektrodstorlek:** 10,2 cm x 8,9 cm  
**Avledningskabel:** 106,7 cm  
**Kontaktyta med ledande självhäftande gel:** 52 cm<sup>2</sup>

**Kompatibilitet:** Får endast användas med LIFEPAK 500 AED med rosa kontakt eller defibrillatorerna LIFEPAK CR Plus, LIFEPAK EXPRESS eller LIFEPAK 1000

Katalognummer 11101-000017

Startpaket - engelska, nederländska, franska, tyska, spanska, italienska, danska, norska, finska, svenska

Katalognummer 11101-000016

Elektroder för defibrillering med reducerad energi för spädbarn/barn (för utbyte)

*Barn-/spädbarnselektroden är avsedda att användas på barn som är yngre än 8 år eller väger mindre än 25 kg.*

*Barn-/spädbarnselektroder med reducerad energi är inte kompatibla med den QUIK-COMBO-terapikabel som används med manuella defibrillatorer.*

## PRESTANDA

(Gäller alla produkter, såvida inget annat anges.)

**Maximal vidhäftningstid:** 24 timmar

**Maximal EKG-övervakningstid:** 24 timmar

**Maximalt antal defibrilleringspulser:** 50 vid 360 J för elektroder i vuxenstorlek, 25 för elektroder i pediatrik storlek

**Maximal pacingtid:** 8 timmar

**Hållbarhet:** 18 månaders garanterad hållbarhetstid efter leverans från Physio-Control.

## MILJÖ

(Gäller alla produkter.)

**Ätstoftryck:** 797 till 429 mmHg

**Relativ luftfuktighet:** 0 – 95 % (icke kondenserande)

**Drifttemperaturintervall:** 0 °C till 55 °C

**Längtidförvaring:** 15 °C till 35 °C

## BESTÄLLNINGSPÅSÄTTNING

Kontakta din lokala Physio-Control representant eller ring 08-568 585 00.



I mer än 50 år har Physio-Control tillverkat sina kända LIFEPAK-defibrillatorer. Utrustningens teknik och design är lovprisad bland akutmårdspersonal, inom klinisk vård och ute i samhället.

#### REFERENSER

- 1 Physio-Control, Inc. Internal data, 1996, reverified 2009.
- 2 Garcia LA, Pagan-Carlo LA, Stone MS, Kerber RE. "Increasing Electrode Perimeter Impedance to Modify the 'Edge Effect' Reduces Skin Burns After Transthoracic Countershock." *Circulation* 1997; 96(8) 1-386 (abstract 3137, American Heart Association, 70th Scientific Sessions).
- 3 McNamara RL, Wang W, Herrin J, et al. Effect of door-to-balloon time on mortality in patients with ST-segment elevation myocardial infarction. *J Am Coll Cardiol.* 2006;47:2180-2186.

All information och jämförande uttalanden gäller för augusti 2009.

För ytterligare information var god kontakta din lokala Physio-Control representant eller besök [www.physio-control.se](http://www.physio-control.se)



#### Physio-Control Headquarters

11811 Willows Road NE  
Redmond, WA 98052  
Tel 425 867 4000  
Fax 425 867 4121  
[www.physio-control.com](http://www.physio-control.com)

#### Physio-Control Europe

Medtronic International  
Trading Sàrl  
Case postale 84  
Route du Molliau 31  
CH-1131 Tolocheuz  
Switzerland  
[www.medtronic.com](http://www.medtronic.com)  
Tél +41 (0)21 802 70 00  
Fax +41 (0)21 802 79 00

#### Sverige

Medtronic AB  
Isafjordsgatan 1  
SE-164 21 Kista  
Tfn 08-56 85 85 00  
Fax 08-56 85 85 01



Physio-Control, Inc., 11811 Willows Road NE, Redmond, WA 98052 USA



Medtronic B.V., Earl Bakkenstraat 10, 6422 PJ Heerlen, The Netherlands

