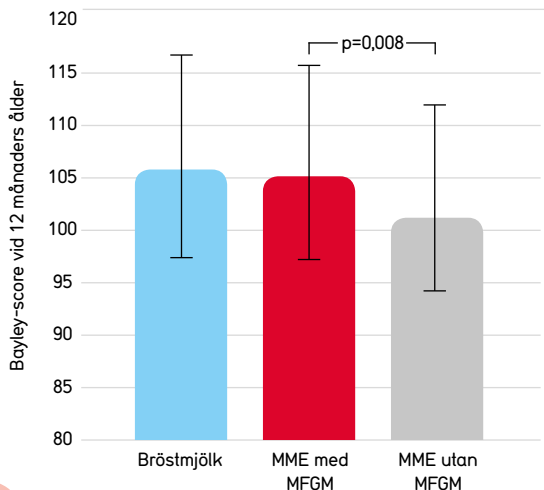


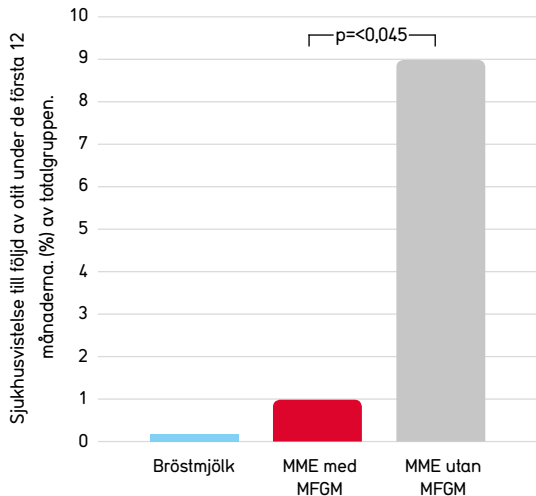
# BabySemp 1, drickfärdig



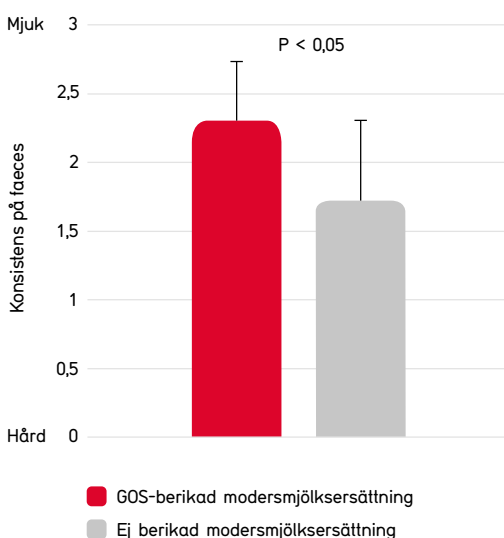
## Bättre kognitiv utveckling med MFGM<sup>1</sup>



## Färre otiter med MFGM<sup>2</sup>



## Mjukare konsistens på faeces med hjälp av GOS<sup>3</sup>



## Den enda modersmjölksersättningen berikad med MFGM.\*

Med anledning av likheterna mellan fettets sammansättning i bröstmjolk och mjölkfett har vi valt att ersätta en stor del av de vegetabiliska fetterna i BabySemp med mjölkfett. Fosfolipider och gangliosider förekommer endast i mjölkfett och är viktiga för utveckling av nervsystem, immunförsvar samt hjärnans funktion. Genom mjölkfett erhålls också beta-palmitat som har en mjukgörande effekt på faeces och förbättrar även upptag av fett och kalcium.

BabySemp har dessutom berikats med MFGM (mjölkfettkulemembran) vilket är själva skalet i mjölkfettkulan. MFGM innehåller flera av de naturliga ämnen som finns i bröstmjolk, t ex fosfolipider, gangliosider, glykoproteiner och kolesterol. Bröstmjolk är rik på kolesterol som ingår i cellers membran och behövs bland annat för utvecklingen av hjärnan och nervsystemet. Resultat från TUMME-studien<sup>1</sup> visar att de barn som fick ersättning berikad med MFGM hade en kognitiv utveckling lik den hos ammade barn (graf 1). Glykoproteiner kan bidra till skydd mot sjukdomar som också visade sig i TUMME-studien. De barn som fick ersättning med MFGM hade samma låga insjuknande i öroninflammation som barnen som fick bröstmjolk (graf 2).<sup>2</sup>

Genom att berika BabySemp med galaktooligosackarider, GOS, kan vi dessutom på ett naturligt sätt efterlikna de bröstmjölksuppfödda barnens tarmfunktion och mikroflora (graf 3).<sup>3</sup>

\*Mjölkfettkulemembran

## BabySemp 1, 200 ml

- ✓ Mjölkfett, MFGM, omega 3&6, GOS (galaktooligosackarider), nukleotider
- ✓ Lågt proteininnehåll: 2,0 g/100 kcal, inom rekommendationerna
- ✓ Osmolalitet 300 mOsmol/kg vatten
- ✓ pH 7,0
- ✓ Säljs på apotek och i detaljhandeln

Sempers artikelnummer: **3985**  
Apotekets varunummer: **210626**  
Menigos artikelnummer: **102167**  
Martin Serveras artikelnummer: **573485**



## Ingredienser

Vatten, skummjolk, laktos (från mjölk), grädde, galaktooligosackarider GOS (från mjölksocker), solrosolja, mjölkfettrikt vassleprotein (innehållande mjölkfettkulemembran (MFGM), fosfolipider, gangliosider, glykoproteiner), rapsolja, palmolja, kokosolja, vassleprotein (från mjölk), emulgeringsmedel (veg. mono- och diglycerider, sojalecitin), mineralämnen (natrium, kalium, klorid, kalcium, fosfor, järn, magnesium, zink, jod, koppar, mangan, selen), fiskolja, surhetsreglerande medel (citronsyra), veg. olja (algsvamp (*M. alpina*)), vitaminer (A, D, E, K, C, tiamin, riboflavin, niacin, B<sub>6</sub>, folsyra, biotin, pantotensyra), taurin, nukleotider (cytidin 5'-monofosfat, uridin 5'-monofosfat, adenosin 5'-monofosfat, guanosin 5'-monofosfat, inosin 5'-monofosfat), kolin, inositol, L-karnitin.

## Näringsinnehåll

### 100 ml blandning ger

Energi	277 kJ (66 kcal)
Fett	3,5g
varav	
mättat fett	1,3 g
enkelomättat fett	1,4 g
fleromättat fett	0,6 g
Kolhydrat	7,2 g
varav sockerarter	7,1 g
Fiber (GOS; galaktooligosackarider)	0,3 g
Protein	1,3 g
Salt	0,06 g
Vitamin A (RE)	50,0 µg
Vitamin D	1,2 µg
Vitamin E (α-TE)	0,92 mg
Vitamin K	3,0 µg
Vitamin C	11,0 mg
Tiamin	0,052 mg
Riboflavin	0,091 mg
Niacin	0,21 mg
Vitamin B <sub>6</sub>	0,052 mg
Folsyra	7,2 µg
Vitamin B <sub>12</sub>	0,23 µg
Biotin	1,2 µg
Pantotensyra	0,33 mg
Kolin	7,5 mg
Inositol	4,0 mg
Taurin	4,6 mg
L-karnitin	1,0 mg
Natrium	24 mg
Kalium	60,0 mg
Klorid	40,0 mg
Kalcium	44,0 mg
Fosfor	28,0 mg
Magnesium	4,00 mg
Järn	0,40 mg
Zink	0,40 mg
Koppar	40 µg
Mangan	4,0 µg
Fluorid	<66 µg
Selen	1,5 µg
Jod	10,0 µg
Nukleotider	3,3 mg

Innehåller 6,9 mg omega 3 (DHA) och 6,9 mg omega 6 (ARA) per 100 ml blandning.

**Referens:** 1. Timby N, Domellöf E, Hernell O, Lönnerdal B, Domellöf M. Neurodevelopment, nutrition, and growth until 12 months of age in infants fed a low-energy, low-protein formula supplemented with bovine milk fat globule membranes: a randomized controlled trial. *Am J Clin Nutr* (2014) doi: 10.3945/ajcn.113.064295. 2. Timby et al. Infections in Infants Fed Formula Supplemented With Bovine Milk Fat Globule Membranes *JPGN* 2015;60 (3): 384-389. 3. Fanaro S, et al. 2009. Galacto-oligosaccharides are bifidogenic and safe at weaning: a double-blind randomized multicenter study. *J Pediatr Gastroenterol Nutr.* Jan;48(1):82-8. doi: 10.1097/MPG.0b013e31817b6dd2.

Vill du veta mer gå in på [www.sempernutrition.se](http://www.sempernutrition.se), eller kontakta oss på [dietist@semper.se](mailto:dietist@semper.se), 08-505 931 00. Semper AB, Lofströms Allé 5, Box 1101, 172 22 Sundbyberg.

## Barnets behov

BabySemp 1 används som tillägg till eller ersättning för bröstmjolk och täcker näringsbehovet hos barn upp till 6 månaders ålder.

Barnets ålder	Mängd /måltid	Antal mål /dygn	Mängd /dygn
1 v - 1 mån	80-150 ml	5-6	400-700 ml
1-2 mån	100-160 ml	5	600-800 ml
2-4 mån	140-200 ml	5	700-1000 ml
4-6 mån	140-250 ml	4-5	700-1200 ml

## Tillmatning första levnadsveckan\*

Erbjud barnet modersmjölksersättning var 3-4 timme (6-12 måltider/dygn) eller tätare om barnet verkar hungrigt. Börja med 5-10 ml/måltid första dygnet och öka mängderna succesivt med ca 5-10 ml per mål i takt med barnets ökade behov och med hänsyn till rekommenderad mängd per dygn.

## Rekommenderade mängder dag 1-7

Dygn	1	2	3	4	5	6	7
<b>Totalmängd</b>	60 ml	120 ml	180 ml	240 ml	300 ml	360 ml	420 ml

Dessa mängder är beräknade att täcka hela dagsbehovet av näring och energi. Om barnet ammas eller erbjuds bröstmjolk kan mängderna behöva justeras.

\*Barn födda > v 32 och/eller med vikt > 2500 g som växer enligt normalkurvan (= +/- 0 SD) eller enligt läkarordination.

## Användning

Skaka förpackningen före användning. Håll ur och servera rumstempererad eller varm i vattenbad eller i mikro till ämtemperatur. Spara inte rester från flaskan. OBS! Förpackningen kan inte värmas i mikro.

## Förvaring och hållbarhet

Öppnad förpackning förvaras i rumstemperatur, max +25 grader.

Öppnad förpackning förvaras i kyla och ej längre än 2 dygn. Öppnad förpackning eller uppvärmd ersättning i rumstemperatur (max 25 grader) bör förbrukas inom 1 timme.



Droppen illustrerar att produkten innehåller MFGM (mjölkfettkulemembran). MFGM innehåller flera av de naturliga mjölkfraktioner som återfinns i bröstmjolk, bland annat fosfolipider, gangliosider, glykoproteiner och kolesterol.

Semper stödjer WHO-koden att bröstmjolk är bästa maten för spädbarnet.

**Semper**

**NUTRITION**

FORSKNING & UTVECKLING I SAMRÅD MED BARNLÄKARE