

NUTRISON SONDNÄRINGAR

Näringsmässigt kompletta sondnäringsar färdiga att använda.

Nutrison har ett brett sortiment av näringsmässigt kompletta sondnäringsar för vuxna, som gör det möjligt att individuellt anpassa nutritionsbehandlingen.

Nutrison sondnäringsar har en unik proteinsammansättning av vegetabiliska och animaliska källor samt finns med och utan fiber, i olika energinivåer. Samtliga sondnäringsar är glutenfria och laktosreducerade. Nutrison Soya är även laktosfri.

Nutrison är livsmedel för speciella medicinska ändamål och skall användas under medicinsk övervakning.



VID NORMALT NÄRINGSBEHOV

Nutrison Multi Fibre & Nutrison

Kompleta sondnäringsar för patienter med normalt energi- och näringsbehov.

Nutrison Multi Fibre innehåller per 100 ml:

- 103 kcal
- 3,9 g fett från raps-, solros- och fiskolja samt MCT-fett
- 12,3 g kolhydrat från maltodextrin (majs)
- 1,5 g kostfiber
- 4,0 g protein från vassle, kasein, ärt- och sojaprotein



Vitaminer och mineraler är tillsatta så att 1500 ml (1545 kcal) tillgodoser dagsbehovet enligt RDA.

Finns i 500 ml och 1000 ml flaska.

Nutrison innehåller per 100 ml:

- 100 kcal
- 3,9 g fett från raps-, solros- och fiskolja samt MCT-fett
- 12,3 g kolhydrat från maltodextrin (majs)
- 4,0 g protein från vassle, kasein, ärt- och sojaprotein



Vitaminer och mineraler är tillsatta så att 1500 ml (1500 kcal) tillgodoser dagsbehovet enligt RDA.

Finns i 500 ml och 1000 ml flaska.

Användning

Kontrollera sondnäringsen innan användning. Omskakas väl. Tillför inte läkemedel till sondnäringsen. Används rumstempererad.

Dosering

Doseringen är individuell och görs i samråd med dietist eller läkare.

Hållbarhet och förvaring

Oöppnad förpackning förvaras i rumstemperatur, ej i direkt solljus. När flaskan är kopplad till sondnäringsaggregatet (aseptiskt hanterat, slutet system) har produkten en hängtid på max 24 timmar. Om flaskan har öppnats (använts som ett öppet system) har flaskan en hängtid på max 8 timmar. När den är öppnad, stäng flaskan och förvara i kylskåp max 24 timmar. Bäst före datum anges på förpackningen som dag-månad-år.

Förpackning

Vår nya förpackning har en bättre användbarhet, säkerhet samt är bättre för miljön. Flaskan källsorteras som mjukplast.

VID HÖGT NÄRINGSBEHOV

Nutrison Energy Multi Fibre & Nutrison Energy

Kompleta sondnäringsar för patienter med normalt energi- och näringsbehov.

Nutrison Energy Multi Fibre innehåller per 100 ml:

- 153 kcal
- 5,8 g fett från raps-, solros- och fiskolja samt MCT-fett
- 18,4 g kolhydrat från maltodextrin (majs) samt glukossirap
- 1,5 g kostfiber
- 6,0 g protein från vassle, kasein, ärt- och sojaprotein

Vitaminer och mineraler är tillsatta så att 1000 ml (1530 kcal) tillgodoser dagsbehovet enligt RDA.

Finns i 500 ml och 1000 ml flaska.

Nutrison Energy innehåller per 100 ml:

- 150 kcal
- 5,8 g fett från raps-, solros- och fiskolja samt MCT-fett
- 18,3 g kolhydrat från maltodextrin (majs)
- 6,0 g protein från vassle, kasein, ärt- och sojaprotein

Vitaminer och mineraler är tillsatta så att 1000 ml (1500 kcal) tillgodoser dagsbehovet enligt RDA.

Finns i 500 ml och 1000 ml flaska.



VID LÅGT NÄRINGSBEHOV

Nutrison Low Energy Multi Fibre

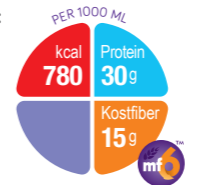
Komplett sondnäringsar för patienter som t ex är sängliggande, äldre, fysiskt handikappade eller har neurologiska sjukdomar och som har ett lägre energibehov än patienter som är rörliga.

Nutrison Low Energy Multi Fibre innehåller per 100 ml:

- 78 kcal
- 2,9 g fett från raps- och solrosolja
- 9,2 g kolhydrat från maltodextrin (majs)
- 1,5 g kostfiber
- 3,0 g protein från mjölkprotein

Vitaminer och mineraler är tillsatta så att 2000 ml (1560 kcal) tillgodoser dagsbehovet enligt RDA.

Finns i 1000 ml flaska.



Nutrison Complete 1000 Multi Fibre

Nutrison Complete 1200 Multi Fibre

Nutrison Complete finns i två varianter: 1000 MF och 1200 MF. Dessa är avsedda för patienter med ett lågt energibehov, under 1500 kcal/dag. Nutrison Complete har en högre näringsstäthet av proteiner, vitaminer, mineraler och spårämnen än standardsondnäringsar för att vara komplett vid 1040 resp 1240 kcal.

Nutrison Complete 1000 MF innehåller per 100 ml:

- 104 kcal
- 3,7 g fett från raps-, solros- och fiskolja samt MCT-fett
- 11,3 g kolhydrater från maltodextrin (majs)
- 2,0 g kostfiber
- 5,5 g protein från vassle, kasein, samt ärt- och sojaprotein

Vitaminer och mineraler är tillsatta så att 1000 ml (1040 kcal) tillgodoser dagsbehovet enligt RDA.

Finns i 1000 ml flaska.



Nutrison Complete 1200 MF innehåller per 100 ml:

- 124 kcal
- 4,3 g fett från raps-, solros- och fiskolja samt MCT-fett
- 15,0 g kolhydrater från maltodextrin (majs)
- 2,0 g kostfiber
- 5,5 g protein från vassle, kasein, samt ärt- och sojaprotein

Vitaminer och mineraler är tillsatta så att 1000 ml (1240 kcal) tillgodoser dagsbehovet enligt RDA.

Finns i 1000 ml flaska.



VID ÖKAT PROTEINBEHOV

Nutrison® Protein Plus Multi Fibre & Nutrison® Protein Plus

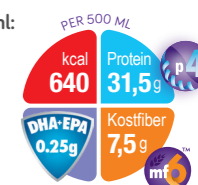
Kompleta sondnäringsar för patienter med ökat protein- och energibehov eller med tillstånd av måttlig metabol stress.

Nutrison Protein Plus Multi Fibre innehåller per 100 ml:

- 128 kcal
- 4,9 g fett från raps-, solros-, fiskolja samt MCT-fett
- 14,1 g kolhydrat från maltodextrin (majs)
- 1,5 g kostfiber
- 6,3 g protein från vassle, kasein, ärt- och sojaprotein

Vitaminer och mineraler är tillsatta så att 1200 ml (1540 kcal) tillgodoser dagsbehovet enligt RDA.

Finns i 500 ml och 1000 ml flaska.

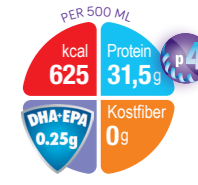


Nutrison Protein Plus innehåller per 100 ml:

- 125 kcal
- 4,9 g fett från raps-, solros-, fiskolja samt MCT-fett
- 14,2 g kolhydrat från maltodextrin (majs)
- 6,3 g protein från vassle, kasein, ärt- och sojaprotein

Vitaminer och mineraler är tillsatta så att 1200 ml (1500 kcal) tillgodoser dagsbehovet enligt RDA.

Finns i 500 ml och 1000 ml flaska.



VID MJÖLKPROTEINALLERGI

Nutrison Soya

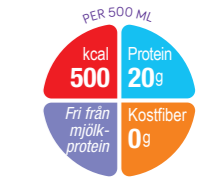
Komplett sondnäringsar för patienter med mjölkproteinallergi och normalt energi och näringsbehov.

Nutrison Soya innehåller per 100 ml:

- 100 kcal
- 3,9 g fett från raps- och solrosolja
- 12,3 g kolhydrat från maltodextrin (majs)
- 4,0 g protein från sojaprotein

Vitaminer och mineraler är tillsatta så att 1500 ml (1500 kcal) tillgodoser dagsbehovet enligt RDA.

Finns i 500 ml flaska.



Näringsvärde		VID NORMALT NÄRINGSBEHOV		VID HÖGT NÄRINGSBEHOV	
per 100 ml		Nutrison Multi Fibre	Nutrison	Nutrison Energy Multi Fibre	Nutrison Energy
Energi	kcal	103	100	153	150
	kJ	430	420	640	630
Fett	g	3,9 (34 E%)	3,9 (35 E%)	5,8 (34 E%)	5,8 (35 E%)
varav					
- mättat fett	g	1,0	1,0	1,5	1,5
därav MCT -fett	g	0,6	0,6	0,9	0,9
- Enkelomättat fett	g	2,2	2,2	3,3	3,3
- Fleromättat fett	g	0,7	0,7	1,1	1,1
därav					
-- linolsyra	g	0,48	0,48	0,73	0,73
-- α-linolensyra	g	0,13	0,13	0,20	0,20
-- DHA	mg	13,6	13,6	13,7	13,7
-- EPA	mg	20,0	20,0	20,0	20,0
Förhållandet n6:n3 är		3:1	3:1	3:1	3:1
Kolhydrat	g	12,3 (47 E%)	12,3 (49 E%)	18,4 (48 E%)	18,3 (49 E%)
- varav sockerarter	g	0,8	0,7	2,4	1,1
- därav laktos	g	<0,025	<0,025	<0,025	<0,025
Protein	g	4,0 (16 E%)	4,0 (16 E%)	6,0 (16 E%)	6,0 (16 E%)
Salt	g	0,25	0,25	0,33	0,34
Mineraler					
Natrium	mg (mmol)	100 (4,3)	100 (4,3)	134 (5,8)	134 (5,8)
Kalium	mg (mmol)	150 (3,8)	150 (3,8)	201 (5,1)	201 (5,1)
Klorid	mg (mmol)	125 (3,5)	125 (3,5)	100 (2,8)	100 (2,8)
Kalcium	mg (mmol)	80 (2,0)	80 (2,0)	84 (2,1)	108 (2,7)
Fosfor	mg (mmol)	72 (2,3)	72 (2,3)	84 (2,7)	108 (3,5)
Magnesium	mg (mmol)	23 (0,9)	23 (0,9)	30 (1,2)	34 (1,4)
Järn	mg	1,6	1,6	2,4	2,4
Zink	mg	1,2	1,2	1,8	1,8
Koppar	mg	0,18	0,18	0,27	0,27
Mangan	mg	0,33	0,33	0,50	0,50
Fluor	mg	0,10	0,10	0,15	0,15
Molybden	µg	10	10	15	15
Selen	µg	5,7	5,7	8,6	8,6
Krom	µg	6,7	6,7	10	10
Jod	µg	13	13	20	20
Vitaminer					
Vitamin A	µg	82	82	123	123
Vitamin D3	µg	1,0	1,0	1,5	1,5
Vitamin E	mg (α-TE/ET)	1,3	1,3	1,9	1,9
Vitamin K	µg	5,3	5,3	8,0	8,0
Tiamin	mg	0,15	0,15	0,23	0,23
Riboflavin	mg	0,16	0,16	0,24	0,24
Niacin	mg NE	1,8	1,8	2,7	2,7
Pantotensyra	mg	0,53	0,53	0,80	0,80
Vitamin B6	mg	0,17	0,17	0,26	0,26
Folsyra	µg	27	27	40	40
Vitamin B12	µg	0,21	0,21	0,32	0,32
Biotin	µg	4,0	4,0	6,0	6,0
Vitamin C	mg	10	10	15	15
Övriga näringsämnen					
Karotenoider	mg	0,20	0,20	0,30	0,30
Kolin	mg	37	37	55	55
Osmolaritet	mOsmol/l	250	255	390	360
Osmolalitet	mOsmol/kg H ₂ O	300	305	500	460
Vatten	g	83	85	76	78
pH		6,8	7,0	6,9	6,8

Näringsvärde		VID LÅGT NÄRINGSBEHOV			VID ÖKAT PROTEINBEHOV		VID MJÖLK- PROTEINALLERGI
per 100 ml		Nutrison Complete 1000 MultiFibre	Nutrison Complete 1200 MultiFibre	Nutrison Low Energy MultiFibre	Nutrison Protein Plus MultiFibre	Nutrison Protein Plus	Nutrison Soya
Energi	kcal	104	124	78	128	125	100
	kJ	440	525	325	535	525	420
Fett	g	3,7 (32 E%)	4,3 (31 E%)	2,9 (34 E%)	4,9 (34 E%)	4,9 (35 E%)	3,9 (35 E%)
varav							
- mättat fett	g	1,0	1,1	0,3	1,3	1,3	0,4
därav MCT -fett	g	0,5	0,6	-	0,8	0,7	-
- Enkelomättat fett	g	2,0	2,3	1,7	2,7	2,7	2,3
- Fleromättat fett	g	0,7	0,8	0,9	0,9	0,9	1,2
därav							
-- linolsyra	g	0,47	0,55	0,69	0,60	0,60	0,94
-- α-linolensyra	g	0,12	0,14	0,13	0,16	0,16	0,18
-- DHA	mg	20,3	20,3	-	20,4	20,4	-
-- EPA	mg	30,0	30,0	-	30,0	30,0	-
Förhållandet n6:n3 är		2,6:1	2,7:1	5:1	3:1	3:1	5:1
Kolhydrat	g	11,3 (43 E%)	15,0 (48 E%)	9,2 (47 E%)	14,1 (44 E%)	14,2 (45 E%)	12,3 (49 E%)
- varav sockerarter	g	0,8	1,0	0,7	1,0	0,9	1,0
- därav laktos	g	<0,025	<0,025	<0,025	<0,025	<0,025	<0,006
Kostfiber	g	2,0 (4 E%)	2,0 (3 E%)	1,5 (4 E%)	1,5 (2 E%)	<0,1 (0 E%)	- (-)
- lösliga	g	1,6	1,6	0,7	1,2	-	-
- olösliga	g	0,4	0,4	0,8	0,3	-	-
Protein	g	5,5 (21 E%)	5,5 (18 E%)	3,0 (15 E%)	6,3 (20 E%)	6,3 (20 E%)	4,0 (16 E%)
Salt	g	0,38	0,38	0,19	0,28	0,28	0,25
Mineraler							
Natrium	mg (mmol)	150 (6,5)	150 (6,5)	75 (3,3)	111 (4,8)	111 (4,8)	100 (4,3)
Kalium	mg (mmol)	225 (5,8)	225 (5,8)	113 (2,9)	168 (4,3)	168 (4,3)	150 (3,8)
Klorid	mg (mmol)	145 (4,1)	145 (4,1)	94 (2,7)	80 (2,3)	80 (2,3)	125 (3,5)
Kalcium	mg (mmol)	120 (3,0)	120 (3,0)	60 (1,5)	90 (2,2)	90 (2,2)	80 (2,0)
Fosfor	mg (mmol)	96 (3,1)	96 (3,1)	54 (1,7)	90 (2,9)	90 (2,9)	72 (2,3)
Magnesium	mg (mmol)	27 (1,1)	27 (1,1)	17 (0,7)	28 (1,2)	28 (1,2)	23 (0,9)
Järn	mg	2,4	2,4	1,2	2,0	2,0	1,6
Zink	mg	1,8	1,8	0,90	1,5	1,5	1,2
Koppar	mg	0,27	0,27	0,14	0,23	0,23	0,18
Mangan	mg	0,50	0,50	0,25	0,41	0,41	0,33
Fluor	mg	0,15	0,15	0,08	0,13	0,13	0,10
Molybden	µg	15	15	7,5	13	13	10
Selen	µg	8,5	8,5	4,3	7,1	7,1	5,7
Krom	µg	10	10	5,0	8,3	8,3	6,7
Jod	µg	20	20	10	17	17	13
Vitaminer							
Vitamin A	µg	123	123	61	102	102	82
Vitamin D3	µg	2,0	2,0	0,53	1,7	1,7	0,70
Vitamin E	mg (α-TE/ET)	1,9	1,9	0,94	1,6	1,6	1,3
Vitamin K	µg	8,0	8,0	4,0	6,6	6,6	5,3
Tiamin	mg	0,23	0,23	0,11	0,19	0,19	0,15
Riboflavin	mg	0,24	0,24	0,12	0,20	0,20	0,16
Niacin	mg NE	2,7	2,7	1,4	2,3	2,3	1,8
Pantotensyra	mg	0,80	0,80	0,40	0,66	0,66	0,53
Vitamin B6	mg	0,26	0,26	0,13	0,21	0,21	0,17
Folsyra	µg	40	40	20	33	33	27
Vitamin B12	µg	0,32	0,32	0,16	0,26	0,26	0,21
Biotin	µg	6,0	6,0	3,0	5,0	5,0	4,0
Vitamin C	mg	15	15	7,5	13	13	10
Övriga näringsämnen							
Karotenoider	mg	0,30	0,30	0,15	0,25	0,25	0,20
Kolin	mg	55	55	28	46	46	37
Osmolaritet	mOsmol/l	325	345	195	285	275	250
Osmolalitet	mOsmol/kg H ₂ O	390	440	220	360	340	295
Vatten	g	82	80	88	80	81	85
pH		7,1	7,4	6,5	6,9	6,9	7,2

INGREDIENSER

Nutrison Multi Fibre & Nutrison

Vatten, maltodextrin, vegetabiliskt fett (raps- och solrosolja, MCT-olja (kokosolja, palmkärnolja)), glutenfri kostfibernmix* (sojapolsackarider, resistent stärkelse, inulin, gummi arabicum, cellulosa, oligofruktos), vassleprotein (från mjölk), rismjöl**, mjölkprotein kaseinat, ärtprotein, sojaprotein, emulgeringsmedel (sojalecitin), surhetsreglerande medel (citronsyra), natriumklorid, fiskolja, kaliumhydroxid, trikaliumfosfat, dikaliumvätefosfat, kaliumcitrat, karotenoidblandning (innehåller soja) (β-karoten, lutein, lykopen), kalciumhydroxid, kaliumklorid, kolinklorid, magnesiumhydroxid, natrium-L-askorbat, magnesiumvätefosfat, järnlaktat, zinksulfat, nikotinamid, retinylacetat, DL-α-tokoferylacetat, kopparglukonat, mangansulfat, natriumselenit, kalcium-D-pantotenat, kromklorid, kolekalciferol, D-biotin, tiaminhydroklorid, pteroylmonoglutaminsyra, pyridoxinhydroklorid, riboflavin, kaliumjodid, natriumfluorid, natriummolybdat, fytomenadion, cyanokobalamin.

* Gäller Nutrison Multi Fibre
** Gäller Nutrison

Nutrison Energy Multi Fibre & Nutrison Energy

Vatten, maltodextrin, vegetabiliskt fett (raps- och solrosolja, MCT-olja (kokosolja, palmkärnolja)), glukossirap*, vassleprotein (från mjölk), mjölkprotein kaseinat, glutenfri kostfibernmix* (inulin, oligofruktos, gummi arabicum, sojapolsackarider, cellulosa, resistent stärkelse), ärtprotein, sojaprotein, emulgeringsmedel (sojalecitin), magnesiumvätefosfat, kaliumcitrat, natriumcitrat, kalciumkarbonat, fiskolja, kaliumklorid, kaliumhydroxid, trikaliumfosfat**, karotenoidblandning (innehåller soja) (β-karoten, lutein, lykopen), kolinklorid, natriumklorid, natrium-L-askorbat, magnesiumkarbonat*, järnlaktat, zinksulfat, nikotinamid, DL-α-tokoferylacetat, retinylacetat, kopparglukonat, mangansulfat, natriumselenit, kalcium-D-pantotenat, kromklorid, D-biotin, kolekalciferol, tiaminhydroklorid, pteroylmonoglutaminsyra, pyridoxinhydroklorid, riboflavin, kaliumjodid, natriumfluorid, natriummolybdat, fytomenadion, cyanokobalamin.

* Gäller Nutrison Energy Multi Fibre
** Gäller Nutrison Energy

Nutrison Complete 1000 MF Nutrison Complete 1200 MF

Vatten, maltodextrin, vegetabiliskt fett (raps- och solrosolja, MCT-olja (kokosolja, palmkärnolja)), vassleprotein (från mjölk), glutenfri kostfibernmix (inulin, oligofruktos, gummi arabicum, sojapolsackarider, cellulosa, resistent stärkelse), mjölkprotein kaseinat, ärtprotein, sojaprotein, kaliumcitrat, natriumklorid, emulgeringsmedel (sojalecitin), fiskolja, magnesiumvätefosfat, kalciumkarbonat, trikaliumfosfat, kaliumhydroxid, karotenoidblandning (innehåller soja) (β-karoten, lutein, lykopen), kolinklorid, natrium-L-askorbat, natriumcitrat, järnlaktat, zinksulfat, nikotinamid, DL-α-tokoferylacetat, retinylacetat, kopparglukonat, mangansulfat, natriumselenit, kalcium-D-pantotenat, kromklorid, kolekalciferol, tiaminhydroklorid, D-biotin, pteroylmonoglutaminsyra, pyridoxinhydroklorid, riboflavin, kaliumjodid, natriumfluorid, natriummolybdat, fytomenadion, cyanokobalamin.

Nutrison Low Energy Multi Fibre

Vatten, maltodextrin, mjölkprotein (natriumkaseinat), vegetabiliskt fett (raps- och solrosolja), glutenfri kostfibernmix (sojapolsackarider, resistent stärkelse, inulin, gummi arabicum, cellulosa, oligofruktos), emulgeringsmedel (sojalecitin), dikaliumvätefosfat, magnesiumklorid, trikaliumcitrat, trinatriumcitrat, surhetsreglerande medel (citronsyra), kalciumklorid, kalciumhydroxid, kolinklorid, karotenoidblandning (innehåller soja) (β-karoten, lutein, lykopen), natrium-L-askorbat, kaliumhydroxid, järnlaktat, zinksulfat, nikotinamid, retinylacetat, DL-α-tokoferylacetat, kopparglukonat, mangansulfat, kalcium-D-pantotenat, D-biotin, kolekalciferol, tiaminhydroklorid, pyridoxinhydroklorid, pteroylmonoglutaminsyra, cyanokobalamin, riboflavin, natriumfluorid, kaliumjodid, natriumselenit, fytomenadion, kromklorid, natriummolybdat.

Nutrison Protein Plus Multi Fibre & Nutrison Protein Plus

Vatten, maltodextrin, vegetabiliskt fett (solros- och rapsolja, MCT-olja (kokosolja, palmkärnolja)), vassleprotein (från mjölk), mjölkprotein kaseinat, glutenfri kostfibernmix* (inulin, oligofruktos, gummi arabicum, sojapolsackarider, cellulosa, resistent stärkelse), ärtprotein, sojaprotein, kaliumcitrat, fiskolja, emulgeringsmedel (sojalecitin), magnesiumvätefosfat, kalciumkarbonat, kaliumhydroxid, karotenoidblandning (innehåller soja) (β-karoten, lutein, lykopen), natriumklorid, kolinklorid, natriumcitrat, trikaliumfosfat**, kaliumklorid, natrium-L-askorbat, dikaliumvätefosfat*, magnesiumkarbonat**, järnlaktat, zinksulfat, nikotinamid, retinylacetat, DL-α-tokoferylacetat, kopparglukonat, mangansulfat, natriumselenit, kalcium-D-pantotenat, kolekalciferol, kromklorid, tiaminhydroklorid, D-biotin, pteroylmonoglutaminsyra, pyridoxinhydroklorid, riboflavin, kaliumjodid, natriumfluorid, natriummolybdat, fytomenadion, cyanokobalamin.

* Gäller Nutrison Protein Plus Multi Fibre
** Gäller Nutrison Protein Plus

Nutrison Soya

Vatten, maltodextrin, sojaproteinisolat, vegetabiliskt fett (raps- och solrosolja), emulgeringsmedel (sojalecitin), surhetsreglerande medel (citronsyra), natriumklorid, kaliumklorid, dikaliumvätefosfat, trikaliumcitrat, trikaliumdicitrat, kalciumkarbonat, kaliumhydroxid, magnesiumvätefosfat, kolinklorid, karotenoidblandning (innehåller soja) (β-karoten, lutein, lykopen), kalciumhydroxid, magnesiumhydroxid, natrium-L-askorbat, trinatriumcitrat, järnlaktat, zinksulfat, nikotinamid, retinylacetat, DL-α-tokoferylacetat, mangansulfat, kopparglukonat, kalcium-D-pantotenat, kromklorid, D-biotin, kolekalciferol, folsyra, tiaminhydroklorid, pyridoxinhydroklorid, cyanokobalamin, riboflavin, natriumselenit, natriumfluorid, kaliumjodid, fytomenadion, natriummolybdat.



Fiberblandningen mf6 – som när du äter vanlig mat

Nutrison sondnärings med fiber innehåller mf6 – en patenterad fiberblandning med 6 olika fiber som liknar den fibersammansättning som finns i vanlig mat. mf6 innehåller en blandning av både lösliga och olösliga fiber som visat sig reducera förekomsten av diarré samt förebygga och behandla förstoppning.¹⁻³ mf6 innehåller prebiotika FOS och inulin som är gynnsamt för en god bakterieflora i tarmen.⁴⁻⁵



P4 – Nutricias unika proteinsammansättning

P4 – Nutricias unika proteinsammansättning P4 består av fyra proteinkällor (vassleprotein, ärtprotein, sojaprotein och kasein) för en balanserad aminosyraprofil. Proteinsammansättningen P4 ger en snabbare magsäckstömning än kaseindominerande sondnärings.⁶⁻⁷ En långsam magsäckstömning är den vanligaste gastrointestinala komplikationen, vilket ökar risken för illamående, uppstötningar, kräkningar och reflux. Tillsammans med proteinsammansättningen P4 har även fiskolja tillsatts för att säkerställa intaget av DHA och EPA.

Referenser:

1. Elia M et al. Systematic review and meta-analysis: the clinical and physiological effects of fibre-containing enteral formulae. *Aliment Pharmacol Ther* 2008;22:120-45.
2. Wiersma NJ et al. (Comparison of two tube feeding formulas enriched with guar gum or mixed dietary fibres). *Ned Tijdschr Diëtisten* 2001; 56: 243-247.
3. Trier, E. et al. Effects of a Multifibre supplemented paediatric enteral feed on gastrointestinal function. *J Pediatr Gastroenterol Nutr* 1999; 28: 595.
4. Wang and Gibson GR. Effects of the in vitro fermentation of oligofruktose and inulin by bacteria growing in the human large intestine. *J Appl Bacteriol*. 1993 Oct;75(4):373-80
5. Gibson GR. Fibre and effects on prebiotics (the prebiotic concept). *Clin Nutr Suppl* 2004;1(1):25-31.
6. Abrahamse E et al. Gastric non-coagulation of enteral tube feed yields faster gastric emptying of protein in a dynamic in vitro model. *PP239, Clin Nutr Suppl* 2012;7(1):119.
7. Kuyumcu S, et al. A non-coagulating enteral formula can empty faster from the stomach: A double-blind randomized cross-over trial using magnetic resonance imaging. *J Parenter Enteral Nutr* 2015; 39(5):544-51.
6. Abrahamse E et al. Gastric non-coagulation of enteral tube feed yields faster gastric emptying of protein in a dynamic in vitro model. *PP239, Clin Nutr Suppl* 2012;7(1):119.
7. Kuyumcu S, et al. A non-coagulating enteral formula can empty faster from the stomach: A double-blind randomized cross-over trial using magnetic resonance imaging. *J Parenter Enteral Nutr* 2015; 39(5):544-51.

NY INNOVATIV FÖRPACKNING

Utvecklad för bättre användbarhet, säkerhet och för en bättre miljö.

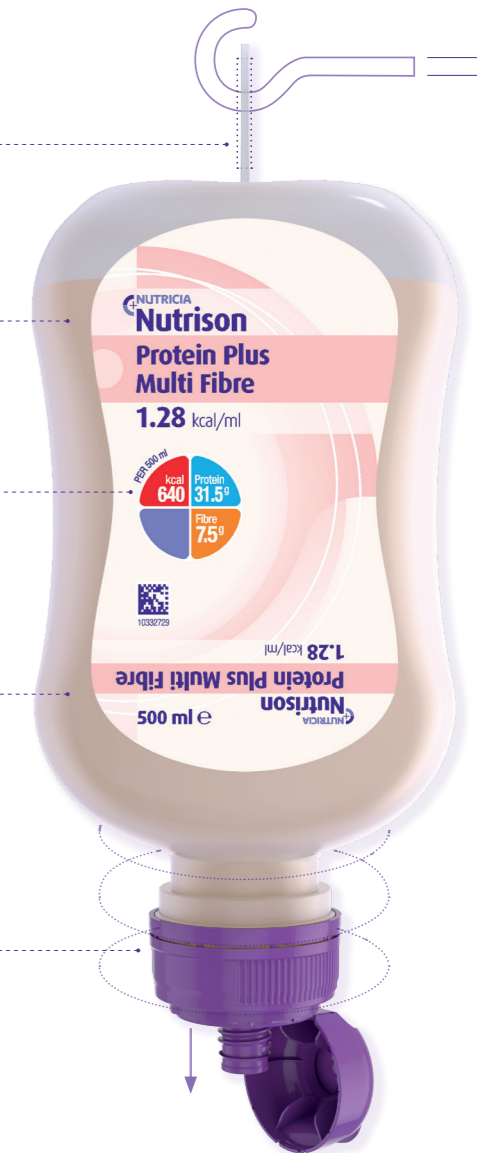
LÄTT ATT HÄNGA

TRANSPARENT FLASKA

TYDLIG ETIKETT

MILJÖVÄNLIG FÖRPACKNING

LÄTT ATT ÖPPNA





Produkt	Förpackning	Best.nr
Nutrison Multi Fibre	12 flaskor à 500 ml	69 11 15
Nutrison Multi Fibre	8 flaskor à 1000 ml	69 11 19
Nutrison	12 flaskor à 500 ml	69 11 17
Nutrison	8 flaskor à 1000 ml	69 11 18
Nutrison Energy Multi Fibre	12 flaskor à 500 ml	69 11 19
Nutrison Energy	12 flaskor à 500 ml	69 11 20
Nutrison Energy	8 flaskor à 1000 ml	69 11 21
Nutrison Complete 1000 MF	8 flaskor à 1000 ml	69 11 22
Nutrison Complete 1200 MF	8 flaskor à 1000 ml	69 11 23
Nutrison Low Energy Multi Fibre	8 flaskor à 1000 ml	69 11 24
Nutrison Protein Plus Multi Fibre	12 flaskor à 500 ml	69 11 25
Nutrison Protein Plus Multi Fibre	8 flaskor à 1000 ml	90 02 94
Nutrison Protein Plus	12 flaskor à 500 ml	69 11 27
Nutrison Protein Plus	8 flaskor à 1000 ml	69 11 28
Nutrison Soya	12 flaskor à 500 ml	90 05 22

BESTÄLLNING

Nutrison Sondnäringsar kan köpas på apotek.
 Vårdenheter kan beställa direkt via;
 telefon: 08-24 15 30
 webshop: www.nutricia.se/order
 e-post: order.amnse@nutricia.com

Det finns även sondnäringsar ur Nutrison sortimentet
 anpassade för särskilda sjukdoms- eller näringsbehov.

Malabsorption:

Nutrison Advances Peptisorb

Diabetes:

Nutrison Advanced Dison
 Nutrison Advanced Dison Low Energy

Intensivvård:

Nutrison Protein Intense

Trycksår:

Nutrison Advanced Cubison

Information om dessa sondnäringsar finns på separat
 produktfaktblad på www.nutricia.se