

# Nutrini & NutriniMax

Tillväxtanpassade barnsondnärningar.



# Nutrini & NutriniMax

**Nutrini och NutriniMax** är näringsmässigt kompletta, tillväxtanpassade glutenfria och laktosreducerade barnsondnäringsar. De är avsedda för barn som inte kan äta vanlig mat eller som behöver tillskott av energi och näringsämnen. Nutrini är anpassad för barn i åldern 1-6 år eller med en kroppsvikt på 8-20 kg. NutriniMax är anpassad för barn i åldern 7-12 år eller med en kroppsvikt på 21-45 kg.

**Nutrini och NutriniMax** innehåller vassleprotein för ökad tolerans och proteinbalans samt är berikade med de långkedjiga fettsyrorerna dokosaheksaensära (DHA) och eikosapentaensära (EPA). De långkedjiga fettsyrorerna (LCP), särskilt DHA, spelar en viktig roll för en optimal utveckling av hjärnan och hjärnans funktioner. Alla Nutrini och NutriniMax-produkter är glutenfria och laktosreducerade.

## Nutrini

För yngre barn 1-6 år (8-20 kg)

**Nutrini Low Energy Multi Fibre** är en komplett näring för barn med lågt energibehov. Innehåller kostfiber.



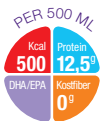
**Nutrini Low Energy Multi Fibre innehåller per 100 ml**

- 76 kcal
- 2,0 g protein (11 E%) varav 60% vassle och 40% kasein
- 3,3 g fett (39 E%) från raps-, solros- och fiskolja
- 9,3 g kolhydrat (48 E%) från maltodextrin
- 0,8 g kostfiberblandning mf6 (2 E%)

**Nutrini Multi Fibre** är en komplett näring för barn med normalt energibehov. Innehåller kostfiber.



**Nutrini** är en komplett näring för barn med normalt energibehov.



**Nutrini Multi Fibre och Nutrini innehåller per 100 ml**

- 101 kcal Nutrini Multi Fibre / 100 kcal Nutrini
- 2,5 g protein (10 E%), varav 60% vassle, 40% kasein
- 4,4 g fett (40 E%) från raps-, solros- och fiskolja
- 12,5 g kolhydrat (49 E% Nutrini MF/ 50 E% Nutrini) från maltodextrin
- 0,8 g kostfiberblandning mf6.  
Endast i Nutrini Multi Fibre (1 E%)

**Nutrini Energy Multi Fibre** är en komplett näring för barn med ökat energibehov eller vätskerestriktion. Innehåller kostfiber.



**Nutrini Energy** är en komplett näring för barn med ökat energibehov eller vätskerestriktion.



**Nutrini Energy Multi Fibre och Nutrini Energy innehåller per 100 ml**

- 151 kcal Nutrini Energy Multi Fibre / 150 kcal Nutrini Energy
- 4,0 g protein (11 E%), varav 40% vassle, 60% kasein
- 6,7 g fett (40 E%) från raps-, solros- och fiskolja
- 18,5 g kolhydrat (48 E% Nutrini Energy MF/ 49 E% Nutrini Energy) från maltodextrin
- 0,8 g kostfiberblandning mf6.  
Endast i Nutrini Energy Multi Fibre (1 E%)

## Ingredienser

**Nutrini Low Energy Multi Fibre, Nutrini Multi Fibre, Nutrini Energy Multi Fibre, Nutrini och Nutrini Energy**

Vatten, maltodextrin, vegetabiliskt fett (raps- och solrosolja), vassleprotein koncentrat (från **mjök**), glutenfri kostfiber mix<sup>A</sup> (**soja** polysackarider, resistent stärkelse, inulin, gummi arabicum, cellulosa, oligofruktos), natriumkaseinat (från **mjök**), surhetsreglerande medel (citronsyra), dikaliumvätefosfat, emulgeringsmedel (**soja**lecitin), **fisk**olja, natriumklorid, trikaliumfosfat<sup>B</sup>, kaliumklorid<sup>B</sup>, kaliumcitrat<sup>B</sup>, kalciumhydroxid, kaliumhydroxid, natrium-L-askorbat, karotenoider (innehåller **soja**) $\beta$ -karoten, lutein, lykopen), kolinklorid, magnesiumhydroxid, natriumcitrat<sup>C</sup>, taurin, järnlaktat, zinksulfat, L-karnitin, nikotinamid, retinylacetat, kopparglukonat, DL- $\alpha$ -tokoferylacetat, kolekalciferol, D-biotin, natriumselenit, mangansulfat, kalcium-D-pantotenat, tiaminhydroklorid, riboflavin, pyridoxinhydroklorid, kaliumjodid, natriumfluorid, cyanokobalamin, kromklorid, pteroylmonoglutaminsyra, natriummolybdat, fytomenadion.

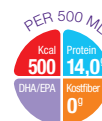
<sup>A</sup> Avser Nutrini Low Energy Multi Fibre, Nutrini Multi Fibre och Nutrini Energy Multi Fibre

<sup>B</sup> Ej i Nutrini Low Energy Multi Fibre

<sup>C</sup> Avser Nutrini Low Energy Multi Fibre

Den inbördes ordningen i ingredienslistan kan skilja sig något mellan de olika produkterna.

**Nutrini Peptisorb** är en näringsmässigt komplett peptidbaserad barnsondnäring med innehåll av MCT-fett. Nutrini Peptisorb är anpassad för yngre barn (8-20 kg). Lämplig vid tillfällen då sondmatning med helt protein inte fungerar tillfredsställande.



Används vid svår malabsorption eller svårighet att tolerera annan sondnäring p g a sjukdom, t ex vid pankreatit, cystisk fibros, cancer, inflammatorisk tarmsjukdom, strålskadad tarm, kort tarm, fistlar etc.

**Nutrini Peptisorb innehåller per 100 ml**

- 100 kcal
- 2,8 g protein (11 E%) från hydrolyserat vassleprotein
- 3,9 g fett (35 E%) från MCT- och sojaolja.
- 13,7 g kolhydrat (54 E%) från maltodextrin och majsstärkelse

## Ingredienser

**Nutrini Peptisorb**

Avmineralt vatten, maltodextrin, hydrolyserat vassleprotein (från **mjök**), vegetabiliskt fett (MCT- och **soja**olja), majsstärkelse, surhetsreglerande medel (citronsyra), kalciumvätefosfat, trikaliumcitrat, natriumklorid, kaliumklorid, kaliumdivätefosfat, kolinklorid, natrium-L-askorbat, karotenoider (innehåller **soja**) $\beta$ -karoten, lykopen, lutein), magnesiumvätefosfat, taurin, järnlaktat, DL- $\alpha$ -tokoferylacetat, zinksulfat, L-karnitin, nikotinamid, retinylacetat, kopparglukonat, D-biotin, kolekalciferol, mangansulfat, kalcium-D-pantotenat, natriumselenit, tiaminhydroklorid, kromklorid, pyridoxinhydroklorid, riboflavin, pteroylmonoglutaminsyra, natriumfluorid, kaliumjodid, fytomenadion, cyanokobalamin.

# NutriniMax

För äldre barn 7-12 år (20-45 kg)

**NutriniMax Multi Fibre** är avsedd för barn med normala behov.

**NutriniMax** är avsedd för barn med normala behov i de fall man inte vill ge kostfiber.

## NutriniMax Multi Fibre och NutriniMax innehåller per 100 ml

- 102 kcal NutriniMax Multi Fibre / 100 kcal NutriniMax
- 3,3 g protein (13 E%), varav 60% vassle, 40% kasein
- 4,2 g fett (37 resp. 38 E%) från raps-, solros- och fiskolja
- 12,3 g kolhydrat (48 resp. 49 E%) från maltodextrin
- 1,1 g kostfiberblandning mf6 (2 E%).

Endast i NutriniMax Multi Fibre



**NutriniMax Energy Multi Fibre** är avsedd för barn med ökat energibehov eller vätskerestriktion när det är svårt att ge normala mängder sondnäring.

## NutriniMax Energy Multi Fibre innehåller per 100 ml

- 152 kcal
- 4,8 g protein (13 E%), varav 40% vassle, 60% kasein
- 6,3 g fett (38 E%) från raps-, solros- och fiskolja
- 18,5 g kolhydrat (48 E%) från maltodextrin
- 1,1 g kostfiberblandning mf6 (1 E%)

## Ingredienser

### NutriniMax Multi Fibre, NutriniMax och NutriniMax Energy Multi Fibre

Vatten, maltodextrin, vegetabiliskt fett (raps- och solrosolja), vassleprotein koncentrat (från mjölk), glutenfri kostfibermix<sup>A</sup>, (sojapolysackarider, resistent stärkelse, inulin, gummi arabicum,

cellulosa, oligofruktos), natriumkaseinat (från mjölk), emulgeringsmedel (sojalecitin), surhetsreglerande medel (citronsyra), dikaliumvätefosfat, fiskolja, natriumklorid, trikaliumfosfat, kaliumcitrat, kolinklorid, karotenoider (innehåller soja)(β-karoten, lutein, lykopen), kaliumklorid, kalciumhydroxid, magnesiumhydroxid, natrium-L-askorbat, natriumcitrat<sup>B</sup>, kaliumhydroxid, taurin, järnlaktat, L-karnitin, zinksulfat, nikotinamid, retinylacetat, DL-α-tokoferylacetat, natriumselenit, kopparglukonat, mangan-sulfat, kalcium-D-pantotenat, kromklorid, D-biotin, kolecalciferol, tiaminhydroklorid, pyridoxinhydroklorid, pteroylmonoglutaminsyra, riboflavin, natriummolybdat, kaliumjodid, natriumfluorid, cyanokobalamin, fytomenadion.

<sup>A</sup> Avser NutriniMax Multi Fibre och NutriniMax Energy Multi Fibre

<sup>B</sup> Avser NutriniMax Multi Fibre och NutriniMax

Den inbördes ordningen i ingredienslistan kan skilja sig något mellan de olika produkterna.

## Kostfiber mf6™ – som när du äter vanlig mat



De fiberinnehållande sondnäringarna har en patenterad kostfiberblandning, mf6, som liknar den fibersammansättning som finns i vanlig mat. mf6 består av sex olika fiberkomponenter; 3 lösliga och 3 olösliga kostfiber.

De lösliga fiberna består av; oligofruktos, inulin och gummi arabicum. De olösliga fiberna består av; resistent stärkelse, cellulosa och sojapolysackarider. mf6 ger en bra balans av olika kostfiber vilket bidrar till minskad risk för förstoppning och diarré.<sup>1-3</sup> mf6 innehåller prebiotika FOS och inulin som är gynnsamt för en god bakterieflora i tarmen<sup>4</sup>.

**Vi rekommenderar därför sondnäringar med mf6 som förstahandsval.**

## Referenser

1. Trier E et al. Effects of multi-fibre supplemented paediatric enteral feed on gastrointestinal function. J Pediatr Gastroenterol Nutr 1999;27:595 (abstract).
2. Eila M et al. Systematic review and meta-analysis: the clinical and physiological effects of fibre-containing enteral formulae. Aliment Pharmacol Ther 2008;27:120-45.
3. Wierdsma NJ et al. Comparison of two tube feeding formulas enriched with guar gum or mixed dietary fibre. Ned Tijdschr Dietisten 2001;56:243-7.
4. Guimber D et al. A specific multi-fibre mixture in paediatric enteral Nutrition is well tolerated and increases bifidobacteria. Abstract 44. European Society for Paediatric Gastroenterology, Hepatology and Nutrition 40th Annual Meeting, Barcelona, Spain, May 9-12, 2007



Näringsvärde per 100 ml		Yngre barn 8-20 kg						Äldre barn 21-45 kg		
		Nutrini Low Energy Multi Fibre	Nutrini Multi Fibre	Nutrini Energy Multi Fibre	Nutrini	Nutrini Energy	Nutrini Peptisorb	NutriniMax Multi Fibre	NutriniMax	NutriniMax Energy Multi Fibre
<b>Energi</b>	kcal kJ	76 320	101 425	151 635	100 420	150 630	100 420	102 430	100 420	152 640
<b>Protein</b>	g (E%)	2,0 (11)	2,5 (10)	4,0 (11)	2,5 (10)	4,0 (11)	2,8 (11)	3,3 (13)	3,3 (13)	4,8 (13)
<b>Kolhydrat</b>	g (E%)	9,3 (48)	12,5 (49)	18,5 (48)	12,5 (50)	18,5 (49)	13,7 (54)	12,3 (48)	12,3 (49)	18,5 (48)
- varav sockerarter	g	0,6	0,8	1,1	0,8	1,1	0,8	0,8	0,8	1,1
- därav laktos	g	<0,025	<0,025	<0,025	<0,025	<0,025	0,1	<0,025	<0,025	<0,025
<b>Fett</b>	g (E%)	3,3 (39)	4,4 (40)	6,7 (40)	4,4 (40)	6,7 (40)	3,9 (35)	4,2 (37)	4,2 (38)	6,3 (38)
- mättat	g	0,4	0,5	0,8	0,5	0,8	2,2	0,5	0,5	0,8
- MCT	g	-	-	-	-	-	1,8	-	-	-
- enkelomättat	g	1,9	2,6	3,9	2,6	3,9	0,5	2,4	2,4	3,7
- fleromättat	g	1,0	1,3	2,0	1,3	2,0	1,2	1,3	1,3	1,9
- linolsyra	g	0,7	1,0	1,5	1,0	1,5	1,0	0,9	0,9	1,4
- α-linolensyra	g	0,2	0,2	0,3	0,2	0,3	0,09	0,2	0,2	0,3
- DHA	mg	26,6	35,7	53,1	35,7	53,1	-	33,9	33,9	50,9
- EPA	mg	6,3	8,4	12,6	8,4	12,6	-	8,0	8,0	12,0
Förhållandet 6-n:3-n		3,8:1	3,8:1	3,8:1	3,8:1	3,8:1	10,9:1	3,8:1	3,8:1	3,8:1
<b>Kostfiber</b>	g (E%)	0,8 (2)	0,8 (1)	0,8 (1)	-	-	-	1,1 (2)	-	1,1 (1)
- lösliga	g	0,4	0,4	0,4				0,6		0,6
- olösliga	g	0,4	0,4	0,4				0,6		0,6
<b>Mineraler</b>										
Natrium	mg (mmol)	60 (2,6)	60 (2,6)	90 (3,9)	60 (2,6)	90 (3,9)	60 (2,6)	80 (3,5)	80 (3,5)	107 (4,7)
Kalium	mg (mmol)	134 (3,4)	110 (2,8)	165 (4,2)	110 (2,8)	165 (4,2)	110 (2,8)	138 (3,5)	138 (3,5)	186 (4,8)
Klorid	mg (mmol)	70 (2,0)	95 (2,7)	143 (4,0)	95 (2,7)	143 (4,0)	95 (2,7)	110 (3,1)	110 (3,1)	147 (4,1)
Kalcium	mg (mmol)	60 (1,5)	60 (1,5)	90 (2,2)	60 (1,5)	90 (2,2)	60 (1,5)	70 (1,7)	70 (1,7)	95 (2,4)
Fosfor	mg (mmol)	50 (1,6)	50 (1,6)	75 (2,4)	50 (1,6)	75 (2,4)	50 (1,6)	60 (1,9)	60 (1,9)	90 (2,9)
Magnesium	mg (mmol)	11 (0,5)	11 (0,5)	17 (0,7)	11 (0,5)	17 (0,7)	11 (0,5)	17 (0,7)	17 (0,7)	26 (1,1)
Järn	mg	1,0	1,0	1,5	1,0	1,5	1,0	1,3	1,3	2,0
Zink	mg	1,0	1,0	1,5	1,0	1,5	1,0	1,1	1,1	1,7
Koppar	µg	90	81	122	81	122	90	108	108	162
Mangan	mg	0,15	0,15	0,23	0,15	0,23	0,15	0,24	0,24	0,36
Fluor	mg	0,07	0,07	0,11	0,07	0,11	0,07	0,09	0,09	0,13
Molybden	µg	4,0	4,0	6,0	4,0	6,0	4,0	7,0	7,0	11
Selen	µg	3,0	3,0	4,5	3,0	4,5	3,0	4,9	4,9	7,4
Krom	µg	3,5	3,5	5,3	3,5	5,3	3,5	5,1	5,1	7,7
Jod	µg	10	10	15	10	15	10	12	12	17
<b>Vitaminer</b>										
Vitamin A	µg RE	41	41	61	41	61	41	61	61	92
Vitamin D <sub>3</sub>	µg	1,0	1,0	1,5	1,0	1,5	1,0	0,70	0,70	1,1
Vitamin E	mg α-TE	1,3	1,3	1,9	1,3	1,9	1,3	1,3	1,3	1,9
Vitamin K	µg	4,0	4,0	6,0	4,0	6,0	4,0	4,5	4,5	6,8
Tiamin	mg	0,15	0,15	0,23	0,15	0,23	0,15	0,15	0,15	0,23
Riboflavin	mg	0,16	0,16	0,24	0,16	0,24	0,16	0,16	0,16	0,24
Niacin	mg NE	1,1	1,1	1,7	1,1	1,7	1,1	1,5	1,5	2,3
Pantotensyra	mg	0,33	0,33	0,50	0,33	0,50	0,33	0,43	0,43	0,65
Vitamin B <sub>6</sub>	mg	0,12	0,12	0,18	0,12	0,18	0,12	0,15	0,15	0,23
Folsyra	µg	15	15	23	15	23	15	21	21	32
Vitamin B <sub>12</sub>	µg	0,27	0,25	0,27	0,25	0,27	0,17	0,24	0,24	0,30
Biotin	µg	4,0	4,0	6,0	4,0	6,0	4,0	4,0	4,0	6,0
Vitamin C	mg	10	10	15	10	15	10	10	10	15
<b>Övriga näringsämnen</b>										
Karotenoider	mg	0,10	0,10	0,15	0,10	0,15	0,10	0,15	0,15	0,23
Karnitin	mg	2,0	2,0	3,0	2,0	3,0	2,0	3,0	3,0	4,5
Kolin	mg	20	20	30	20	30	20	28	28	43
Taurin	mg	7,5	7,5	11	7,5	11	7,5	10	10	15
Osmolaritet	mOsmol/l	185	205	315	200	300	295	230	225	315
Osmolalitet	mOsmol/kg H <sub>2</sub> O	210	240	405	235	390	345	275	270	415
<b>Vatten</b>	g	88	85	77	85	78	85	84	85	77



Alla våra barnsondnärningar kan, sedan 1 januari 2011 förskrivas på Livsmedelanvisning till barn under 16 år

**Beställning:** Nutrini och NutriniMax kan köpas på apotek. Vårdenheter kan beställa direkt från Mediq Sverige AB.

Tel: 0771-999 888 • Fax: 031-388 92 01

E-post: ks.sjukvard@mediq.com eller via [www.mediqverige.se/tjnstler/nutritionsportalen.html](http://www.mediqverige.se/tjnstler/nutritionsportalen.html)

Produkt	Best.nr	Antal/förp	Produkt	Best.nr	Antal/förp
Nutrini Low Energy Multi Fibre	20 33 57	8 Pack à 500 ml	Nutrini Energy	20 02 09	8 Pack à 500 ml
Nutrini Multi Fibre	20 02 10	8 Pack à 500 ml		69 10 77	24 flaskor à 200 ml
	69 10 76	24 flaskor à 200 ml	NutriniMax Multi Fibre	20 02 02	8 Pack à 500 ml
Nutrini Energy Multi Fibre	20 37 47	8 Pack à 500 ml	NutriniMax	20 02 01	8 Pack à 500 ml
Nutrini	20 02 08	8 Pack à 500 ml	NutriniMax Energy Multi Fibre	21 06 95	8 Pack à 500 ml
	69 10 75	24 flaskor à 200 ml			
Nutrini Peptisorb	21 00 24	8 Pack à 500 ml			

Nutricia

Tel: 08-24 15 30 • Fax: 08-24 18 80

E-post: [info@nutricia.se](mailto:info@nutricia.se) • [www.nutricia.se](http://www.nutricia.se)

