

Fibersondnäring med fettsyraprofil anpassad för god absorption

Isosource Standard Fibre är en komplett standardsondnäring innehållande kostfiber. Receptet är uppdaterat med fiberblandningen IS50™, tillägg av fiskolja, samt MCT-fett som lätt tas upp av kroppen.

ANVÄNDNING

- Lämplig för patienter med normalt energi- och näringsbehov.
- Innehåller IS50™, en specifik fiberblandning bestående av 50 % lösliga prebiotiska fibrer samt 50 % olösliga fibrer, för god tarmhälsa och funktion¹.
- 20 % MCT-fett minskar risken för malabsorption².
- Nivån av EPA och DHA bidrar till en optimal n6:n3 ratio (4:1).
- Används på inrådan av läkare eller dietist.
- Glutenfri och med låg laktoshalt.

HÖG NÄRINGSTÄTHET

Isosource Standard Fibre kan användas som enda näringskälla vid dosering ≥ 1500 ml/dag.

FÖRPACKNING

Isosource Standard Fibre levereras i en 500 ml eller i en 1000 ml SmartFlexförpackning (halvhård plastförpackning). Förpackningen är lätt att hantera och kan kopplas ihop med de enterala aggregat som förekommer på marknaden. Tom förpackning trycks enkelt ihop och återvinns som plast.

FÖRVARING OCH HÄNGTID

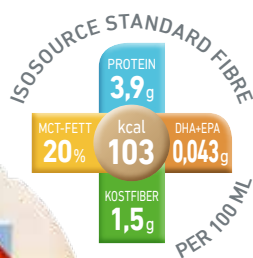
Öppnad förpackning förvaras svalt och torrt. Öppnad förpackning kan förvaras återförsluten i kylskåp i 24 timmar. Hängtid i slutet system är 24 timmar.

Isosource Standard Fibre är ett livsmedel för speciella medicinska ändamål. Kan förskrivas till barn under 16 år på livsmedelsanvisning.

NÄRINGSFAKTA (per 100 ml)

| | |
|------------|---|
| Energi: | 103 kcal |
| Protein: | 15 E %, 3,9 g från mjölkprotein |
| Fett: | 30 E %, 3,4 g från raps-, solros-, MCT- och fiskolja. Ratio N6:N3 = 4:1 |
| Kolhydrat: | 52 E %, 13,5 g från maltodextrin |
| Kostfiber: | 3 E %, 1,5 g från ärtfiber, akaciagummi, FOS och inulin |
| Laktos: | Låg laktoshalt, < 0,05 g |
| Gluten: | Glutenfri |

1. Van de Wiele T et al. Inulin-type fructans of longer degree of polymerization exert more pronounced in vitro prebiotic effects. *Journal of Applied Microbiology*. 2007;102:452-460. 2. R.H. Rollandelli et al. Lipids and Enteral Nutrition. *Clinical nutrition: Enteral and tube-feeding*. J.L. Rombeau, R.H. Rollandelli, W.B Saunders Company 1997.



SmartFlex™
En ny generation enterala förpackningar



INGREDIENSER

Vatten, maltodextrin, mjölkproteiner, vegetabiliska oljor, kostfiber (ärtfiber, akaciagummi, fruktooligosackarider, inulin), MCT-fett, mineraler (trinatriumcitrat, kaliumfosfat, kaliumklorid, kaliumcitrat, natriumklorid, trikalciumfosfat, magnesiumoxid, järnlaktat, zinksulfat, kopparglukonat, mangansulfat, natriumfluorid, natriumselenit, kromklorid, natriummolybdat, kaliumjodid), emulgeringsmedel (E472c, E471), fiskolja, kolinbitartrat, vitaminer (C, E, niacin, pantotensyra, B6, B1, B2, betakaroten, A, D, B12, K, folsyra, biotin), stabiliseringsmedel (E407), antioxidationsmedel (E304)

BESTÄLLNINGAR

Isosource Standard Fibre kan köpas på Apotek eller beställas direkt från Mediq Sverige AB eller ordinarie storhushållsgrossist. Mediq Sverige AB, Box 302, 431 24 Mölndal.

E-post: ks.sjukvard@mediq.com

Webshop: <http://4care.mediqverige.se/>

Telefon: 0771-999 888, Fax: 031-388 92 01

| SmartFlex-förpackning | Best.nr Apotek/Mediq | Best.nr Storhushållsgrossist |
|-----------------------|----------------------|------------------------------|
| 12x500 ml | 90 01 01 | 90 01 01 |
| 9x1000 ml | 90 01 12 | 90 01 12 |

NÄRINGSVÄRDE (per 100 ml)

| | | |
|---------------------------|-------------------------|------|
| Energi | kcal | 103 |
| | kJ | 434 |
| Protein (15 E%) | g | 3,9 |
| Kolhydrat (52 E%) | g | 13,5 |
| -varav sockerarter | g | 1,2 |
| -varav laktos | g | <0,1 |
| Fett (30 E%) | g | 3,4 |
| -varav mättat fett | g | 1,2 |
| - MCT | g | 0,7 |
| - varav enkelomättat fett | g | 1,2 |
| - varav fleromättat fett | g | 0,7 |
| - Omega-3 | g | 0,15 |
| - varav EPA | mg | 25,8 |
| - varav DHA | mg | 17,4 |
| - Kvot n6:n3 | | 4:1 |
| Kostfiber (3 E%) | g | 1,5 |
| - varav lösliga | g | 0,75 |
| - varav olösliga | g | 0,75 |
| Vitaminer | | |
| Vitamin A | µg RE | 110 |
| - varav Betakaroten | µg RE | 28 |
| Vitamin D | µg | 1,5 |
| Vitamin K | µg | 7 |
| Vitamin C | mg | 11 |
| Vitamin B ₁ | mg | 0,14 |
| Vitamin B ₂ | mg | 0,17 |
| Vitamin B ₆ | mg | 0,17 |
| Niacin | mg NE | 1,6 |
| Folsyra | µg | 29 |
| Vitamin B ₁₂ | µg | 0,38 |
| Pantotensyra | mg | 0,6 |
| Biotin | µg | 4,6 |
| Vitamin E | mg α-TE | 1,6 |
| Övriga näringsämnen | | |
| Kolin | mg | 38 |
| Mineraler | | |
| Natrium | mg | 80 |
| Klorid | mg | 100 |
| Kalium | mg | 135 |
| Kalcium | mg | 70 |
| Fosfor | mg | 60 |
| Magnesium | mg | 17 |
| Järn | mg | 1,1 |
| Zink | mg | 1 |
| Koppar | µg | 170 |
| Jod | µg | 13 |
| Selen | µg | 7 |
| Mangan | mg | 0,24 |
| Krom | µg | 11 |
| Molybden | µg | 13 |
| Fluor | mg | 0,13 |
| Osmolaritet | mOsm/l | 266 |
| Osmolalitet | mOsm/kgH ₂ O | 315 |
| Vattenhalt | g/100 ml | 80 |