

# PKU Lophlex

Koncentrerad fenylalaninfri proteinersättning i pulverform

## PKU Lophlex LQ20 och PKU Lophlex LQ10

Koncentrerad fenylalaninfri proteinersättning.  
Drickfärdig



A trusted partner for life

**NUTRICIA**  
Advanced Medical Nutrition

# PKU Lophlex

PKU Lophlex är en fenylalaninfri proteinersättning i pulverform för tillredning av dryck. Avsedd för kostbehandling av fenylketonuri (PKU) hos barn över 4 år, vuxna samt gravida. Pulvret har ett koncentrerat proteininnehåll av essentiella och icke essentiella aminosyror samt en blandning av vitaminer, mineraler och spårämnen. Innehåller en liten mängd kolhydrat, men inget fett, vilket gör den energisnål. PKU Lophlex måste kompletteras med naturligt protein, vätska och andra näringsämnen enligt ordination från läkare eller dietist, för att täcka patientens behov av fenylalanin och övriga näringsämnen.

Pulvret är förpackat i portionspåsar. Varje påse innehåller 27,8 g pulver.

## PKU Lophlex innehåller per påse (27,8 g)

- 86, (91<sup>a</sup>) kcal
  - 20 g proteinekvivalenter
  - 0 g fett
  - 1,4 (2,5<sup>a</sup>) g kolhydrater
- Finns i tre smaker; neutral, apelsin och skogsbär.



## Användning och tillredning

Det dagliga intaget av PKU Lophlex skall fördelas jämnt över dagen. Vatten eller annan kompletterande dryck ska serveras i samband med intag av PKU Lophlex. Bör intas i samband med måltid.

### PKU Lophlex kan tillredas på två olika sätt:

- Alt. 1.** Blanda en portionspåse PKU Lophlex med en liten mängd kallt vatten tills pulvret är helt upplöst. Rör sedan kontinuerligt medan vatten tillsätts till en slutvolym av ca 80 ml.
- Alt. 2.** Häll 65 ml kallt vatten i en behållare med tättslutande lock. Tillsätt innehållet från en portionspåse. Förslut behållaren och skaka tills pulvret är helt upplöst.

## Dosering

Doseringen av PKU Lophlex är individuell och bör göras i samråd med läkare eller dietist.

## Förvaring

Öppnad förpackning förvaras torrt, ej över normal rumstemperatur. Bäst-före-datum (dag-mån-år) finns angivet på förpackningens ovansida. Öppnade påsar bör förbrukas inom ett dygn. Tillblandad dryck bör användas omgående.

## Ingredienser

L-lysin-L-aspartat, glukosirap<sup>a</sup>, L-leucin, L-tyrosin, L-prolin, glukosirap<sup>b</sup>, L-arginin, L-valin, glycin, L-isoleucin, dikalciumfosfat, L-treonin, L-glutamin, L-serin, smakerstärkare (E330)<sup>a+b</sup>, glukosirap<sup>c</sup>, L-histidin, L-alanin, magnesiumacetat, L-cystin, N-acetyl L-metionin, L-tryptofan, aromämne, kolinbitartrat, stabiliseringsmedel (E412), emulgeringsmedel (sojalecitin), M-inositol, L-askorbinsyra, sötningsmedel (acesulfam K<sup>b+c</sup>, natriumsackarin<sup>c</sup>), taurin, järnsulfat, L-karnitin, zinksulfat, nikotinamid, DL- $\alpha$ -tokoferylacetat, calcium-D-pantotat, mangansulfat, kopparsulfat, pyridoxinhydroklorid, tiaminhydroklorid, riboflavin, färgämne (E162<sup>c</sup>, E160a<sup>b</sup>), vitamin A-acetat, folsyra, kaliumjodid, kromklorid, natriummolybdat, natriumselenit, D-biotin, vitamin K<sub>1</sub>, vitamin D<sub>3</sub>, cyanokobalamin.

- <sup>a</sup> Avser PKU Lophlex Neutral smak  
<sup>b</sup> Avser PKU Lophlex Apelsin smak  
<sup>c</sup> Avser PKU Lophlex Skogsbärsmak



# PKU Lophlex LQ20 och PKU Lophlex LQ10

PKU Lophlex LQ20 och PKU Lophlex LQ10 är färdigblandade fenylalaninfria proteinsättningsdrycker, avsedd för kostbehandling av fenylketonuri (PKU) hos barn över 4 år, vuxna samt gravida. Dryckerna har ett koncentrerat proteininnehåll av essentiella och icke essentiella aminosyror samt en blandning av vitaminer, mineraler och spårämnen. Innehåller en liten mängd kolhydrat, men inget fett, vilket gör den energisnål. PKU Lophlex LQ måste kompletteras med protein, vätska och andra näringsämnen enligt ordination från läkare eller dietist för att täcka behovet av fenylalanin och övriga näringsämnen.

## PKU Lophlex LQ 20 innehåller per förpackning (125 ml)

- 115 kcal
- 20 g proteinekvivalenter
- 0 g fett
- 8,8 g kolhydrater

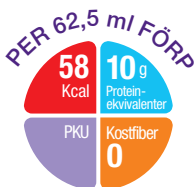
Finns i 2 smaker, citrus och tropical



## PKU Lophlex LQ 10 innehåller per förpackning (62,5 ml)

- 58 kcal
- 10 g proteinekvivalenter
- 0 g fett
- 4,4 g kolhydrater

Finns i smaken tropical



## Användning

PKU Lophlex LQ skall fördelas jämt över dagen tillsammans med vatten eller annan kompletterande dryck.

Dryckerna serveras lämpligen kyllda och omskakas väl innan användning.

Bör intas i samband med måltid.

## Dosering

Doseringen av PKU Lophlex LQ är individuell och bör göras i samråd med läkare eller dietist.

## Förvaring

Förvaras torrt, ej över normal rumstemperatur. Bäst-före-datum (dag-mån-år) finns angivet på påsarna och ovasidan av ytterförpackningen. Öppnad påse förvaras i kylskåp och används inom 24 timmar.

## Ingredienser

Vatten, socker, L-lysinacetat, L-leucin, L-prolin, L-arginin, glycin, L-tyrosin, L-asparaginsyra, L-valin, L-isoleucin, dikalciumfosfat, L-alanin, smakförstärkare (E330), L-serin, L-treonin, aromämne, L-histidin, glykossirap<sup>a</sup>, L-lysin-L-aspartat<sup>a</sup>, L-metionin<sup>a</sup> magnesiumacetat, maltodextrin, L-cystin, N-acetyl, L-metionin, kolinbitartrat, L-tryptofan, stabiliseringsmedel (E460, E412, E415), L-askorbinsyra, taurin, konserveringsmedel (E202, E211), M-inositol, sötningsmedel (acesulfam K), järnsulfat, L-karnitin, zinksulfat, nikotinamid, DL- $\alpha$ -tokoferylacetat, kalcium-D-pantotenat, mangansulfat, kopparsulfat, färgämne (E160a<sup>b</sup>), vitamin A-palmitat, pyridoxinhydroklorid, tiaminhydroklorid, riboflavin, folsyra, kaliumjodid, natriummolybdat, natriumselenit, D-biotin, kromklorid, vitamin K<sub>1</sub>, vitamin D<sub>3</sub>, cyanokobalamin.

<sup>a</sup> Avser PKU Lophlex LQ Tropical

<sup>b</sup> Avser PKU Lophlex LQ Citrusmak



## Näringsvärde

		PKU Lophlex		PKU Lophlex LQ20		PKU Lophlex LQ10
		100 g	Påse (27,8 g)	100 ml	Portionsförp. (125 ml)	Portionsförp. (62,5 ml)
<b>Energi</b>	kcal	310 (326 <sup>a</sup> )	86 (91 <sup>a</sup> )	92	115	58
	kJ	1316 (1384 <sup>a</sup> )	366 (385 <sup>a</sup> )	391	490	245
<b>Proteinekvivalenter</b>	g	72	20	16	20	10
<b>Kolhydrat</b>	g	5 (9 <sup>a</sup> )	1,4 (2,5 <sup>a</sup> )	7	8,8	4,4
- varav sockerarter	g	0,7 (0,82 <sup>a</sup> )	0,11 (0,23 <sup>a</sup> )	5,9 (4,9*)	7,4 (6,1*)	3,7 (3,1*)
<b>Fett</b>	g	0,2	0,06	–	–	–
<b>Kostfiber</b>	g	0,8	0,22	0,27 (0,4**)	0,34 (0,5**)	0,17
<b>Mineraler</b>						
Natrium	mg	<20	<5,6	<20	<25	<15
Kalium	mg	<20 (<10 <sup>a</sup> )	<7 (<2,8 <sup>a</sup> )	<20	<25	<15
Klorid	mg	<5	<1,4	<20	<25	<15
Kalcium	mg	1280	356	285	356	178
Fosfor	mg	992	276	221	276	138
Magnesium	mg	384	107	85,6	107	53,5
Kalcium:Fosfor		1,3:1		1,3:1		
<b>Spårämnen</b>						
Järn	mg	19,2	5,3	4,2	5,4	2,7
Zink	mg	14,1	3,9	3,1	3,9	2
Koppar	µg	1900	528	422	528	264
Mangan	mg	1,9	0,53	0,42	0,53	0,27
Molybden	µg	90	25	20	25	12,5
Selen	µg	96	26,7	21,4	26,7	13,4
Krom	µg	38	10,6	8,5	10,6	5,3
Jod	µg	210	58,4	46,7	58,4	29,2
<b>Vitaminer</b>						
Vitamin A	µg RE	1024	285	228	286	143
Vitamin D	µg	12,8	3,6	2,9	3,6	1,8
Vitamin E	mg α-TE	11,5	3,2	2,5	3,2	1,6
Vitamin K	µg	89,6	24,9	19,9	25	12,5
Tiamin	mg	1,5	0,42	0,34	0,42	0,21
Riboflavin	mg	1,8	0,5	0,4	0,5	0,25
Niacin	mg	25,6	7,1	5,7	7,1	3,6
Niacinekvivalenter	mg NE	53,9	15	11,2	14	7
Pantotensyra	mg	6,4	1,8	1,4	1,8	0,9
Vitamin B <sub>6</sub>	mg	2,1	0,58	0,46	0,58	0,29
Folsyra	µg	896	249	199	250	125
Vitamin B <sub>12</sub>	µg	6,4	1,8	1,4	1,8	0,9
Biotin	µg	192	53,4	42,7	53,4	26,7
Vitamin C	mg	64	17,8	14,2	17,8	8,9
Kolin	mg	546	152	122	152	76
Inositol	mg	146	40,6	32,5	40,6	20,3

(<sup>a</sup>) Avser PKU Lophlex neutral

### Beställning

PKU Lophlex kan köpas på apotek. Apoteket beställer från Mediq Sverige AB via portalen 4Care • Tel 031-388 93 93 eller e-post: apotekssupport@mediq.com  
Vårdenheter kan beställa direkt från Mediq Sverige AB via portalen 4Care  
Tel 0771-999 888 • Fax 031-388 92 01 eller via e-post: ks.sjukvard@mediq.com

Produkt	Antal/Förp	Best. nr KD och Apotek
PKU Lophlex Neutral	30 påsar à 27,8 g	20 37 46
PKU Lophlex Apelsin	30 påsar à 27,8 g	20 37 44
PKU Lophlex Skogsbär	30 påsar à 27,8 g	20 37 43
PKU Lophlex LQ20, Citrus	30 förp à 125 ml	20 46 96
PKU Lophlex LQ20, Tropical	30 förp à 125 ml	21 07 15
PKU Lophlex LQ10, Tropical	60 förp à 62,5 ml	21 07 14