

## Dokumenterad sondnäring att använda vid diarré

Novasource GI Control innehåller den lösliga fibern PHGG (Partiellt Hydrolyserat Guargummi) som är mycket effektiv vid diarré. Kliniska studier<sup>1-7</sup> visar att diarréerna minskar om den vanliga sondnäringen byts ut mot Novasource GI Control.

### ANVÄNDNING

Novasource GI Control kan användas av personer som har diarré eller som vill minska risken för att få diarré. Diarré är en av de vanligaste komplikationerna som kan uppstå vid sondmatning och kan vara mycket påfrestande. En vanlig orsak till diarré är att bakteriefloran i tarmen har förändrats på grund av samtidig antibiotikabehandling. Den lösliga fibern PHGG bryts ner i tjocktarmen av bakterier och kortkedjiga fettsyror bildas vilket i sin tur leder till att tjocktarmens slemhinna byggs upp, vattenupptaget ökar, liksom upptaget av natrium och kalium. På så sätt minskar diarréfrekvensen och avföringens konsistens normaliseras.

Novasource GI Control fick vid konsensusmötet vid ESPEN, Lissabon 2004, en s k **Grad A-rekommendation**, det högsta betyget för dess egenskap att motverka diarré.

### HÖG NÄRINGSTÄTHET

Novasource GI Control kan användas som enda näringskälla vid dosering  $\geq 1500$  ml/dag.

### FÖRPACKNING

Novasource GI Control levereras i en 500 ml SmartFlex-förpackning (halvhård plastförpackning). Förpackningen är lätt att hantera och kan kopplas ihop med de enterala aggregat som förekommer på marknaden. Tom förpackning trycks enkelt ihop och återvinns som plast.

### FÖRVARING OCH HÄNGTID

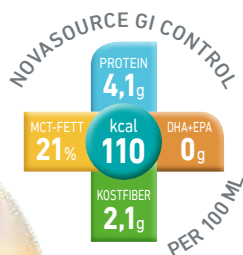
Öppnad förpackning förvaras svalt och torrt. Öppnad förpackning kan förvaras återförsluten i kylskåp i 24 timmar. Hängtid i slutet system är 24 timmar.

Novasource GI Control är ett livsmedel för speciella medicinska ändamål. Kan förskrivas till barn under 16 år på livsmedelsanvisning.

### NÄRINGSFAKTA (per 100 ml)

Energi:	110 kcal
Protein:	15 E %, 4,1 g från mjölkprotein
Fett:	28 E %, 3,5 g från raps-, MCT- och solrosolja
Kolhydrat:	53 E %, 14,5 g från maltodextrin
Kostfiber:	4 E %, 2,1 g från PHGG
Laktos:	Låg laktoshalt, < 0,05 g
Gluten:	Glutenfri

1. Homann et al JPEN 1994;18:486-490 2. Spapen et al Clin Nutr 2001;20:301-305 3. Volkert et al Clin Nutr 2006;25:330-360 4. Rushdi et al Clin Nutr 2004;23:1344-1352 5. Meier et al Clin Nutr 2004;1(suppl 2):73-80 6. Slavin et al Nutrition 2003;19:549-552 7. Lochs et al Clin Nutr 2006;25:180-186



**SmartFlex<sup>™</sup>**  
En ny generation enterala förpackningar



## INGREDIENSER

Vatten, maltodextrin, mjölkproteiner, PHGG eller partiellt hydrolyserat guargummi, vegetabiliska oljor, mineraler (kalciumlaktat, trinatriumcitrat, trikaliumfosfat, kaliumklorid, magnesiumcitrat, kaliumcitrat, natriumklorid, trikaliumfosfat, kalciumklorid, magnesiumoxid, järnlaktat, zinksulfat, kopparglukonat, mangansulfat, natriumfluorid, natriumselenit, natriummolybdat, kromklorid, kaliumjodid), MCT-fett, emulgeringsmedel (E472c, E471), kolinbitartrat, vitaminer (C, E, niacin, pantotensyra, B6, B1, B2, A, betakaroten, D, B12, K, folsyra, biotin), stabiliseringsmedel (E407, E460, E466), antioxidationsmedel (E304)

## BESTÄLLNINGAR

Novasource GI Control kan köpas på Apotek eller beställas direkt från Mediq Sverige AB eller ordinarie storhushållsgrossist. Mediq Sverige AB, Box 302, 431 24 Mölndal.

E-post: [ks.sjukvard@mediq.com](mailto:ks.sjukvard@mediq.com)

Webshop: <http://4care.mediqverige.se/>

Telefon: 0771-999 888, Fax: 031-388 92 01

SmartFlex-förpackning	Best.nr Apotek/Mediq	Best.nr Storhushållsgrossist
12x500 ml	90 01 07	90 01 07

## NÄRINGSVÄRDE (per 100 ml)

Energi	kcal	110
	kJ	463
Protein (15 E%)	g	4,1
Kolhydrat (53 E%)	g	14,5
-varav sockerarter	g	1,3
-varav laktos	g	<0,05
Fett (28 E%)	g	3,5
-varav mättat fett	g	1,2
- MCT	g	0,72
- varav enkelomättat fett	g	1,1
- varav fleromättat fett	g	0,9
- Omega-3	g	0,11
- varav EPA	mg	0
- varav DHA	mg	0
-Kvot n6:n3		5:1
Kostfiber (4 E %)	g	2,1
- varav lösliga	g	2,1
- varav olösliga	g	0
Vitaminer		
Vitamin A	µg RE	125
- varav Betakaroten	µg RE	31
Vitamin D	µg	1,7
Vitamin K	µg	7,8
Vitamin C	mg	11
Vitamin B <sub>1</sub>	mg	0,16
Vitamin B <sub>2</sub>	mg	0,19
Vitamin B <sub>6</sub>	mg	0,21
Niacin	mg NE	1,5
Folsyra	µg	32
Vitamin B <sub>12</sub>	µg	0,4
Pantotensyra	mg	0,7
Biotin	µg	5,5
Vitamin E	mg α-TE	1,7
Övriga näringsämnen		
Kolin	mg	42
Mineraler		
Natrium	mg	70
Klorid	mg	100
Kalium	mg	155
Kalcium	mg	100
Fosfor	mg	65
Magnesium	mg	14
Järn	mg	1,2
Zink	mg	1,1
Koppar	µg	170
Jod	µg	17
Selen	µg	7
Mangan	mg	0,26
Krom	µg	11
Molybden	µg	13
Fluor	mg	0,11
Osmolaritet	mOsm/l	285
Osmolalitet	mOsm/kgH <sub>2</sub> O	344
Vattenhalt	g/100 ml	81,7