

**Avsedd användning:**

SAFETY blodinsamlings/infusionsset är en steril, vingförsedd blodinsamlingsnål för engångsbruk ansluten till en flexibel slang med en lueranslutning. SAFETY blodinsamlings/infusionsset används för blodprovstagning och/eller infusion av intravenösa vätskor under kort tid. Den vingförsedda nålen är utformad med ett säkerhetskydd som kan aktiveras för att täcka nålen omedelbart efter borttagningen från patienten, vilket skyddar mot oavsiktliga nålsticksskador.

**Produktbeskrivning**

SAFETY blodinsamlings/infusionsset är en steril, vingförsedd nål för engångsbruk, ansluten till en flexibel slang med en lueranslutning. Den finns i olika kombinationer. SAFETY blodinsamlings/infusionsset är individuellt inslagna, sterila och kan användas med ett luersystem (t.ex. HOLDEX®). Denna produkt innehåller ej latex och ej DEHP. Produkten ska användas av lämpligt utbildad sjukvårdspersonal och bara i enlighet med dessa instruktioner.

SAFETY blodinsamlings/infusionsset	Individuellt inslagna och sterila, setet kan användas med ett luersystem.
SAFETY blodinsamlingsset med Luer-adapter	Individuellt inslagna och sterila med Luer-adapter (för användning med t.ex. standard rörhållare).
SAFETY blodinsamlingsset med Luer-adapter + hållare	Individuellt inslagna och sterila, färdiga att använda för blodprovstagning.
SAFETY blodinsamlingsset med HOLDEX®	

**Procedur**

1. Ta ut SAFETY blodinsamlings/infusionsset ur förpackningen.
2. Kontrollera att vingskyddet är säkert låst i sin säkerhetsmekanism. OBSERVERA: Om den individuella förpackningen har öppnats eller manipulerats, välj en annan nål.
3. Välj insticksställe. Stasa och förbered platsen med lämpligt antiseptiskt medel. PALPERA INTE platsen efter rengöring.

**För blodprovstagning**

1. Välj lämpligt(a) rör och SAFETY blodinsamlings/infusionsset.
2. Ta försiktigt bort nålskyddet från nålen med säkerhetsvinge.
3. Genomför venpunktionen med patientens arm riktad nedåt. Blodinflöde bekräftar framgångsrik venpunktion.
4. Immobilisera nålen med vinge med tape vid behov.
5. Samla in blod.
6. Tryck ned gasväven när du är klar.
7. Aktivera säkerhetsmekanismen med en hand genom att trycka in den ljusa delen på båda sidor om navet för att aktivera låset.
8. Skjut säkerhetsmekanismen bakåt tills ett tydligt klick hörs. Klicket är ett tecken på att säkerhetsmekanismen har aktiverats korrekt.
9. Bibehåll tryck på insticksstället med gasväven enligt institutionens protokoll.
10. Placera omedelbart SAFETY blodinsamlings/infusionsset i en godkänd avfallsbehållare i enlighet med föreskrifterna på din institution.

**För IV-infusion under kort tid**

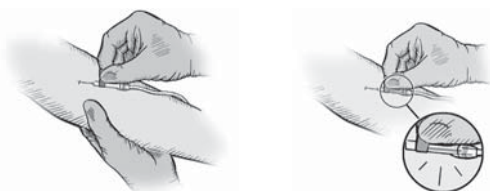
För infusionsändamål, avlägsna aseptiskt alla hanenheter (HOLDEX®, Luer-adapter eller Luer-adapter + hållare) från setet innan anslutning till luer honport.

Avlägsna försiktigt nålskyddet från nålen med säkerhetsvinge och flöda setet i överensstämmelse med rekommenderad procedur.

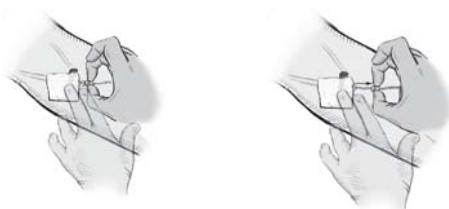
Flödningsvolym		
Storlek	Slang	Max. volym
21G, 23G, 25G	10 cm/4 tum	0,28 ml
21G, 23G, 25G	19 cm/7,5 tum	0,44 ml
21G, 23G, 25G	30 cm/12 tum	0,57 ml

1. Genomför venpunktionen med patientens arm riktad nedåt och kontrollera att infusionssetet är säkert anslutet till patienten.
2. Påbörja den kortvariga IV-infusionen. OBSERVERA: Följ procedurerna på din institution, det rekommenderas dock att enheten används för en enda infusion under maximalt 5 timmar.
3. Efter avslutad infusion, håll gasväven nedtryckt och avsluta proceduren (se punkt 6-10 under blodprovstagning ovan).

Blodinsamling/infusion



Aktivering av säkerhetsmekanismen med en hand

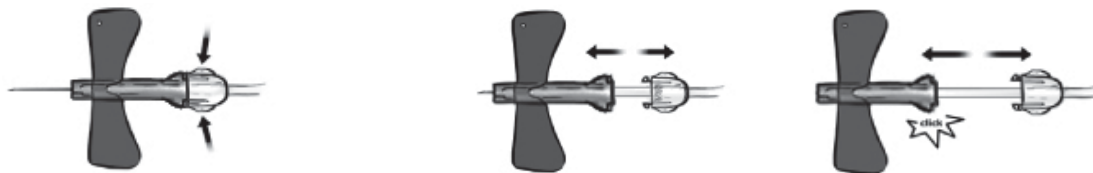


Avfallshantering



## Aktivering av säkerhetsmekanismen (detalj)

När blodinsamlingen/infusionen har avslutats rekommenderas det att man aktiverar säkerhetsmekanismen medan SAFETY blodinsamlings/infusion fortfarande sitter i patientens ven.



a. Aktivera säkerhetsmekanismen genom att trycka in båda sidor av navet med en hand för att frigöra låset. b. Skjut navet bakåt.

c. Ett tydligt klick hörs när säkerhetsmekanismen har aktiverats korrekt. Kontrollera att säkerhetsmekanismen är säkrad mot vingskyddet. Nålen kommer att vara fullständigt indragen i vingskyddet.

## Försiktighetsåtgärder

- Enheten fungerar som avsett om instruktionerna följs.
- Avstå från oförsiktigt frigörande av låset eller kraftigt dragande i vingen eftersom sådana åtgärder kan skada enhetens integritet.
- Undersök den individuella förpackningens integritet innan användning. Om förpackningen är skadad, använd inte nålen.
- Alla använda nålar anses vara kontaminerade och måste kastas i en godkänd behållare för vassa och biologiska riskföremål omedelbart efter användning.
- Använd inte kraft för att frigöra eller återaktivera säkerhetsmekanismen sedan den har aktiverats.
- Håll alltid händerna bakom nålen vid användning och omhändertagande.
- Böj inte nålen.
- Använd inte subkutant.
- Vid hantering av alla biologiska prov och tillbehör för blodprovtagningen (t.ex. lancetter, kanyler, Lueradapter och blodprovtagningsset) måste gällande policy och procedurer för din institution följas och iaktas.
- Sök omedelbart vård om du exponeras för någon form av smittorisk (t.ex. genom stickskador). HIV (AIDS), viral hepatit och andra infektiösa sjukdomar kan överföras genom kontakt med biologiska prover.
- En återanvändning av produkten kan orsaka farliga infektioner, personskador eller dödsfall.
- Kasta alla använda SAFETY blodinsamlingsset och blodinsamlingsset tillsammans med hållaren i behållare som är godkända för biologiskt riskavfall.
- Handskar ska alltid bäras vid venpunktion för att minimera exponeringsrisken.
- Undvik blodläckage och luft i slangen under infusionsproceduren.
- Speciell försiktighet måste iaktas vid användning på gravida eller ammande kvinnor och barn.
- Försiktighet måste iaktas vid blodprovstagning på patienter som är till exempel rörelsehindrade, hemofiliiska eller epileptiska.
- På grund av risken för ytkontaminering genom blod som droppar från den använda nålspetsen rekommenderas att nålen tas om hand med spetsen riktad uppåt.
- Täck aldrig över säkerhetsmekanismen med tape.
- Försök inte manipulera säkerhetsmekanismen efter aktivering.
- Kontrollera att all luft har avlägsnats genom flödning innan användning för IV-infusion under kort tid.

## Förvaring av SAFETY blodinsamlings/infusionsset före användning

Förvara SAFETY blodinsamlings/infusionsset vid 4–36°C (40–96,8°F).

OBS: Undvik exponering mot direkt solljus. Överskridande av maximal rekommenderad förvaringstemperatur kan leda till kvalitetsförsämring hos SAFETY blodinsamlings/infusionsset.

### Märkning på produktetiketter:



Art.nr.



Symbol för "engångsanvändning"

Litteratur:



Lot-nummer: Satsnummer



Temperaturgränser



Utgångsdatum: Produkten kan användas till utgången av angiven månad



Tillverkare

CLSI (Clinical and Laboratory Standard Institute)  
H3-A6 Procedures for the Collection of Diagnostic  
Blood Specimens by Venipuncture; Approved  
Standard-Sixth Edition



Symbol för "sterilisering med etylenoxidgas"

### Tillverkningsplats:

Nipro (Thailand) Corporation Limited,  
10/2 Moo 8 Bangnomko, Sena, Phra,  
Nakhon Si Ayutthaya 13110, Thailand  
Tillverkad i Thailand

Distribuerad av Greiner Bio-One GmbH, Österrike



Greiner Bio-One GmbH  
Bad Haller Str. 32  
4550 Kremsmünster  
ÖSTERRIKE

www.gbo.com/preanalytics  
office@at.gbo.com  
(+43) 07583/6791