

Peel-open

Självhäftande flik på baksidan för upphängning

Omedelbar aktivering – allt som behövs är ett lätt tryck för att aktivera saltlösningen

Justerbart handtag för bättre grepp och kontroll utan att ta på katetern

Hydrofil kateter med Urotonic[™] Surface Technology minimerar friktionen under hela kateteriseringen

Vedertagna längder och Charrièrer

Fri från PVC och ftalater. Bästa miljöväl*



Vikbar till fickformat

Mjuka kateterögon

Säker kateterisering i smart förpackning

Avsedd användning

LoFric[®] Origo[™] är en hydrofil engångskateter för intermittenta tömning av urinblåsan.

Sterilisering och hållbarhet

Samtliga kateterer är strålsteriliserade. Information om bäst före-datum är tryckt på förpackningen.

Förpackning

30 kateterer i en avdelningsförpackning och fyra avdelningsförpackningar i en transportkartong.

Material

Hydrofil yta: Polyvinylpyrrolidon (PVP).

Katetern: Polyolefin-baserad elastomer (POBE).

Vattensacket: Laminerad folie av polyetentereftalat (PET), aluminium och polyeten (PE). Sterilt vatten med natriumklorid (NaCl).

Styckförpackning:

Topppolie: Laminerad folie av polyetentereftalat (PET) och polyeten (PE).

Bottenfolie: Polyolefin.

Produktsortiment

Artikelnummer	Typ	Längd	Charrière
442 08 20	LoFric [®] Origo [™] Nelaton	30 cm	CH08
442 10 20	LoFric [®] Origo [™] Nelaton	30 cm	CH10
442 12 20	LoFric [®] Origo [™] Nelaton	30 cm	CH12
443 10 20	LoFric [®] Origo [™] Nelaton	40 cm	CH10
443 12 20	LoFric [®] Origo [™] Nelaton	40 cm	CH12
443 14 20	LoFric [®] Origo [™] Nelaton	40 cm	CH14
443 16 20	LoFric [®] Origo [™] Nelaton	40 cm	CH16
443 18 20	LoFric [®] Origo [™] Nelaton	40 cm	CH18
444 10 20	LoFric [®] Origo [™] Tiemann	40 cm	CH10
444 12 20	LoFric [®] Origo [™] Tiemann	40 cm	CH12
444 14 20	LoFric [®] Origo [™] Tiemann	40 cm	CH14
444 16 20	LoFric [®] Origo [™] Tiemann	40 cm	CH16
444 18 20	LoFric [®] Origo [™] Tiemann	40 cm	CH18



Användarvänlig avdelningsförpackning

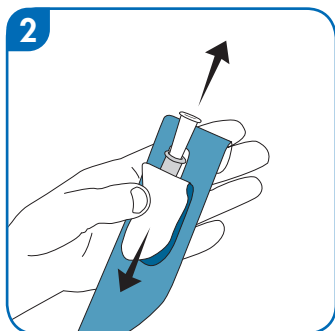
Instruktioner

Hydrofil tappningskateter för engångsbruk med saltlösning

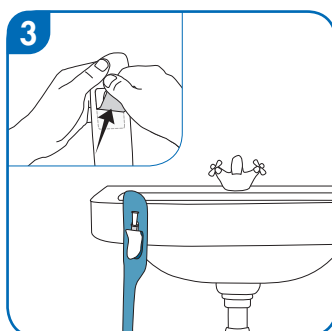
Börja med att tvätta dina händer med tvål och vatten.



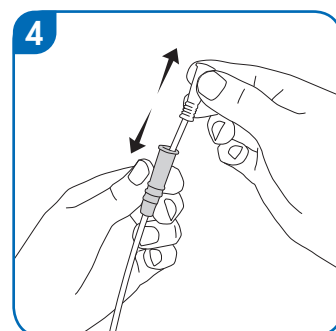
1. Ett lätt tryck för att utlösa saltlösningen och katetern är färdig att använda.



2. Dra ner fliken för att öppna.

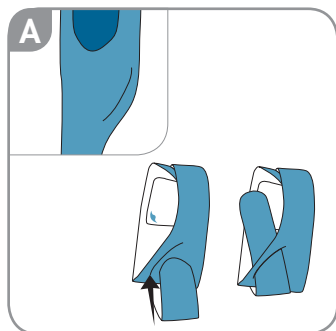


3. Använd den självhäftande fliken på baksidan för att hänga upp katetern.



4. Justera handtaget som sitter nedanför konnektorn för att föra in katetern med ett stadigt grepp utan att ta på katetern.

Alternativ



A. Vik förpackningen och använd slitsen för att hålla den ihopvikt.

OBSERVERA

Detta är en engångsprodukt. Efter användning försämras ytbelagningen och katetern kommer inte längre vara steril. Använd endast saltlösningen i katetern för att blötlägga den.