

PEPTAMEN® JUNIOR ADVANCE

Peptidbaseret sondeernæring til børn ved malabsorption

Peptamen® Junior Advance er en energirig sondeernæring med en særlig sammensætning, der er udviklet til at dække de særlige ernæringsbehov hos patienter, som har sygdomsrelateret underernæring og malabsorption. Peptamen® Junior Advance er særligt tilpasset børn fra 1 år og består af hydrolyseret valleprotein. 60 % af fedtet stammer fra MCT-fedt, til patienter med fedtmalabsorption.

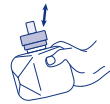
ANVENDELSE

Fødevarer til særlige medicinske formål. Peptidbaseret sondeernæring til ernæringsmæssig håndtering af patienter med sygdomsrelateret underernæring og malabsorption. Anvendes under lægelig overvågning. Ikke egnet til patienter med komæksproteinallergi. Sondeernæringen er egnet som eneste ernæringskilde. Skal anvendes under lægelig overvågning Til børn fra 1 års alderen med øget energibehov.

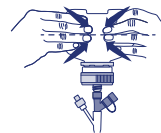
Flasken rystes før brug.

ANVENDELSE AF SIMPLINK®

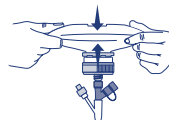
250 ml-flasken har en Simplink®- kobling, som giver mere frihed for patienter og personale¹ ved at reducere behovet for sprøjter eller pumper. Simplink® er et unikt og hygiejnisk system til bolustilførsel, som er nemt at bruge samt at tage med sig.¹ Kun til enteral anvendelse via ENFit-kobling. Rådfør dig med læge eller diætist efter behov.



1. Ryst flasken, og tilslut den til ernæringssonden.



2. Vend flasken op og ned og tryk på den med to hænder for at tilføre sondeernæringen.



3. Tryk gradvist på flasken for at indgive de 250 ml henover en periode på 10-20 minutter, afhængig af næringsbehov og tolerance.

DOSERING

Det anbefalede daglige indtag er 500–1500 ml afhængigt af barnets behov, eller ifølge lægens ordination.

OPBEVARING OG HÆNGETID 500 ML

Uåbnet emballage opbevares tørt og køligt. Hængetid i et lukket system er 24 timer. Åbnet emballage med ubrugt mængde kan lukkes til, opbevares på køl og anvendes inden for 24 timer efter åbning.

OPBEVARING OG HÆNGETID SIMPLINK® 250 ML

Uåbnet emballage opbevares tørt og køligt. Hængetid i et lukket system er 12 timer. Åbnet emballage med ubrugt mængde kan lukkes til, opbevares på køl og anvendes inden for 12 timer efter åbning.



NÆRINGSDEKLARATION pr. 100 ml

Energi	kcal	151
	kJ	632
Fedt (39 E%)	g	6,6
– heraf mættet fedt	g	4,0
– MCT	g	4,0
– heraf enkeltumættet fedt	g	0,86
– heraf flerumættet	g	0,92
– Omega-3	mg	200
Forholdet n-6:n-3		3,9:1
Kulhydrat (48 E%)	g	18
– heraf sukkerarter	g	2,1
– heraf laktose	g	<0,20
Kostfibre (1 E%)	g	0,70
– heraf opløselige	g	0,70
– heraf uopløselige	g	0
Protein (12 E%)	g	4,5
peptider (hydrolyseret valleprotein)		
Salt	g	0,24

MINERALER

Natrium	mg	95
	mmol	4,1
Kalium	mg	180
	mmol	4,6
Chlorid	mg	150
	mmol	4,2
Calcium	mg	160
	mmol	4,0
Phosphor	mg	80
	mmol	2,6
Phosphat	mg	245
	mmol	2,6
Magnesium	mg	30
	mmol	1,2
Jern	mg	1,5
Zink	mg	1,0
Kobber	mg	0,12
Mangan	mg	0,21
Fluorid	mg	0,19
Selen	µg	7,0
Chrom	µg	4,0
Molybdæn	µg	11
Jod	µg	16

VITAMINER

Vitamin A	µg	102
Vitamin D	µg	2,0
Vitamin E	mg	2,0
Vitamin K	µg	8,0
Vitamin C	mg	18
Thiamin	mg	0,16
Riboflavin	mg	0,17
Niacin	mg NE	2,6
Vitamin B₆	mg	0,20
Folsyre	µg	36
Vitamin B₁₂	µg	0,28
Biotin	µg	3,6
Pantothensyre	mg	0,70

ØVRIGE NÆRINGSSTOFFER

Taurin	mg	11
L-karnitin	mg	5,5
Kolin	mg	24
Osmolaritet	mOsm/L	415
Osmolalitet	mOsm/kg H ₂ O	540
Vandindhold	g/100 ml	76,5

NE: Niacinækvivalent

INGREDIENSER

Vand, maltodextrin, hydrolyseret valleprotein (**mælk**), MCT-olie, vegetabiliske olier (sojabønneolie, rapsolie), mineraler (calciumphosphat, magnesiumchlorid, natriumcitrat, calciumcitrat, kaliumcitrat, kaliumchlorid, natriumchlorid, natriumphosphat, kaliumphosphat, kaliumhydroxid, magnesiumoxid, jernsulfat, zinksulfat, kobberglukonat, mangan-sulfat, natriumfluorid, kaliumjodid, kromchlorid, natriumselenit, natriummolybdat), fiber (fructooligosaccharider, inulin), emulgator (**sojalecitin**, E471), **fiskeolie**, aroma, vitaminer (C, E, niacin, pantothensyre, B₆, riboflavin, thiamin, A, folsyre, K, biotin, D), kolinchlorid, taurin, fortykningsmiddel (E412), L-karnitin, stabiliseringsmiddel (E407).

Kontroller altid oplysningerne på emballagen før brug.

Glutenfri

Halal-certificeret

Peptamen® Junior Advance er tilskudsberettiget og kan ordineres på den grønne ordination.

REF: 1. SimpLink® bolussystem, Ur Nordics Data Report, 2020.